

Catalogo generale Parte7

Chiusura

La chiusura perimetrale resta nascosta in battuta, azionata da un'unica martellina. Tutte le parti della chiusura sono adatte alla scanalatura standard: larghezza 16,3 mm, profondità 2,5 mm.

I perni della chiusura, dei sostegni e delle trasmissioni angolari sono regolabili. I giunti su entrambe le parti dell'asta dentata permettono il collegamento delle aste di trazione assicurando un'ottima presa.

Le chiusure vengono abbinare alla cremonese senza finoogno di viti. Tutte le parti tagliabili della chiusura sono fissate in posizione di apertura a bandiera (posizione di montaggio; maniglia orizzontale).

Le trasmissioni angolari e le chiusure sono corredate da molle con 4 lamine di acciaio temperato inossidabile.

Materiali di fabbricazione, protezione anticorrosiva

Le parti di ferramenta sono realizzate in leghe di acciaio e di zinco, zincate.

Abbreviazioni

AB	Finestra o porta con apertura a bandiera
AR	Finestra o porta anta-ribalta
des.	destra
G	Martellina ad altezza costante
GV	Martellina ad altezza variabile
HBB	Altezza battente in battuta
HBBA	Altezza battente in battuta fino a inizio arco
HBBC	Altezza battente in battuta, lato cremonese
LBB	Larghezza battente in battuta
LBBI	Larghezza inclinata battente in battuta
PC	Perni di chiusura
PZ	Foro per cilindro profilato
R	Finestra o porta ad arco
S	Finestra o porta inclinata
SB	Spessore battente
Se	Ferramenta di sicurezza
sin.	sinistra
UI	Unità imballaggio

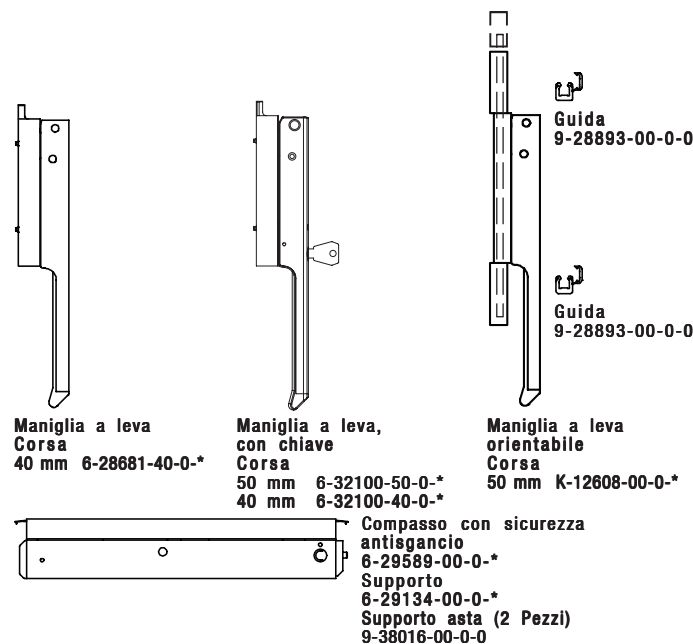
Numero d'articolo

Esempio
Articolo N.
6-25566-00-L-3

6-25566-	- -	Numero d'articolo
-	-00-	Grandezza
-	-L-	DIN sinistra (lato assiale)
-	-R-	DIN destra (lato assiale)
-	-0-	Utilizzabile per ambedue i lati
-	-4-	Cremonese con fissaggio rosetta montato
-	-1	Anodizzato naturale EV 1 / colore argento
-	-2	Anodizzato champagne EV 2 / colore argentone
-	-3	Tropicalizzato / colore ottone
-	-4	Anodizzato bronzo medio UC 3 / marrone medio
-	-5	Anodizzato bronzo scuro UC 5 / marrone scuro
-	-6	Nero
-	-7	Bianco
-	-*	Trattamento di superficie variabile (vedi listino prezzi)

Accessori a richiesta

Meccanismi di apertura per sopraluci VENTUS F 200



Accessori per asta, Ø 8 mm

Manicotto
6-22842-00-0-1

Guida
9-28893-00-0-0

Guida per trasmissione
9-33711-00-0-*

Disegno 0-43700

Spessore per supporto battente
9-34508-00-0-0

Piastrina di appoggio per spessore
9-33105-00-0-1

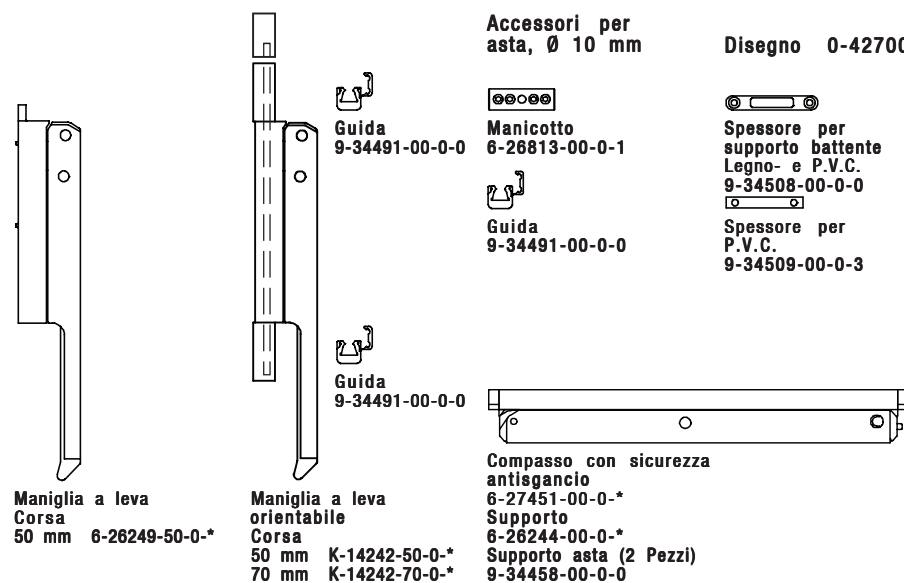
Sacchetto aggiuntivo squadra T VENTUS F 200



Sacchetto aggiuntivo squadra T VENTUS F 200
K-14194-00-0-*

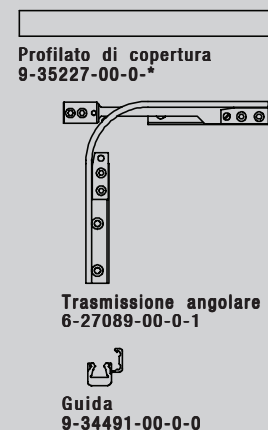
Disegno 0-43822

Meccanismi di apertura per sopraluci VENTUS F 300



Disegno 0-42700

Sacchetto aggiuntivo squadra T VENTUS F 300



Sacchetto aggiuntivo squadra T VENTUS F 300
K-14201-00-0-*

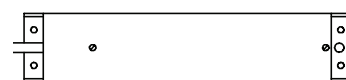
Disegno 0-43037

Azionamento motorizzato

Azionamento motorizzato 230 V



ELTRAL S 230 L
6-31730-00-0-
ELTRAL S 230 E
6-31732-00-0-*



ELTRAL 300 E1
9-31020-01-0-*

Telecomando



Trasmettitore 42 FH
9-42496-00-0-0



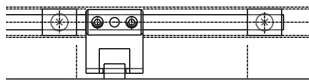
Centralina FAJ 6 UP
9-42495-00-0-0
Ad incasso
230 V AC 50Hz
Portata:
250V ~
700VA

Accessori a richiesta



Meccanismo di sopraluci VENTUS F 200 Se

Chiusura JET in battuta



Parti singole

- 1 Chiusura in battuta JET 6-32154-**-0-1
- 2 Guida 9-28893-00-0-0
- 1 Profilo di copertura 9-39509-00-0-*
Lunghezza 250 mm – Con ritaglio

Solo per finestre in legno:

Sacchetto spessore per fissaggio supporto anta

K-16723-00-0-*

- 1 spessore
- 2 Vetro
- 2 Viti M 4 x 6

Disegno 0-43813

- K-16718-01-0-***
- K-16718-02-0-***
- K-16718-03-0-***

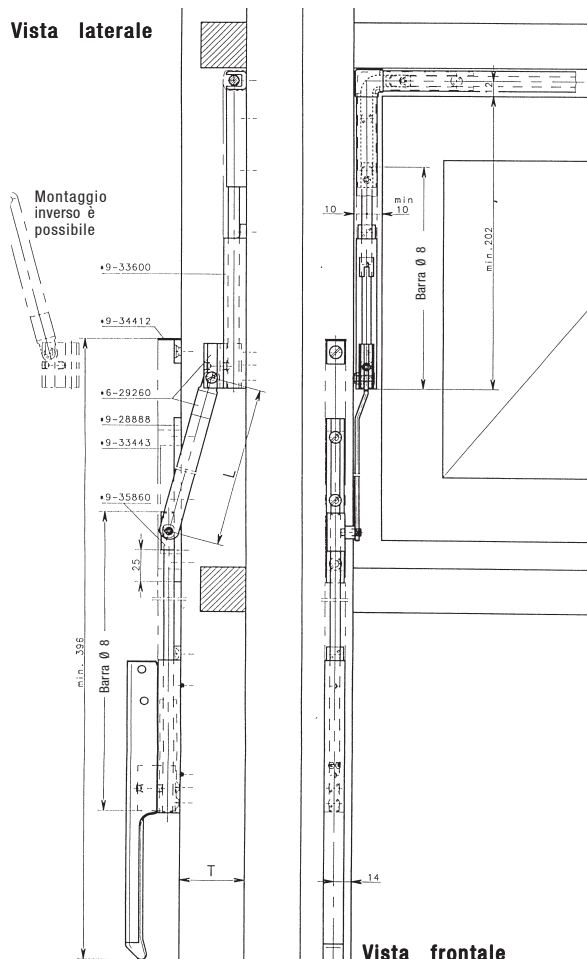
- = Finestre in legno
- = Finestre in P.V.C.
- = Finestre in P.V.C.

- Sormonta anta 18 mm
- Sormonta anta 18 mm
- Sormonta anta 20 - 22 mm

- Interasse 9 mm
- Interasse 9 e 13 mm
- Interasse 9 e 13 mm

Confezione trasmissione di passaggio montante

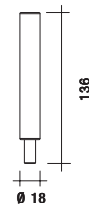
Vista laterale



Contenuto: tutti i pezzi marcati con * nel disegno
 Spessore montante T 17- 80 mm – braccio L 126 mm K-15384-08-0-*
 Spessore montante T 17-150 mm – braccio L 266 mm K-15384-15-0-*

Disegno 0-43889
 Disegno 0-44206

Apertura verticale e ad angolo

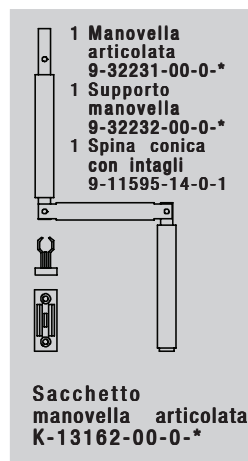


Sicurezza di sovraccarico

6-31245-00-0-1

per VENTUS F 200, VENTUS F 300

Momento di sgancio 4 Nm



Disegno 0-40636

- 1 Giunto a bicchiere 9-29570-00-0-1
- 1 Spina conica con intagli 9-11595-14-0-1

Sacchetto giunto a bicchiere K-13165-00-0-1

7



ANNOTAZIONI



Lined area for annotations with 20 horizontal lines.

Meccanismi di apertura per sopraluci da applicare

Impiego

Impiego dei meccanismi di apertura per sopraluci da applicare:

- Battenti a ribalta o sporgenti all'esterno a 1 oppure più ante
- Impianti d'aerazione in gruppi
- Impianti per espulsione fumo e calore

Esecuzioni

Meccanismo di apertura per sopraluci VENTUS F 200

Tipo piatto con compassi orizzontali per battenti a ribalta rettangolari, inclinati, ad arco a tutto sesto e piatto. Barra verticale e orizzontale mascherata da profilato di alluminio.

Meccanismo di apertura per sopraluci VENTUS F 300

Tipo piatto con compassi orizzontali per battenti a ribalta rettangolari e inclinati. Barra verticale e orizzontale mascherata da profilato di alluminio.

Varianti di comando

- Maniglia a leva
- Maniglia a leva e trasmissione flessibile
- Maniglia a leva e trasmissione barra
- Movimento verticale, manovella articolata fissa oppure estraibile
- Movimento a squadra, manovella articolata fissa oppure estraibile
- Movimento verticale oppure a squadra con trasmissioni
- Movimenti elettrici per 1 posto di comando oppure per comando in gruppi

Impianti d'aerazione in gruppi

Comando elettrico dei battenti d'aerazione con movimento ELTRAL. Un comando individuale è realizzabile.

Impianti per espulsione fumo e calore

I movimenti elettrici ELTRAL per una tensione di 24 V CC, contenute nelle seguenti pagine, possono essere usati con gli impianti per espulsione fumo e calore.

Colori standard

Colore EV 1

- Componenti di alluminio anodizzati colore naturale
- Altri componenti visibili colore argento

Colore UC 3

- Componenti di alluminio anodizzati colore bronzo medio
- Altri componenti visibili colore marrone medio

Colore UC 5

- Componenti di alluminio anodizzati colore bronzo scuro
- Altri componenti visibili colore marrone scuro

Bianco

- Componenti di alluminio verniciati colore bianco
- Altri componenti visibili verniciati colore bianco

Materiali di fabbricazione, protezione anticorrosiva

Le parti di ferramenta sono realizzate in leghe di acciaio, zinco pressofuso e alluminio; zincate e tropicalizzate, anodizzate oppure verniciate secondo il materiale impiegato.

Numero d'articolo

Esempio

Articolo N.
6-24841-50-0-1

- 6-24841- - - Numero d'articolo
 - - 50 - - Grandezza
 - - - L - Lato comando sinistra
 - - - R - Lato comando destra
 - - - 0 - Utilizzabile per ambedue i lati
 - - - -1 Anodizzato EV 1 / colore argento
 - - - -2 Anodizzato EV 2 / colore argenteo
 - - - -3 Tropicalizzato / colore ottone
 - - - -4 Anodizzato bronzo medio UC 3 / marrone medio
 - - - -5 Anodizzato bronzo scuro UC 5 / marrone scuro
 - - - -6 Nero
 - - - -7 Bianco
 - - - * Trattamento di superficie variabile (vedi listino prezzi)

Abbreviazioni e misure per l'ordine

- B Larghezza totale dei battenti
 B - E Strombo fino a l'estremità della maniglia a leva oppure della manovella articolata (diritta)
 D Centro barra verticale fino allo spigolo laterale del battente
 E - B Spigolo superiore battente lato di comando fino allo strombo per finestre inclinate e ad arco piano
 E - E Spigolo superiore battente lato di comando fino all'estremità della maniglia a leva oppure della manovella articolata (diritta) per finestre inclinate e ad arco piano
 FB Larghezza battente
 FBs Larghezza battente per finestre inclinate
 FH Altezza battente
 FHf Altezza battente per finestre inclinate
 O - B Spigolo superiore battente fino allo strombo
 O - E Spigolo superiore battente fino all'estremità della maniglia a leva oppure della manovella articolata (diritta)
 Ö Ampiezza d'apertura del battente
 R Raggio
 RLB Larghezza libera telaio fisso
 RLH Altezza libera telaio fisso
 T Profondità della nicchia
 U - B Spigolo inferiore battente fino allo strombo, inizio arco fino allo strombo per finestre ad arco a tutto sesto
 U - E Spigolo inferiore battente fino all'estremità della maniglia a leva oppure della manovella articolata (diritta), inizio arco fino all'estremità della maniglia a leva oppure della manovella articolata (diritta)
 Ü Saliente del davanzale
 x Ingombro verticale per movimento verticale e a squadra
 y Profondità dei battenti sporgenti all'esterno
 z Distanza fra i battenti per finestre a più ante

Applicazione

Meccanismo di apertura per sopraluci	Larghezza battente FB mm	Altezza battente FH min. mm	Ampiezza d'apertura mm	Corsa maniglia mm	O - E min. mm	Ingombro laterale superiore mm	Ø di barra mm	Disegno tecnico standard	
VENTUS F 200	400-3600 [1] 400-3600 [2]	250 200	200 [1] 165	50 [1] 40	440	20	20	8	I.43700.1
VENTUS F 300	620-3600	300 [1]	70 [1] 220	570 50	26	26	10	I.42700.1	

[1] Versione per depositi

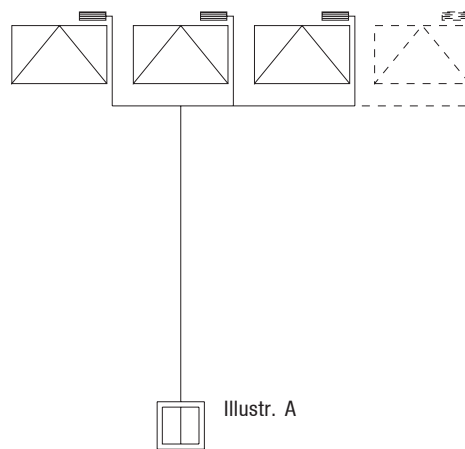
Informazione prodotto

Impianti di gruppi di apertura con
azionamenti elettrici

Impianti di gruppo per aereazione

con 1 interruttore secondo illustrazione A

Quantità	Descrizione
1 - 20	Azionamento elettrico ELTRAL S 230 L, ELTRAL S 230 E Azionamento elettrico ELTRAL 300 E1
1	Interruttore, 1 polo



Informazione prodotto



Finestre soprafinestre in P.V.C.
Disegni, G.U-Sicurezza e Articolazioni in battuta

Profili in P.V.C.

Profili	Profilo anta	Profilo Telaio	Disegno VENTUS F 200	VENTUS F 300	Sicurezza braccio	Articolazioni in battuta
Accord	503002	503001	0-43700			N. 28
Accord	503602	503601	0-43700			N. 28
Accord Contour 7.0 MD	A.FL 02	A.RA 02	0-43700	0-43577		
Actual System 400	P 1406	P 1401	0-43700		EURO-SOLID	N. 28
Actual System 500	P 1506	P 1501	0-43700	0-43220		N. 28
Aluplast Ideal 2000	120022	120002	0-43700		EURO-SOLID	
Aluplast Ideal 4000	140025	140002	0-43700		EURO-SOLID	
Aluplast Ideal 5000	150025	150002	0-43700		EURO-SOLID	N. 28
Brüggmann AD	HP 152	HP 102	0-43700		EURO-SOLID	N. 28
Brüggmann MD	HP 252	HP 202	0-43700		EURO-SOLID	N. 28
Brüggmann-81	HF 401	HF 431	0-43700	0-42864	EURO-SOLID	N. 25
Brüggmann-Euro 92	HF 952	HF 941	0-43700	0-43042		
Bug Serie Kompakt	690 445	690 400	0-43700	0-43192		N. 28
Deceuninck Mondial	P 2021	P 2000	0-43700		EURO-SOLID	
Egeprofil-Türkei			0-43700			N. 28
Gealan S 3000	3090	3008	0-43700	0-42992	EURO-SOLID	
Gealan S 6000			0-43700			
Gealan S 8000	8066	8008	0-43700		EURO-SOLID	
Grosfillex	P325	P301	0-43700			
Hocoplast	120-86	100-68	0-43700		EURO-SOLID	
Hocoplast H100	HK 2	HK 1	0-43700		EURO-SOLID	N. 28
HT-Tropplast TROCAL InnoNova 2000	520100	510100	0-43700		EURO-SOLID	N. 28
HT-Tropplast TROCAL 900	920100	910100	0-43700		EURO-SOLID	N. 28
HT-Tropplast TROCAL Confort	120400	111000	0-43700			N. 28
Illerplastic	HFL 1.201	HST 1.120	0-43700		EURO-SOLID	
Internorm	IF	LS	0-43700		EURO-SOLID	N. 25
Intertec (Greiner)	GF 1020	GF 1001	0-43700		EURO-SOLID	
Intertec (Greiner)	GF 2020	GR 2001	0-43700		EURO-SOLID	
Jansen			0-43700		EURO-SOLID	
KBE AD	318	306	0-43700	0-42872	EURO-SOLID	N. 28
KBE AD 70	375	370	0-43700		EURO-SOLID	N. 28
KBE MD	„114;113“	„100;102“	0-43700		EURO-SOLID	
Knipping System 3000	3066	3022	0-43700	0-43207	EURO-SOLID	N. 28
Kö-profine EuroFutur Avantgarde	SP 3902	SP 3911	0-43700			N. 28
Kö-profine Eurodur 3S	1411	1401	0-43700	0-42762	EURO-SOLID	N. 28
Kö-profine EuroFutur Elegance	111	101	0-43700		EURO-SOLID	N. 28
Kö-profine Gold	1463	1461	0-43700	0-42903		N. 28
Kö-profine Tritec	P 1472	P 1320	0-43700	0-43303		N. 28
LB-Profile PAD	AZ 2-3	AL 1-3	0-43700	0-43225	EURO-SOLID	N. 28
LB-Profile PMD	MZ 2-3	ML 2-3	0-43700	0-43406	EURO-SOLID	N. 28
Aluplast Signum 21	70	71	0-43700		EURO-SOLID	
Aluplast Signum 25	2539	2534	0-43700	0-43258		N. 28
Plus Plan	FLR 60	BLR 80	0-43700			N. 25
Plus Plan, PLUSTEC 3K-System	FR 50 V	BR 56	0-43700		EURO-SOLID	N. 28
Profilia PRO 600	PF 076	PF 090	0-43700			N. 28
Pural	P 005	P 010	0-43700			N. 28
Pural	P 005	P 002	0-43700			N. 28
Reckendrees			0-43700		EURO-SOLID	
Rehau S 711	551 020	551 150	0-43700			
Rehau S 730	541 010	541 060	0-43700	0-43011	EURO-SOLID	
Rehau S 796	A553010	A553000	0-43700	0-43455		
Rekord Quadro			0-43700		EURO-SOLID	
Roplasto 6001 Plus S-AD	610202	619100	0-43700	0-42866		N. 28
Roplasto 6001 Plus S-AD	641300	619003	0-43700		EURO-SOLID	
Roplasto 6001 Plus S-MD	641300	611400	0-43700			N. 28
Salamander Design 2D	211 025	210 020	0-43700		EURO-SOLID	N. 28
Salamander Design MD	111 026	110 036	0-43700		EURO-SOLID	N. 28
Salamander Mitteldichtung	101 130+B83	100 020	0-43700			N. 28

7

Informazione prodotto

Finestre sopraluci in P.V.C.
Disegni, G.U-Sicurezza e Articolazioni in battuta

Profili in P.V.C.

Profili	Profilo Anta	Profilo Telaio	Disegno VENTUS F 200	VENTUS F 300	Sicurezza braccio	Articolazioni in battuta
Salamander Universal	201 020	200 030	0-43700		EURO-SOLID	N. 28
Salamander Universal	201 020	200 020	0-43700	0-42867	EURO-SOLID	N. 28
Schüco AS	700101	701301	0-43700		EURO-SOLID	N. 25
Schüco Corona AS 60	8105	8101	0-43700		EURO-SOLID	
Semperdur 6001	6113	6114	0-43700			N. 28
Soprofen Serie T 62	BS 100	NS 100	0-43700		EURO-SOLID	N. 28
Stöckel Twinstep	1211	1111	0-43700			N. 28
Thermopur	P 2	P 1	0-43700			N. 28
Thyssen-AD	Z 10	L 10	0-43700	0-42869	EURO-SOLID	N. 28
Thyssen-Kompakt	Z 1	L 3	0-43700			N. 28
Thyssen-MD	ZM 1	LM 10	0-43700		EURO-SOLID	N. 25
Tryba E 58	Z 74	L 65	0-43700		EURO-SOLID	N. 28
Veka Softline AD	103.102	101.086	0-43700	0-42870	EURO-SOLID	N. 28
Veka Softline AD	103.104	101.086	0-43700		EURO-SOLID	N. 28
Veka Softline MD	103.116	101.098	0-43700		EURO-SOLID	
Veka Topline AD	103.200	101.200	0-43700		EURO-SOLID	N. 28
Veka Topline MD	103.220	101.220	0-43700		EURO-SOLID	N. 28
Weru			0-43700		EURO-SOLID	