

Parken an der Wand in Abkofferung
hinter Drehendflügel

Parking in a separate compartment
behind a swing door

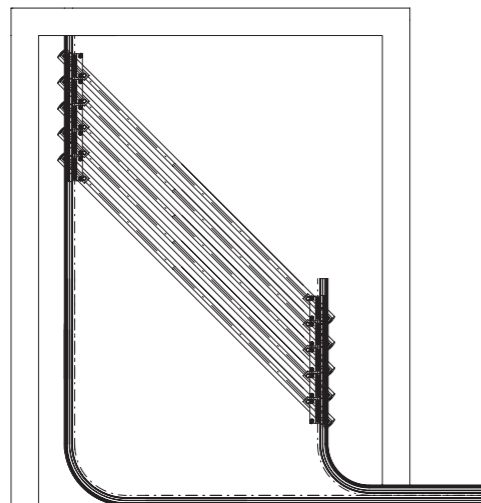
Gare de rangement en cloison
derrière le pivotant d'extrémité



Gerade Laufschiene mit Standard-Parkposition
diagonal zur Laufrichtung

Straight sliding track with standard parking niche
diagonal to the sliding track


Gare de rangement standard
diagonal au sens de direction



Gerade Laufschiene mit Parkposition
diagonal zur Laufrichtung

Straight sliding track and parking niche
diagonal to the sliding track

Gare de rangement diagonal
au sens de direction

| | | | |
|---|-------|--|---|
| | Datum | | Benennung / Description / Désignation shopMaster GSW-M |
| Bearb. | | | Sonderparkstellungen / Parking niche – Special parking positions / Configurations spéciales de gares de rangement |
| Gepr. | | | Parkbahnhof diagonal zur Laufrichtung / Parking niche – diagonal to the sliding track Configuration des différentes gares de rangement diagonale |
| Norm | | | Zeichnung-Nr. / Drawing no. / Plan N° 016_918 |
|  ATS GmbH Stahlstraße 8 33378 Rheda-Wiedenbrück ATS ist ein Unternehmen der Gretsch-Unitas Gruppe | | | Änderungen vorbehalten / Subject to alteration / Sous réserve de modifications |