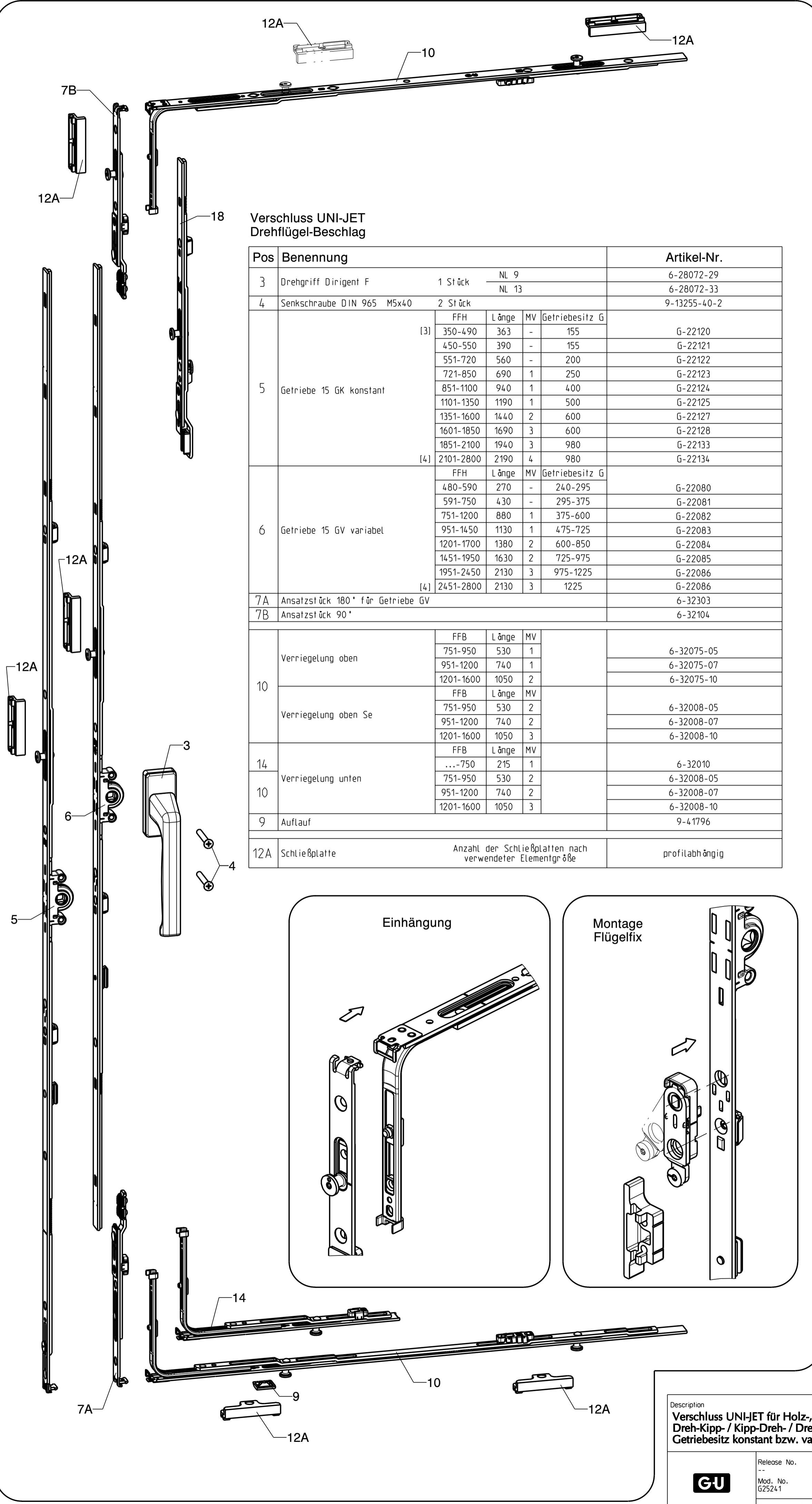
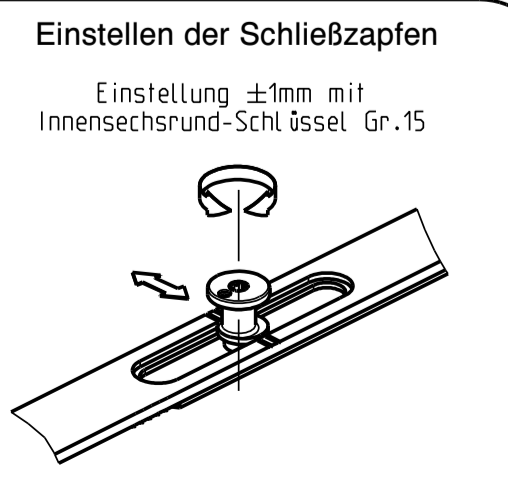


**Verschluss UNI-JET  
Dreh-Kipp-Beschlag  
Kipp-Dreh-Beschlag**

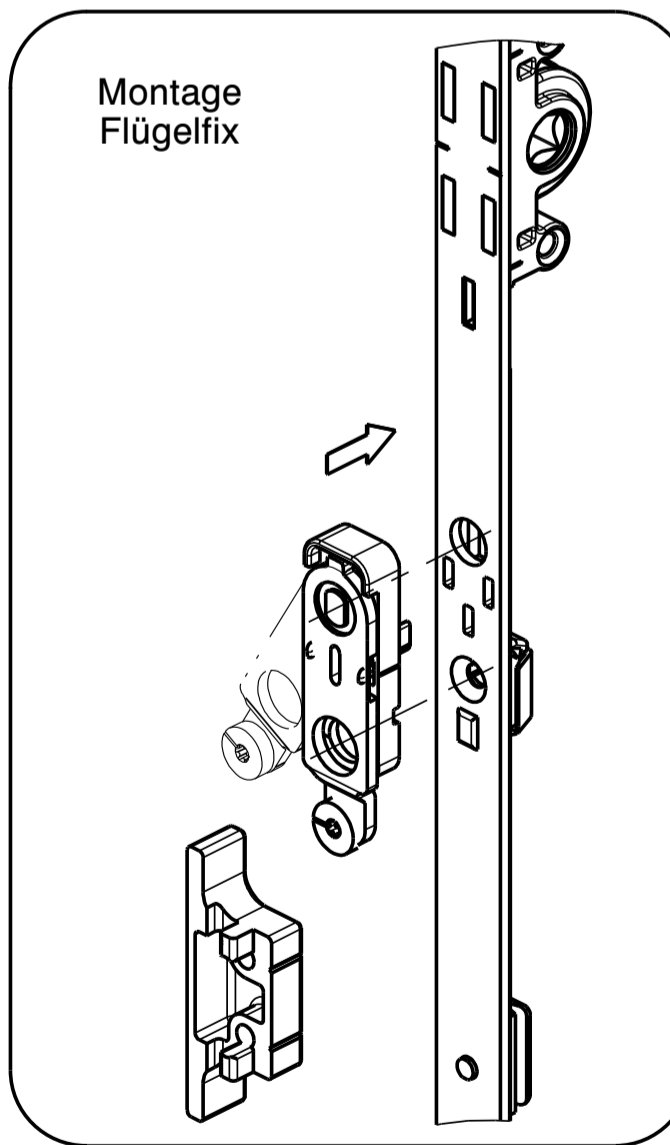
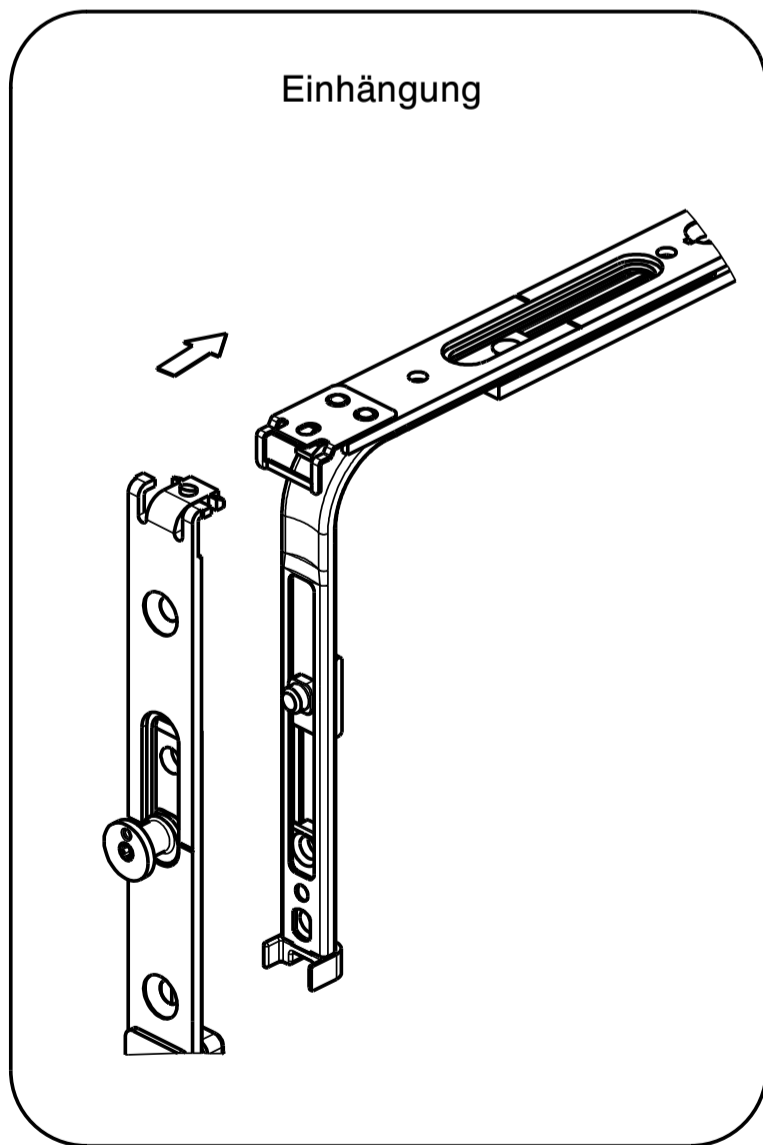
Pos	Benennung	Artikel-Nr.		
1	Eckumlenkung mit 2 Pilzzapfen mit 1 Pilzzapfen	6-31753 6-32021		
2	Scherenstulp	FFB Länge MV		
		11) 280-400 350 -	6-31512-03	
		401-500 350 -	6-31512-03	
		501-750 590 -	6-31512-06	
		751-1000 840 1	6-31512-08	
		951-1200 1040 1	6-31512-10	
	1201-1450 1290 1	6-31512-12		
	Zusatzschere Dreh-Kipp	8-00734		
	Zusatzschere Kipp-Dreh	6-45995		
3	Drehgriff Dirigent F 1 St.ück NL 9	6-28072-29		
		6-28072-33		
4	Senkschraube DIN 965 M5x40 2 St.ück	9-13255-40-2		
5	Getriebe 15 GK konstant	FFH Länge MV Getriebesitz G		
		13) 350-490 363 - 155	G-22120	
		450-550 390 - 155	G-22121	
		551-720 560 - 200	G-22122	
		721-850 690 1 250	G-22123	
		851-1100 940 1 400	G-22124	
		1101-1350 1190 1 500	G-22125	
		1351-1600 1440 2 600	G-22127	
		1601-1850 1690 3 600	G-22128	
		1851-2100 1940 3 980	G-22133	
		14) 2101-2800 2190 4 980	G-22134	
			FFH Länge MV Getriebesitz G	
			480-590 270 - 240-295	G-22080
			591-750 430 - 295-375	G-22081
	751-1200 880 1 375-600	G-22082		
	951-1450 1130 1 475-725	G-22083		
	1201-1700 1380 2 600-850	G-22084		
	1451-1950 1630 2 725-975	G-22085		
	1951-2450 2130 3 975-1225	G-22086		
	14) 2451-2800 2130 3 1225	G-22086		
7A	Ansatzstück 180° für Getriebe GV	6-32303		
8A	Verriegelung DK	6-32012		
	FFB Länge MV			
	280-750 215 1	6-32076-05		
	751-950 530 2	6-32076-07		
8B	Verriegelung Se	6-32076-10		
	951-1200 740 2	6-32076-10		
	1201-1600 1050 3	6-32076-10		
9	Auflauf	9-41796		
10	Verriegelung Bandseite / alternativ Verriegelung Se Getriebesitz konstant	FFH Länge MV		
		721-1100 530 1 2	6-32075-05	
		1101-1350 740 1 2	6-32075-07	
		1351-1850 1190 2 3	6-32075-12	
		1851-2100 1450 2 3	6-32075-15	
		2101-2350 1890 3 4	6-32075-19	
			FFH Länge MV	
			721-1100 530 1 2	6-32075-05
			1101-1350 740 1 2	6-32075-07
			1351-1700 1190 2 3	6-32075-12
	1701-2100 1450 2 3	6-32075-15		
	2101-2450 1890 3 4	6-32075-19		
28	Zuschlagsicherung	9-38688-33		
30	Verriegelung 215 Se-K	6-32011		
	FFH Länge MV			
	2501-2800 215 1	6-32494-90		
31	Mittelsstück PSK	6-32494-90		
11	Se-Pilzkopfschließplatte	profilabhängig		
12A	Schließplatte	profilabhängig		
12B	Schließplatte AhS	6-32668		
13	Schließplatte KD	6-32668		
	Unterlage (siehe Türschnapper)	1 St.ück		

[1] FFB 280-400 nur mit Eckumlenkung 6-32238 bzw. 6-32224 (Einbausituation s. 0-45986-DC)  
 [2] FFB 1301-1600 Zusatzschere verwenden. Einbau nach WZ 0-43291-DD-3 (Dreh-kipp) bzw. 0-43743-DD-3 (Kipp-Dreh). Bei Flügelgewicht größer 100 kg und FFB 1201-1600 ist eine Zusatzschere erforderlich.  
 Achtung: Bei FFB 1201-1450 Zusatzschere in Kombination mit Scherenstulp 6-31512-10.  
 [3] FFB 280-390 nur mit Eckumlenkung 6-32238 bzw. 6-32224 und Zuschlagsicherung 9-38688-33. (Einbausituation und weitere Details s. 0-45986-DC)  
 [4] Ab Flügelalzhöhe größer 2350 / bzw. 2450 ist die Verlängerung 500 oder 250 zu verwenden.  
 GV: FFB 2450-2700 Verlängerung 250 ungekürzt und Getriebe oben auf die entsprechende FFB gekürzt (0 bis 250 mm)  
 FFB 2701-2800 Verlängerung 500 gekürzt auf Maß 350 und zusätzlich das Getriebe oben auf die entsprechende FFB gekürzt (0 bis 100 mm)  
 GK: FFB 2350-2600 Verlängerung 250 ungekürzt und Getriebe oben auf die entsprechende FFB gekürzt (0 bis 250 mm)  
 FFB 2601-2800 Verlängerung 500 gekürzt auf Maß 450 und zusätzlich das Getriebe oben auf die entsprechende FFB gekürzt (0 bis 200 mm)

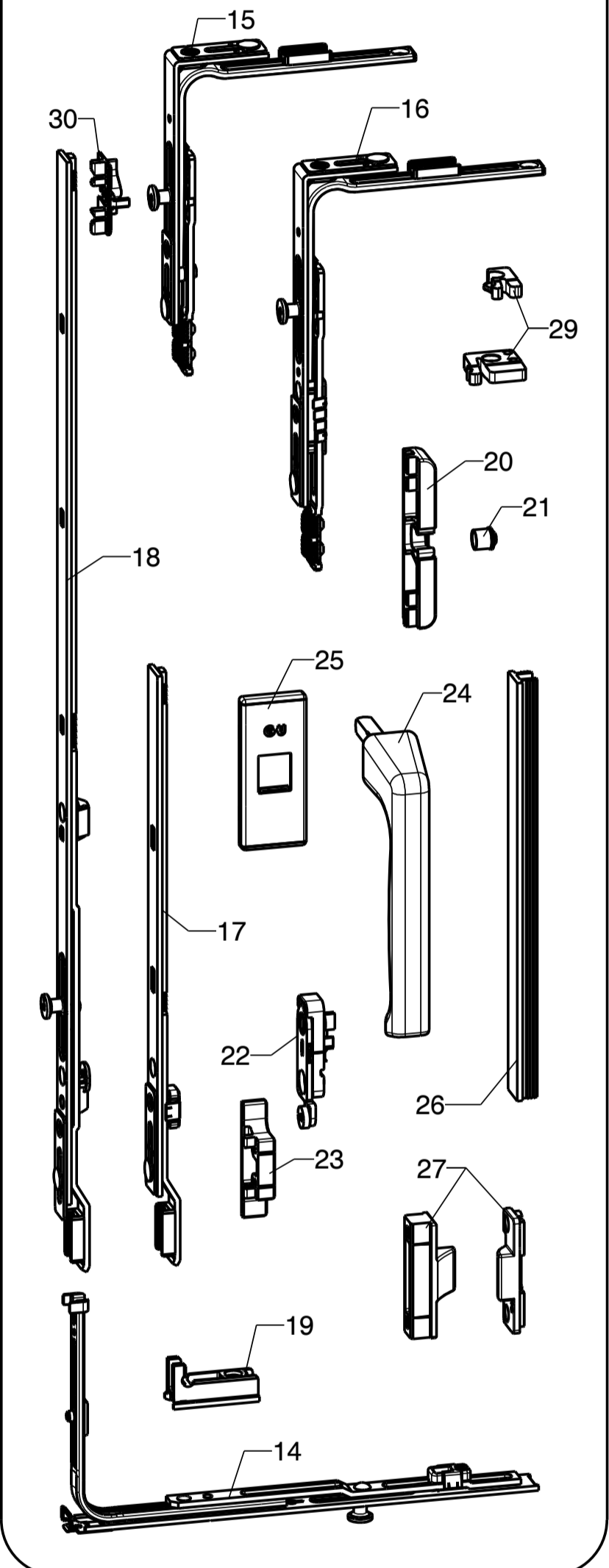


**Verschluss UNI-JET  
Drehflügel-Beschlag**

Pos	Benennung	Artikel-Nr.		
3	Drehgriff Dirigent F 1 St.ück NL 9	6-28072-29		
		6-28072-33		
4	Senkschraube DIN 965 M5x40 2 St.ück	9-13255-40-2		
5	Getriebe 15 GK konstant	FFH Länge MV Getriebesitz G		
		13) 350-490 363 - 155	G-22120	
		450-550 390 - 155	G-22121	
		551-720 560 - 200	G-22122	
		721-850 690 1 250	G-22123	
		851-1100 940 1 400	G-22124	
		1101-1350 1190 1 500	G-22125	
		1351-1600 1440 2 600	G-22127	
		1601-1850 1690 3 600	G-22128	
		1851-2100 1940 3 980	G-22133	
		14) 2101-2800 2190 4 980	G-22134	
			FFH Länge MV Getriebesitz G	
			480-590 270 - 240-295	G-22080
			591-750 430 - 295-375	G-22081
	751-1200 880 1 375-600	G-22082		
	951-1450 1130 1 475-725	G-22083		
	1201-1700 1380 2 600-850	G-22084		
	1451-1950 1630 2 725-975	G-22085		
	1951-2450 2130 3 975-1225	G-22086		
	14) 2451-2800 2130 3 1225	G-22086		
7A	Ansatzstück 180° für Getriebe GV	6-32303		
7B	Ansatzstück 90°	6-32104		
10	Verriegelung oben	FFB Länge MV		
		751-950 530 1	6-32075-05	
		951-1200 740 1	6-32075-07	
	1201-1600 1050 2	6-32075-10		
10	Verriegelung oben Se	FFB Länge MV		
		751-950 530 2	6-32008-05	
		951-1200 740 2	6-32008-07	
	1201-1600 1050 3	6-32008-10		
14	Verriegelung unten	FFB Länge MV		
		...-750 215 1	6-32010	
		751-950 530 2	6-32008-05	
	951-1200 740 2	6-32008-07		
	1201-1600 1050 3	6-32008-10		
9	Auflauf	9-41796		
12A	Schließplatte	Anzahl der Schließplatten nach verwendeter Elementgröße profilabhängig		



Wunschteile			
Pos	Benennung	Artikel-Nr.	
14	Verriegelung 215 Se	6-32010	
15	Eckumlenkung S	6-32238	
16	Eckumlenkung SLK	6-32224	
17	Verlängerung 250	8-00625	
18	Verlängerung 500	6-32142	
19	Halterungsplatte für Drehflügel	9-35697	
20	Türschnapper	profilabhängig	
21	Türschnapperzapfen	8-00756	
22	FlügelFix mit Fehlbedienungssicherung	6-29987	
23	Aufaufplatze	profilabhängig	
24	Drehgriff Dirigent abziehbar	8-00694-50	
25	Rosette	6-24913	
26	Füßstulp	H-00786	
27	Mittelband	Flügelteil	9-40564
		Rahmenteil	profilabhängig
29	Spaltflügelstütze DK	FFB	9-42768-33-R/L
		751-...	9-41750-63
30	Spaltflügel	profilabhängig s. 0-45838-DD	



Anwendungsbereich:  
 Flügelalzhöhe FFB 280-1600mm  
 Flügelalzhöhe FFB 280- 2800mm

unbedingt Produktinformation beachten  
 (siehe GU-Bestellkatalog)

Erforderliche Bestellangaben:  
 Flügelalzhöhe FFB  
 Flügelalzhöhe FFB  
 Getriebesitz konstant oder variabel  
 Profilsystem  
 Wunschteile

Bitte Vorgaben der Systemgeber beachten!

Einbau Bandseite siehe Zeichnungs-Nr.  
 0-44325-DD-2 UNI-JET D  
 0-44326-DC-2 UNI-JET S  
 0-44327-DC-2 UNI-JET M 6/12  
 0-44352-DC-2 UNI-JET M 20/12  
 0-44708-DL-1 UNI-JET C

Description  
**Verschluss UNI-JET für Holz-, Kunststoff- und Aluminium-Fenster (mit 16 mm Flügel-Beschlagnut)  
 Dreh-Kipp- / Kipp-Dreh- / Drehflügel-Beschlag  
 Getriebesitz konstant bzw. variabel / Nutlage 9 mm bzw. 13 mm**

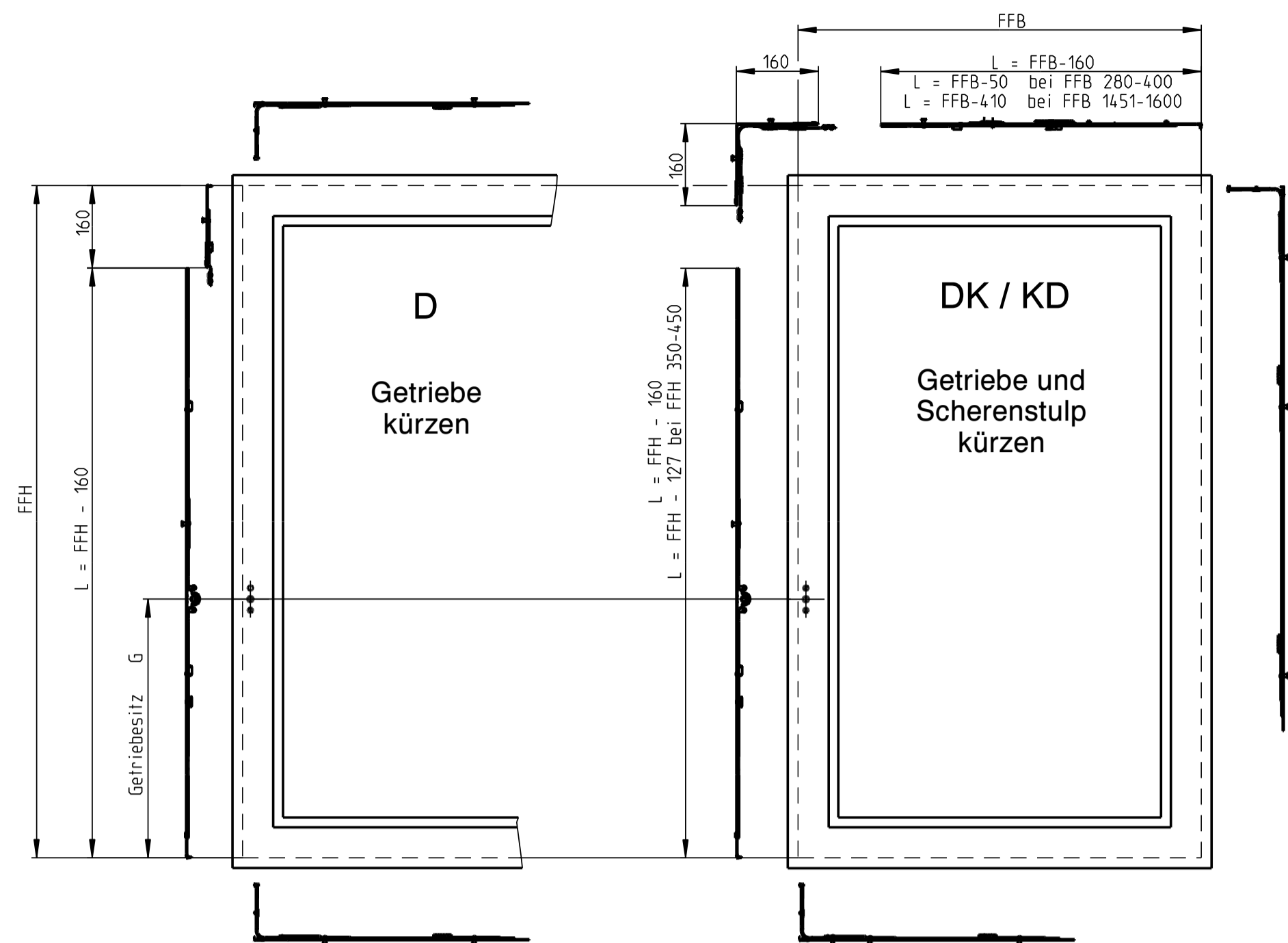
Release No.	Level	Released	Scale	Modification	Size
-	--	--	%	10	1
Mod. No. G25241	Draft	16.03.04	To	Drawing No.	Sheet
Replacement for --				<b>0-44324-DD-0-0</b>	1/2

E  
F  
GB  
RO

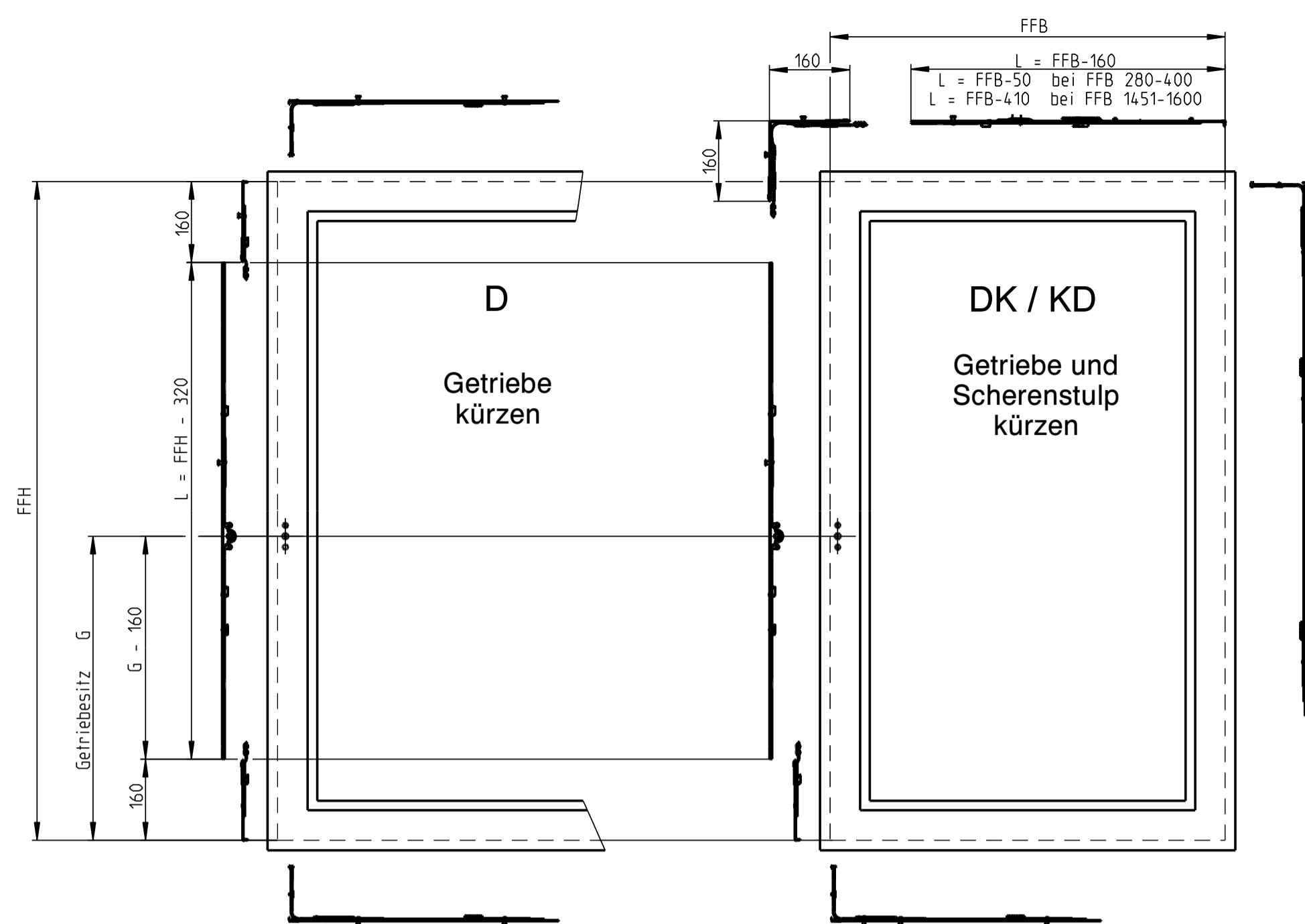
Proprietary rights apply in accordance with ISO 9001.

20/2018

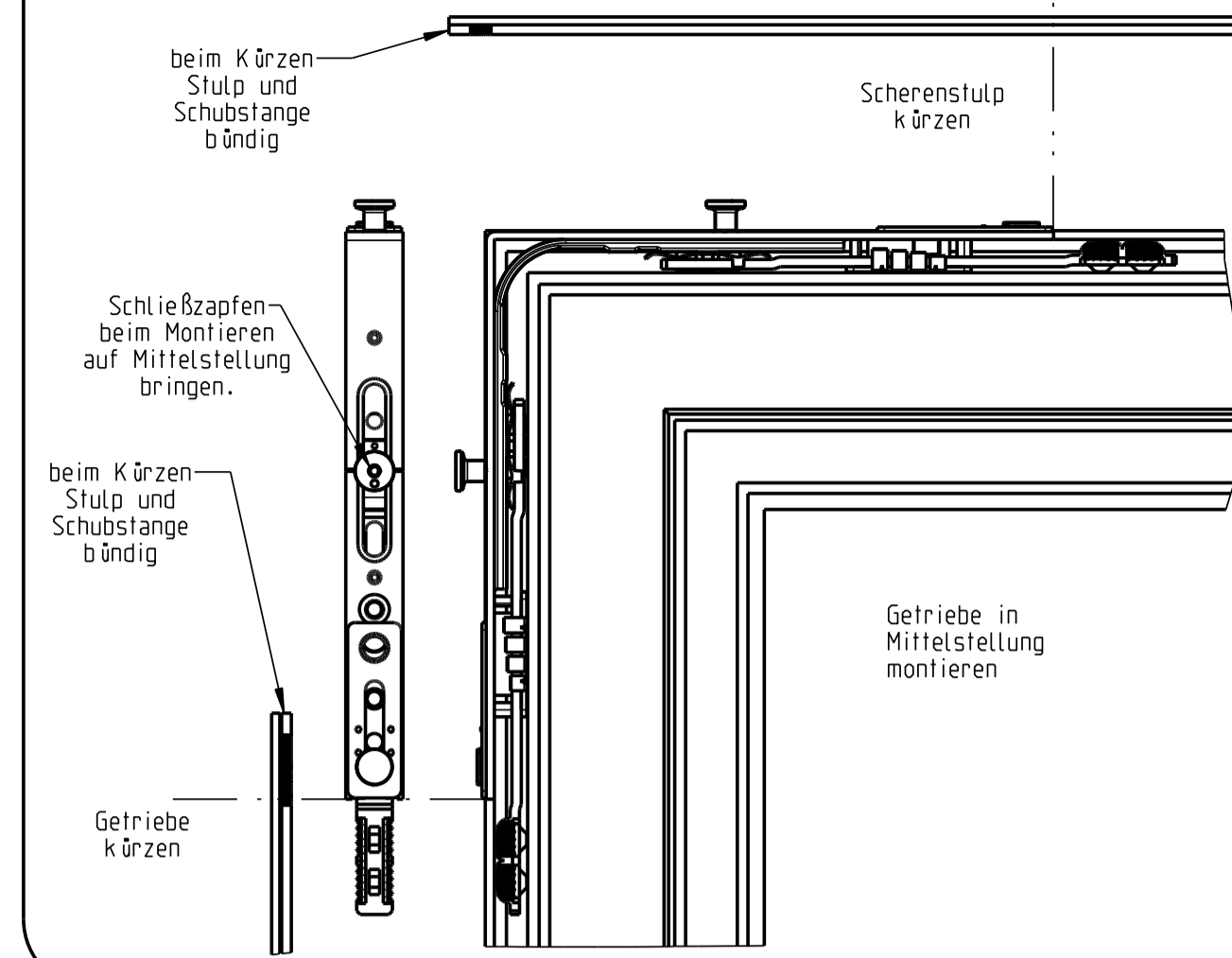
Getriebebesitz konstant



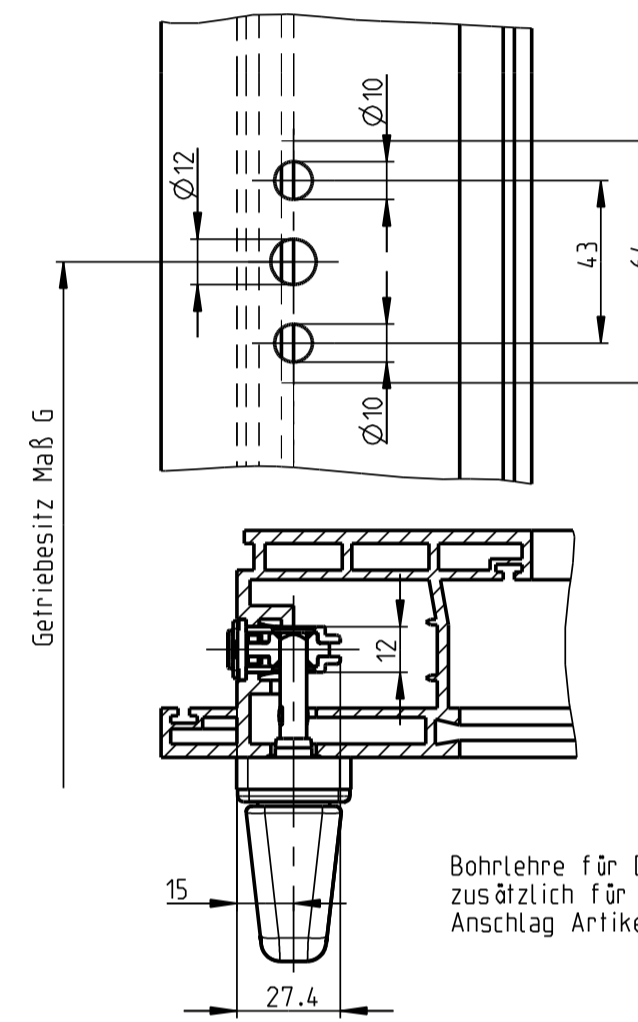
Getriebebesitz variabel



Getriebe und Scherenstulp kürzen



Einbaumaße Getriebe

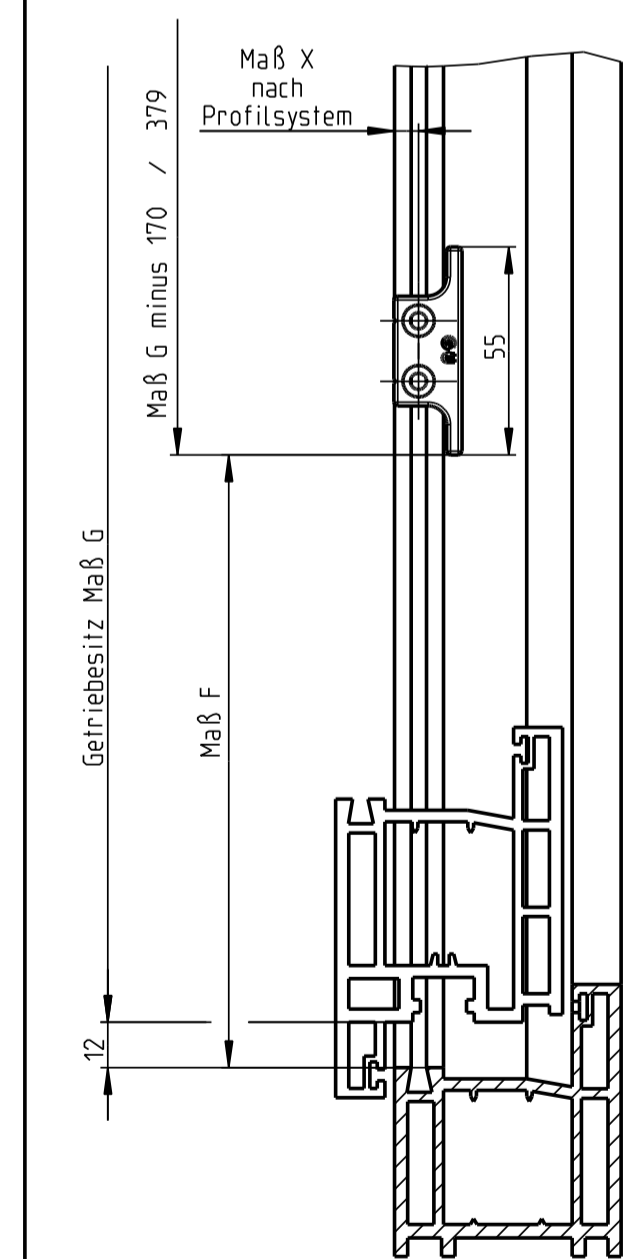


Bohrlehre für Drehgriff Artikel-Nr.: 6-22459  
zusätzlich für konstantes Getriebe  
Anschlag Artikel-Nr.: 9-27406

Sitz Auflaufplatte Flügelfix

Getriebebesitz konstant		
FFH	Maß G	Maß F
551 - 720		249
721 - 850		313
851 - 1100		242
1101 - 1350		313
1351 - 1600		442
1601 - 1850		442
1851 - 2100		589
2101 - 2800		589

Getriebebesitz variabel		
FFH	Maß G	Maß F
751 - 1200	Maß G minus 170	
951 - 1450	Maß G minus 170	
1201 - 1700	Maß G minus 170	
1451 - 1950	Maß G minus 170	
1951 - 2800	Maß G minus 379	



Beschlagbefestigung:  
Für Holz- und Kunststoff-Fenster:  
Senkschrauben  
Flügel 4x30  
Rahmen 4x40

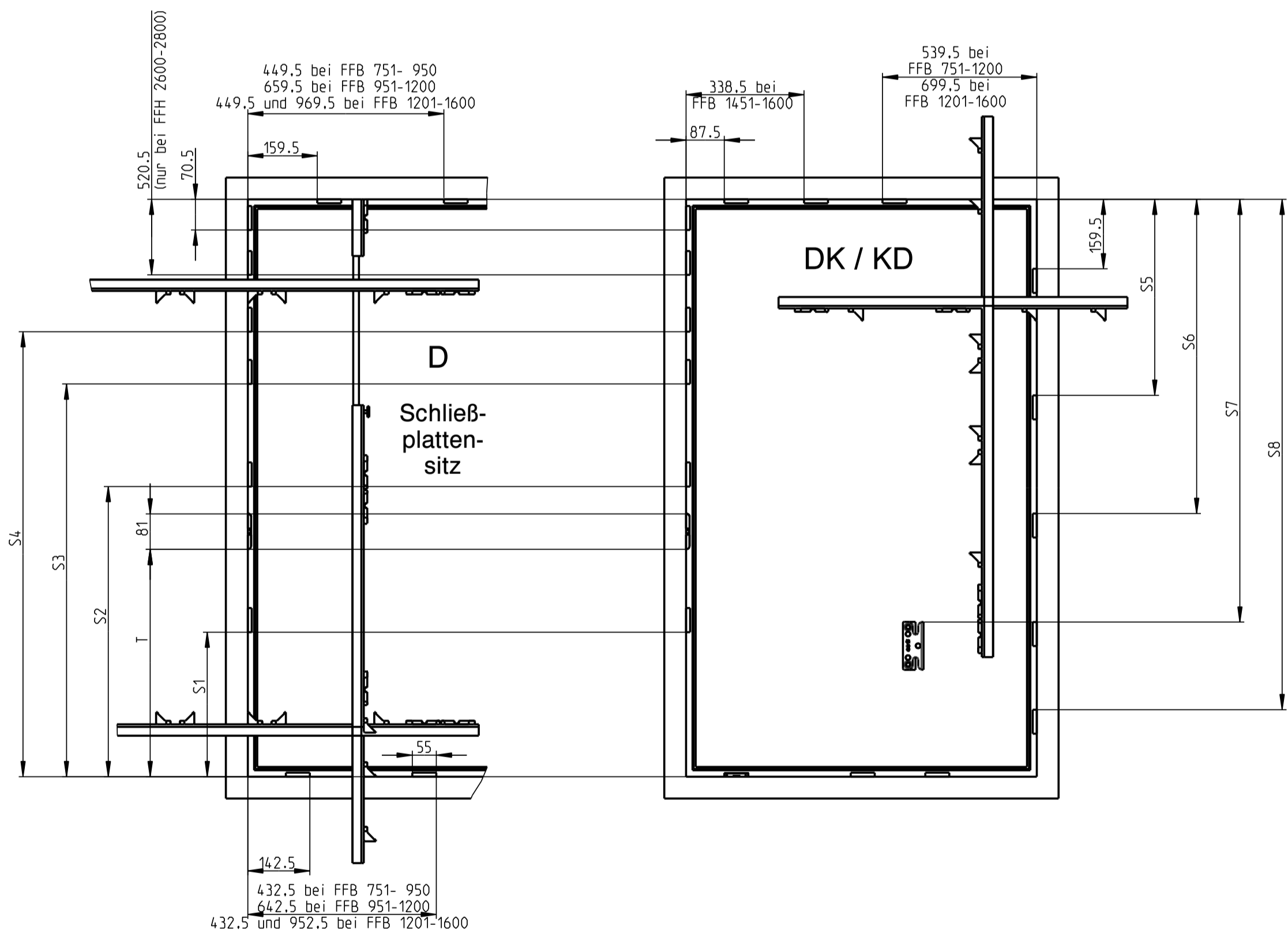
Für Metall-Fenster:  
Senk-Blechschräben DIN 7982 - ST 3.9 - C

Profilabhängige Information  
Zeichnungsnr. für Arbeitsblätter,  
Schließplatten, Kipp-Schließplatten,  
sowie Unterlagen für Türschnapper  
siehe TB-Datei

Die angegebenen Befestigungsschrauben sind eine auf unsere Erfahrung beruhende Empfehlung. Die Verantwortung für eine ausreichende Befestigung der Beschlagteile liegt beim Hersteller von Fenstern und Fensterläden. Es ist die Richtlinie TBDK der Gütegemeinschaft Schlösser und Beschläge e.V., D-42551 Velbert, zu beachten.

Description  
**Verschluß UNI-JET für Holz-, Kunststoff- und Aluminium-Fenster (mit 16 mm Flügel-Beschlagnut)**  
**Dreh-Kipp- / Kipp-Dreh- / Drehflügel-Beschlag**  
**Getriebebesitz konstant bzw. variabel / Nutlage 9 mm bzw. 13 mm**

Release No. 10	Level Released	Scale	Modification	Size
Mod. No. G25241	Ver. --	% 10		1
Replacement for --	Draft 16.03.04	To	Drawing No. <b>0-44324-DD-0-0</b>	Sheet 2/2



F  
F  
GB  
RO

Einlegen bzw. Bohren der Schließplatten		
Getriebeite (ROT)	Einlegelehren Artikel-Nr.	Einlegelehrensatz konstant 6-32644
FFH - 720	6-32490-02	
FFH 721-1600	6-32490-03	
FFH 1601-2100	6-32490-08	
FFH 2101-2350	6-32490-09	
Bandseite und unten quer (GELB)		
FFB - 750	6-32490-02	
FFB 751-1600	6-32490-05	
FFH 701-1850	6-32490-06	
FFH 1851-2350	6-32490-06	
Schere (BLAU)		
FFH 751-1600	6-32490-04	

FFH	Schließplattensitze Getriebeite					Türschnapper
	S1	S2	S3	S4	T	
721-850	493.5	-	-	-	-	-
851-1100	565.5	-	-	-	-	-
1101-1350	665.5	-	-	-	-	-
1351-1600	-	-	-	-	-	-
1601-1850	319.5	815.5	1333.5	-	-	-
1851-2100	-	-	-	-	-	-
2101-2800	-	-	1415.5	1833.5	1115.5	-

FFH	Schließplattensitze Bandseite				
	S5	S6	S7	S8	
721-1100	449.5	-	-	-	
1101-1350	659.5	-	-	-	
1351-1850	449.5	1109.5	-	-	
1851-2100	659.5	1369.5	-	-	
2101-2500	449.5	1109.5	1809.5	-	
2501-2800	617.5	1035.5	1635.5	2131.5	

Einlegen bzw. Bohren der Schließplatten		
Getriebeite (ROT)	Einlegelehren Artikel-Nr.	Einlegelehrensatz variabel 6-32645
FFH 751-1200	6-32493-01	
FFH 951-1450		
FFH 1201-1700		
FFH 1451-1950	6-32493-02	
FFH 1951-2450	6-32493-03	
FFH 2451-2800	6-32493-03	
Bandseite und unten quer (GELB)		
FFB - 750	6-32490-02	
FFB 751-1600	6-32490-05	
FFH 701-1850	6-32490-06	
FFH 1851-2450	6-32490-06	
Schere (BLAU)		
FFH 751-1600	6-32490-04	

FFH	Schließplattensitze Getriebeite				Türschnapper
	S1	S2	S3	T	
751-1450	G-165.5	-	-	-	
1201-1700	G-219.5	G-165.5	-	-	
1451-1950	G-344.5	G-230.5	-	G-259.5	
1951-2800	G-469.5	G-230.5	G-708.5	G-143.5	

FFH	Schließplattensitze Bandseite			
	S4	S5	S6	S7
721-1100	449.5	-	-	-
1101-1350	659.5	-	-	-
1351-1700	449.5	1109.5	-	-
1701-2100	659.5	1369.5	-	-
2101-2500	449.5	1109.5	1809.5	-
2501-2800	617.5	1035.5	1635.5	2131.5

• Achtung:  
Bei FFH 2451-2800  
die Einlegelehre auf  
G = 1225 einstellen.