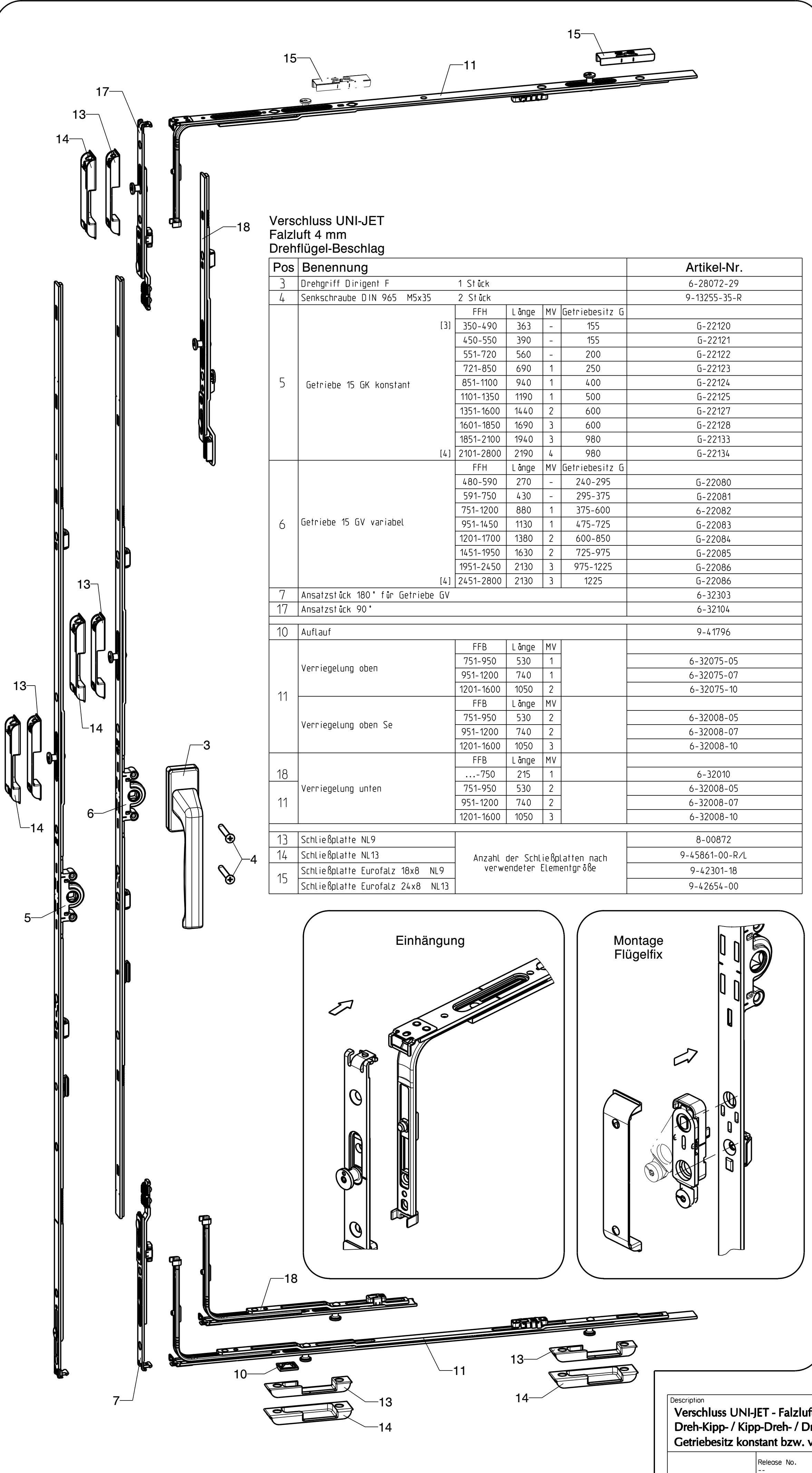
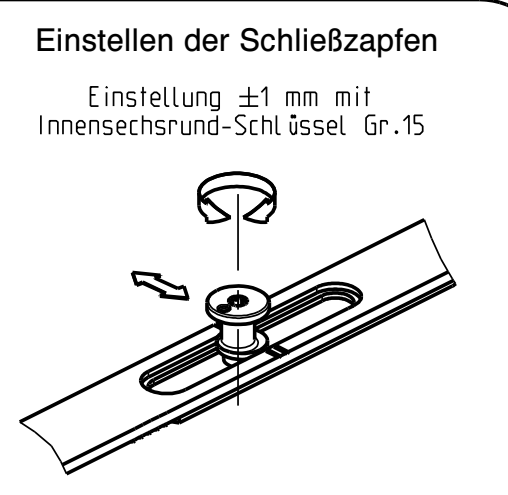


**Verschluss UNI-JET
Falzluff 4 mm
Dreh-Kipp-Beschlag
Kipp-Dreh-Beschlag**

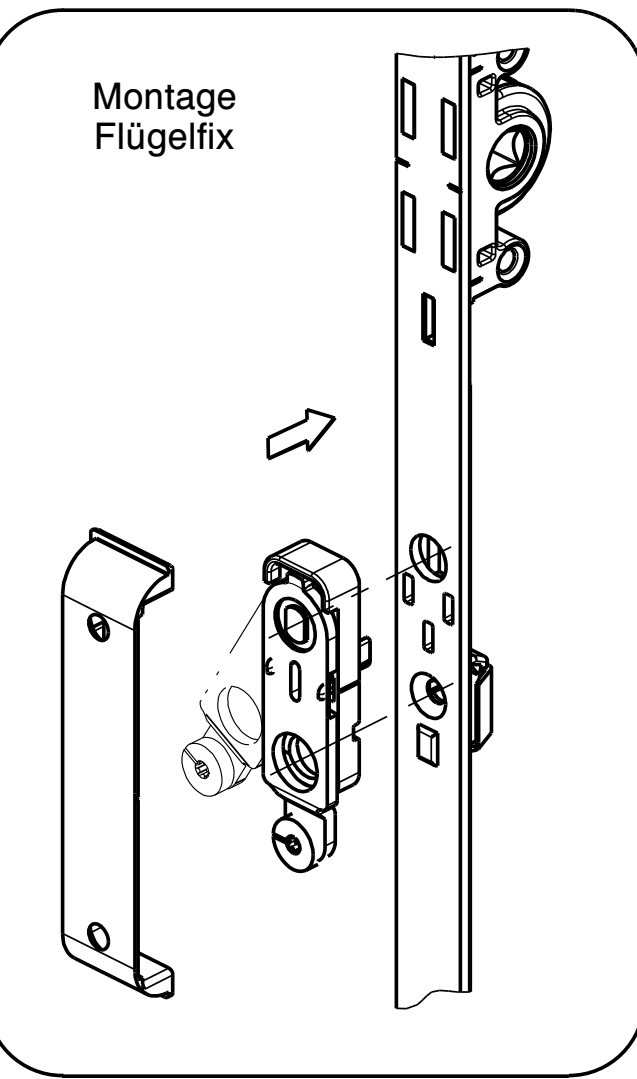
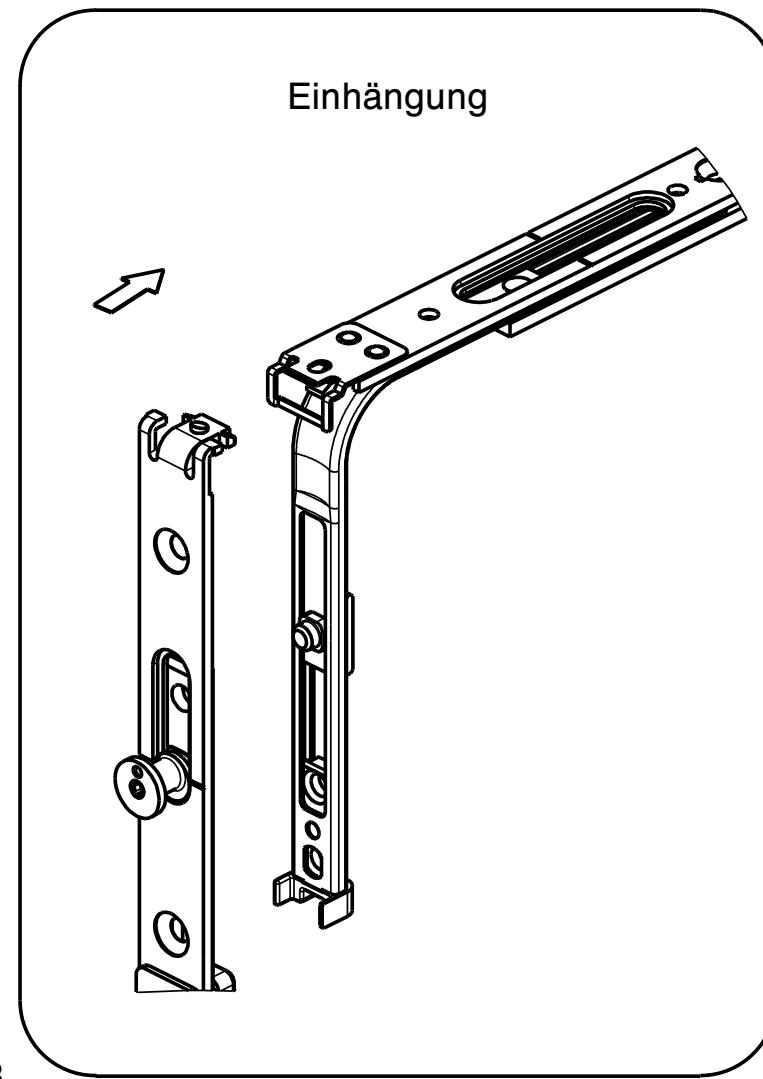
Pos	Benennung	Artikel-Nr.
1	Eckumlenkung mit 2 Pilzzapfen mit 1 Pilzzapfen	6-31753 6-32021
2	Scherenstulp	FFB Länge MV
		(1) 280-400 350 -
		401-500 350 -
		501-750 590 -
		751-1000 840 1
		951-1200 1040 1
	Zusatzschere (Dreh-Kipp)	[2] 1301-1600
	Zusatzschere (Kipp-Dreh)	[2] 1301-1600
3	Drehgriff Dirigent F	1 Stück 6-28072-29
4	Senkschraube DIN 965 M5x35	2 Stück 9-13255-35-R
5	Getriebe 15 GK konstant	[3] FFB Länge MV Getriebesitz G
		350-490 363 - 155
		450-550 390 - 155
		551-720 560 - 200
		721-850 690 1 250
		851-1100 940 1 400
		1101-1350 1190 1 500
		1351-1600 1440 2 600
		1601-1850 1690 3 600
		1851-2100 1940 3 980
		2101-2800 2190 4 980
		[4] FFB Länge MV Getriebesitz G
480-590 270 - 240-295		
591-750 430 - 295-375		
751-1200 880 1 375-600		
951-1450 1130 1 475-725		
1201-1700 1380 2 600-850		
1451-1950 1630 2 725-975		
1951-2450 2130 3 975-1225		
2451-2800 2130 3 1225		
7	Ansatzstück 180° für Getriebe GV	6-32303
8	Verriegelung DK	FFB Länge MV 280-750 215 1 751-950 530 2 951-1200 740 2 1201-1600 1050 3
9	Verriegelung DK	6-32012 6-32076-05 6-32076-07 6-32076-10
10	Auflauf	9-41796
11	Verriegelung Bandseite / alternativ Verriegelung Se Getriebesitz konstant	FFB Länge MV
		721-1100 530 1 2
		1101-1350 740 1 2
		1351-1850 1190 2 3
		1851-2100 1450 2 3
		2101-2350 1890 3 4
		6-32075-05
		6-32075-07
		6-32075-12
		6-32075-15
6-32075-19		
11	Verriegelung Bandseite / alternativ Verriegelung Se Getriebesitz variabel	FFB Länge MV
		721-1100 530 1 2
		1101-1350 740 1 2
		1351-1700 1190 2 3
		1701-2100 1450 2 3
		2101-2450 1890 3 4
		6-32075-05
		6-32075-07
		6-32075-12
		6-32075-15
6-32075-19		
31	Zuschlagsicherung	9-38688-33
33	Verriegelung 215 Se-K	FFB Länge MV 2501-2800 215 1
34	Mittelstück PSK	2501-2800 2030 4 6-32011 6-32494-90
12	Pilzkopfschließplatte	NL9 NL13 1 Stück 6-32305 6-34629
13	Schließplatte NL9	8-00872
14	Schließplatte NL13	Anzahl der Schließplatten nach verwendeter Elementgröße 9-45861-00-R/L
15	Schließplatte Eurofalz 18x8 NL9	9-42301-18
16	Schließplatte Eurofalz 24x8 NL13	9-42654-00
16	Schließplatte KD	1 Stück 6-32668

[1] FFB 280-400 nur mit Eckumlenkung 6-32238 bzw. 6-32224 (Einbausituation s. 0-45986-DC)
 [2] FFB 1301-1600 Zusatzschere verwenden. Einbau nach WZ 0-43291-DD-3 (Dreh-kipp) bzw. 0-43743-DD-3 (Kipp-Dreh). Bei Flügeltgewicht größer 100 kg und FFB 1201-1600 ist eine Zusatzschere erforderlich.
 Achtung: Bei FFB 1201-1450 Zusatzschere in Kombination mit Scherenstulp 6-31512-10.
 [3] FFB 280-390 nur mit Eckumlenkung 6-32238 bzw. 6-32224 und Zuschlagsicherung 9-38668-33. (Einbausituation und weitere Details s. 0-45986-DC)
 [4] Ab Flügelfalzhöhe größer 2350 / bzw. 2450 ist die Verlängerung 500 oder 250 zu verwenden.
 GV: FFB 2450-2700 Verlängerung 250 ungekürzt und Getriebe oben auf die entsprechende FFB gekürzt (0 bis 250 mm)
 FFB 2701-2800 Verlängerung 500 gekürzt auf Maß 350 und zusätzlich das Getriebe oben auf die entsprechende FFB gekürzt (0 bis 100 mm)
 GK: FFB 2350-2600 Verlängerung 250 ungekürzt und Getriebe oben auf die entsprechende FFB gekürzt (0 bis 250 mm)
 FFB 2601-2800 Verlängerung 500 gekürzt auf Maß 450 und zusätzlich das Getriebe oben auf die entsprechende FFB gekürzt (0 bis 200 mm)

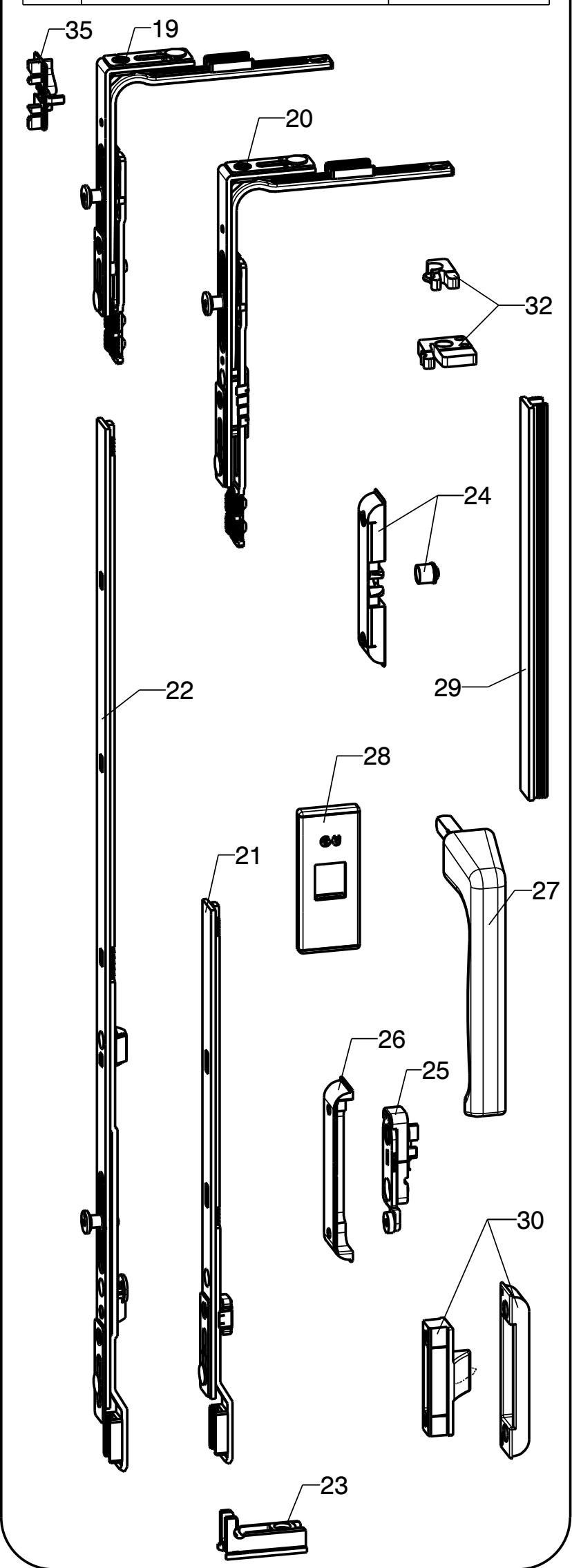


**Verschluss UNI-JET
Falzluff 4 mm
Drehflügel-Beschlag**

Pos	Benennung	Artikel-Nr.
3	Drehgriff Dirigent F	1 Stück 6-28072-29
4	Senkschraube DIN 965 M5x35	2 Stück 9-13255-35-R
5	Getriebe 15 GK konstant	[3] FFB Länge MV Getriebesitz G
		350-490 363 - 155
		450-550 390 - 155
		551-720 560 - 200
		721-850 690 1 250
		851-1100 940 1 400
		1101-1350 1190 1 500
		1351-1600 1440 2 600
		1601-1850 1690 3 600
		1851-2100 1940 3 980
		2101-2800 2190 4 980
		[4] FFB Länge MV Getriebesitz G
480-590 270 - 240-295		
591-750 430 - 295-375		
751-1200 880 1 375-600		
951-1450 1130 1 475-725		
1201-1700 1380 2 600-850		
1451-1950 1630 2 725-975		
1951-2450 2130 3 975-1225		
2451-2800 2130 3 1225		
7	Ansatzstück 180° für Getriebe GV	6-32303
17	Ansatzstück 90°	6-32104
10	Auflauf	9-41796
11	Verriegelung oben	FFB Länge MV
		751-950 530 1
		951-1200 740 1
11	Verriegelung oben Se	FFB Länge MV
		751-950 530 2
		951-1200 740 2
11	Verriegelung unten	FFB Länge MV
		751-950 530 2
		951-1200 740 2
13	Schließplatte NL9	8-00872
14	Schließplatte NL13	Anzahl der Schließplatten nach verwendeter Elementgröße 9-45861-00-R/L
15	Schließplatte Eurofalz 18x8 NL9	9-42301-18
15	Schließplatte Eurofalz 24x8 NL13	9-42654-00



Wunschteile		
Pos	Benennung	Artikel-Nr.
19	Eckumlenkung S	6-32238
20	Eckumlenkung SLK	6-32224
21	Verlängerung 250	8-00625
22	Verlängerung 500	6-32142
23	Halterungsplatte für Drehflügel	9-35697
24	Türschnapper	NL9 K-15437
		NL13 K-17991
25	Flügelfix mit Fehlbedienungsicherung	6-29987
26	Auflaufplatte	NL9 9-40244
		NL13 9-45866
27	Drehgriff Dirigent abziehbar	8-00694-33
28	Rosette	6-24913
29	Füllstulp	H-00786
30	Mittelband	Flügelteil 9-40564
		Rahmenteil 9-41504
32	Spaltliffungsfeder DK	500-750 9-42768-33-R/L
		751-... 9-41750-63
35	Spaltliffung	profilabhängig s. 0-45838-DD



Anwendungsbereich:
 Flügelfalzbreite FFB 280-1600 mm
 Flügelfalzhöhe FFB 280-2800 mm

unbedingt Produktinformation beachten
 (siehe GU-Bestellkatalog)

Erforderliche Bestellangaben:
 Flügelfalzbreite FFB
 Flügelfalzhöhe FFB
 Getriebesitz konstant oder variabel
 Beschlagnutlage 9 mm bzw. 13 mm
 Wunschteile

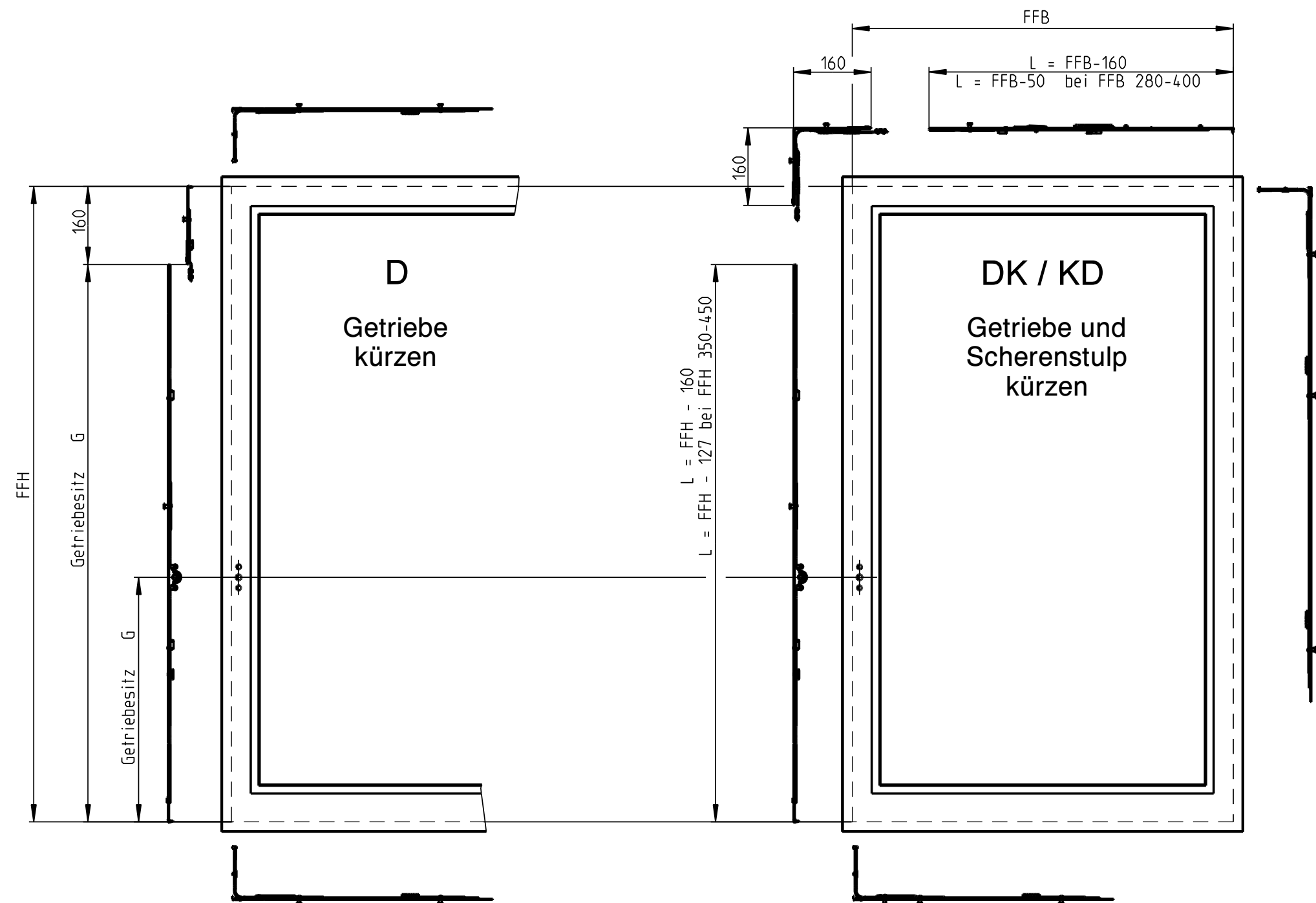
Bei Flügelfalzbreiten über 1200 mm
 oder Flügeltgewichten über 100 kg
 Zusatzschere erforderlich.
 Einbau nach WZ 0-43291-DD-3 (Dreh-Kipp)
 bzw. WZ 0-43743-DD-3 (Kipp-Dreh)

Einbau Bandseite siehe Zeichnungs-Nr.
 0-44353-DC-2 UNI-JET M 6/4

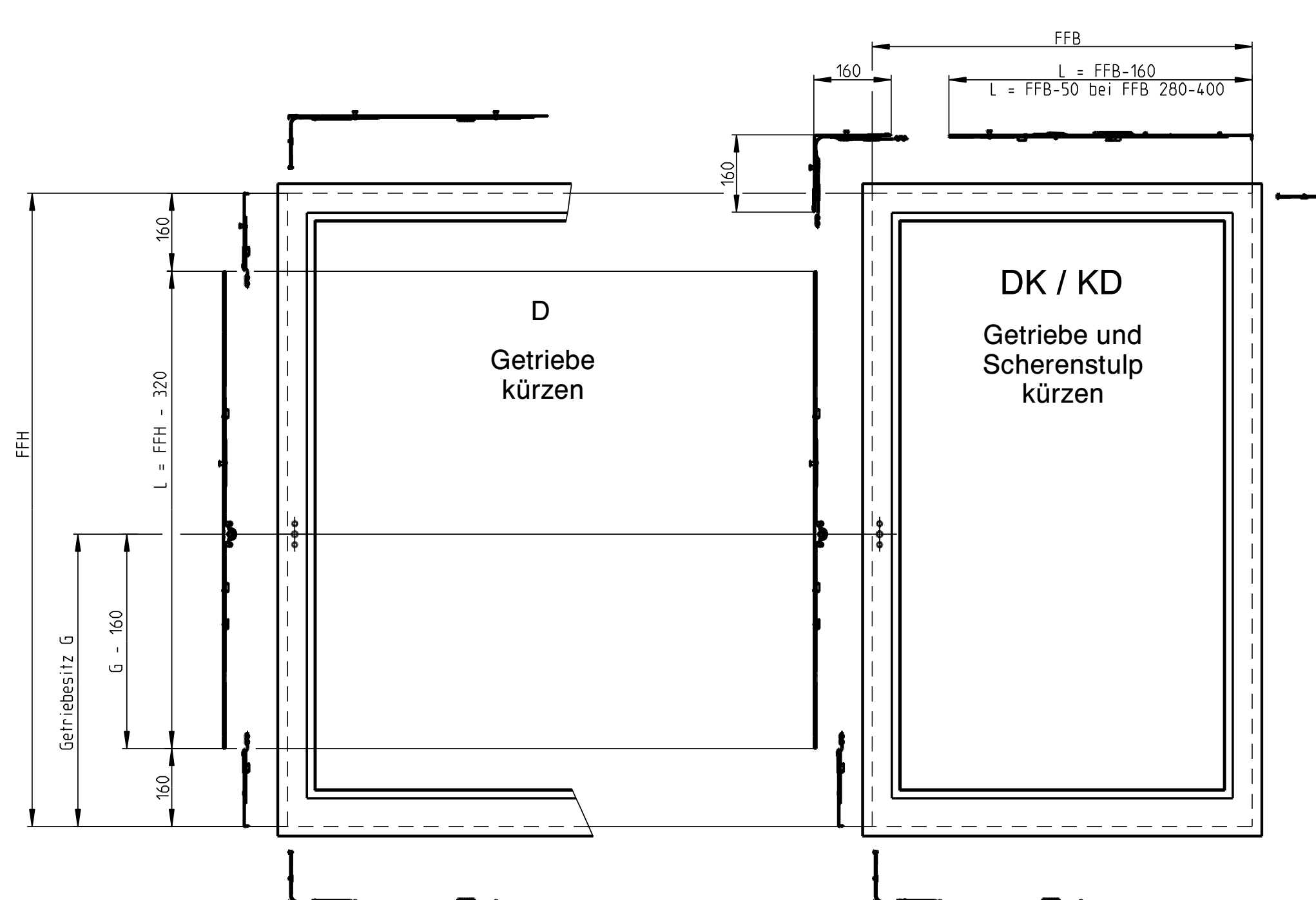
GU
Verschluss UNI-JET - Falzluff 4 mm
Dreh-Kipp- / Kipp-Dreh- / Drehflügel-Beschlag
Getriebesitz konstant bzw. variabel, Beschlagnutlage 9 mm bzw. 13 mm

Release No.	Level	Released	Scale	Modification	Size
Mod. No. G25241	Ver.	--	%	7	1
Draft	01.07.04	To		Drawing No.	Sheet
Replacement for --				0-44354-DC-0-0	1/2

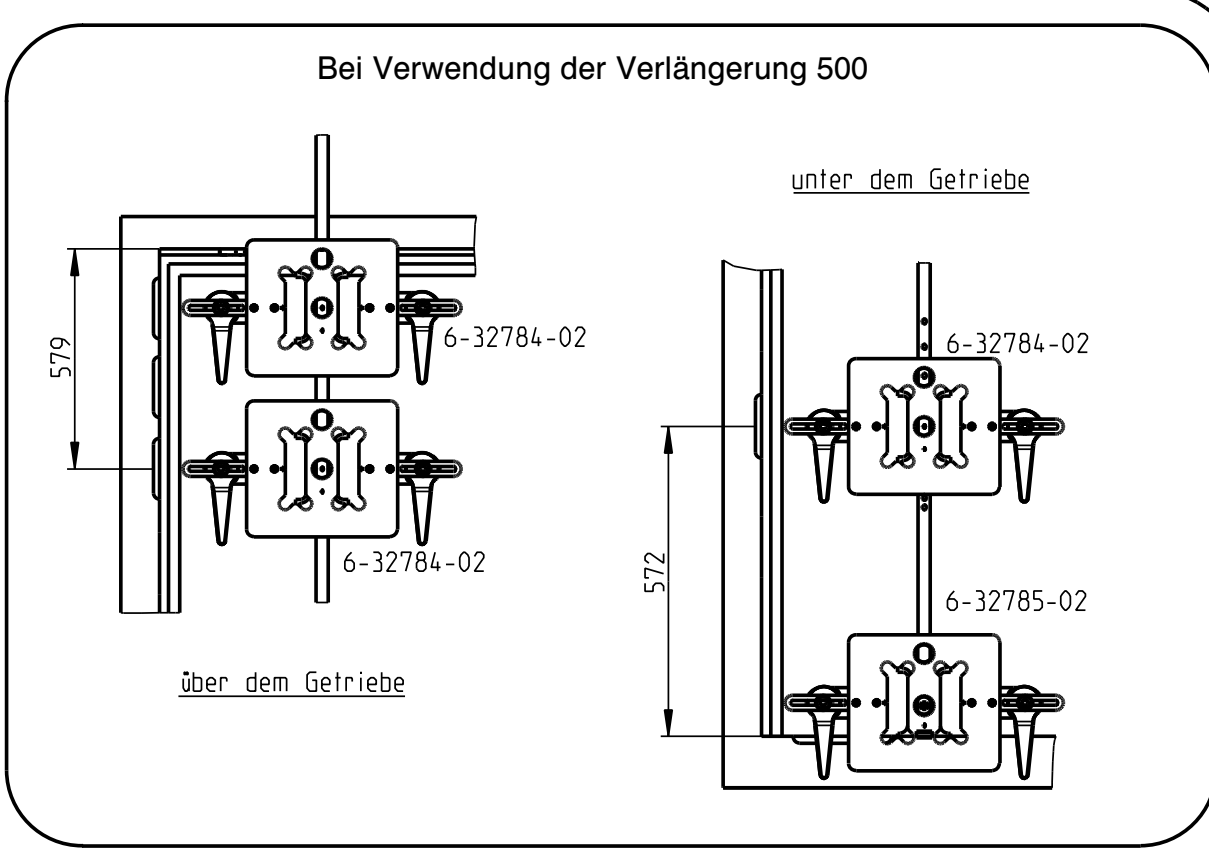
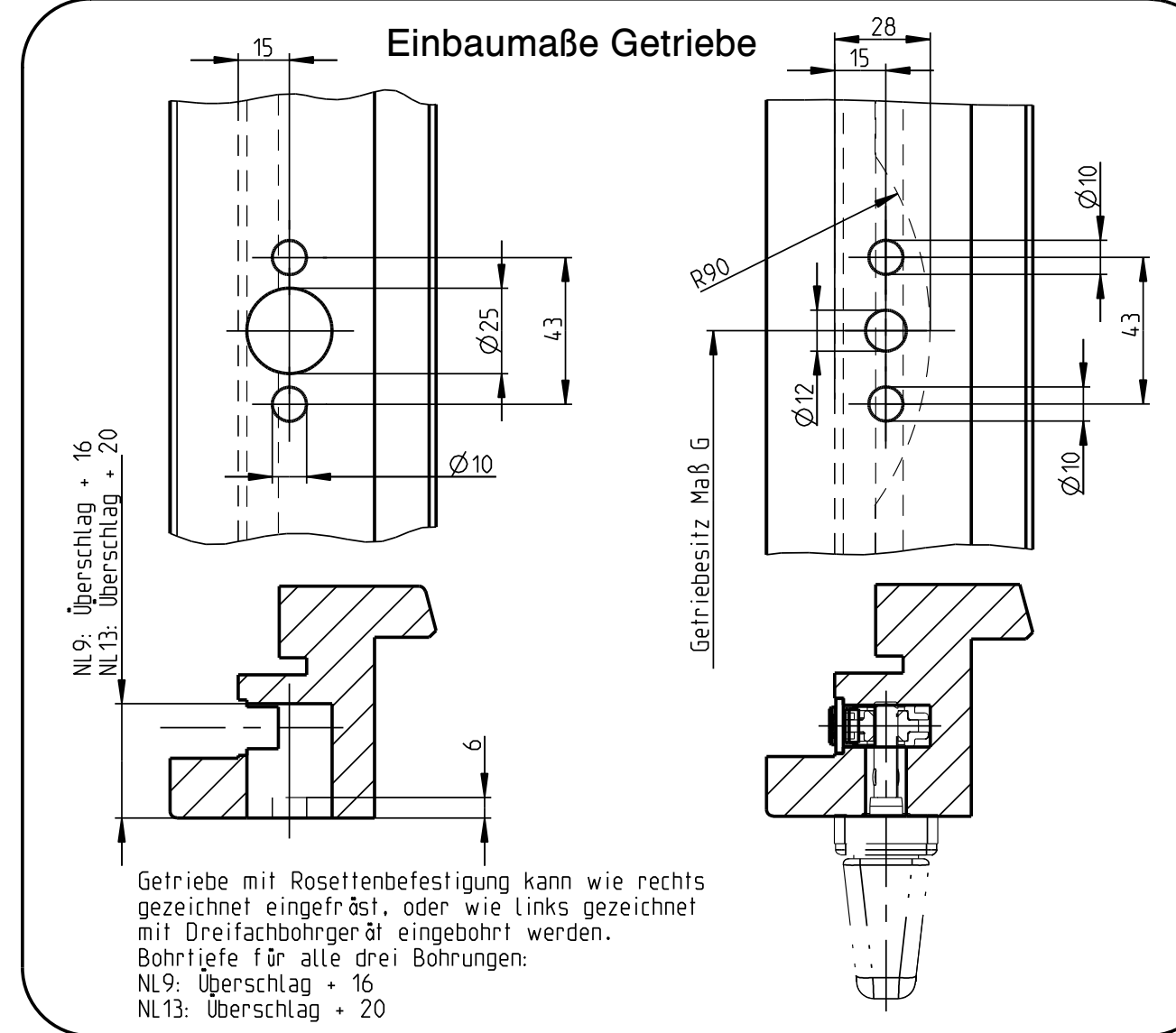
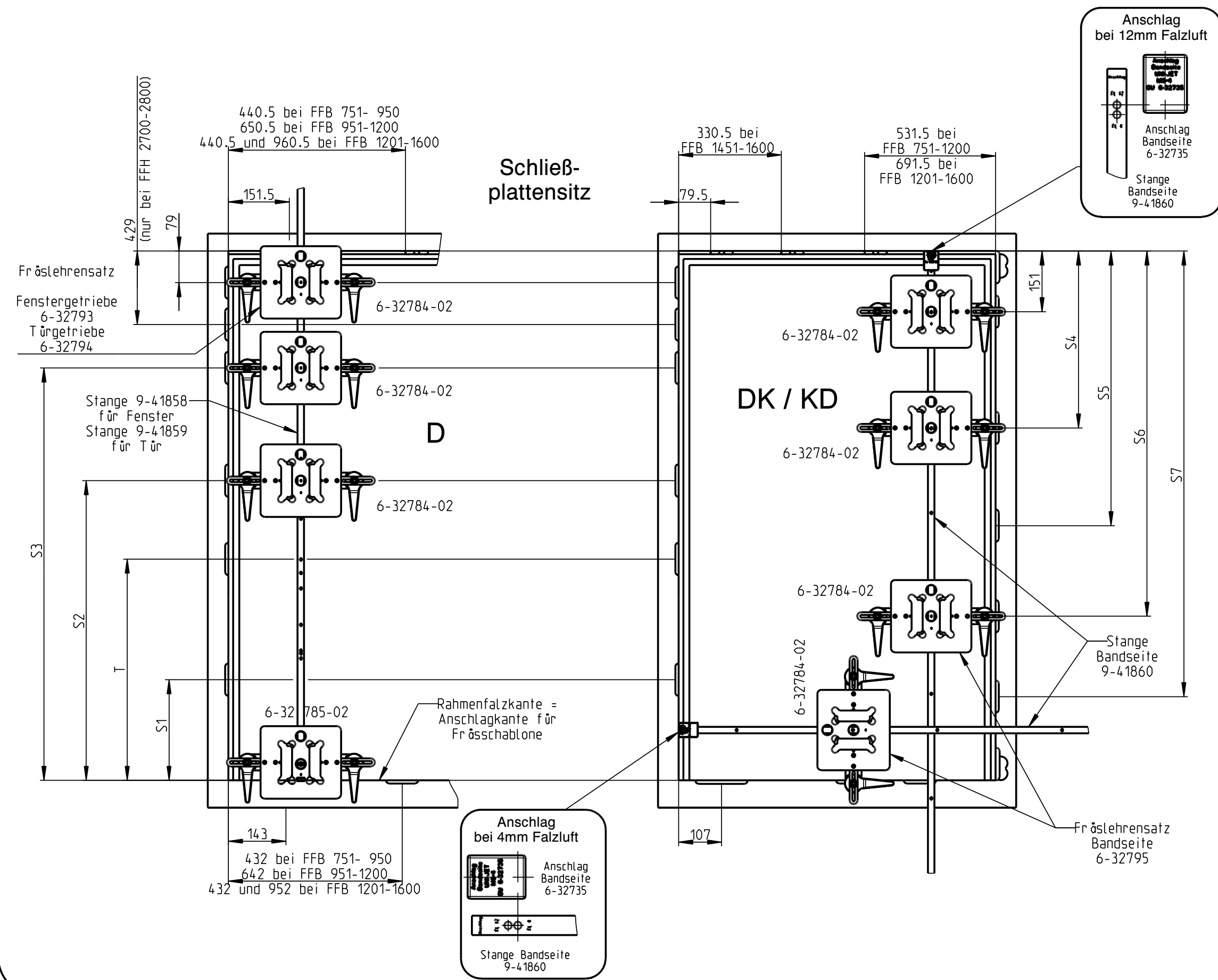
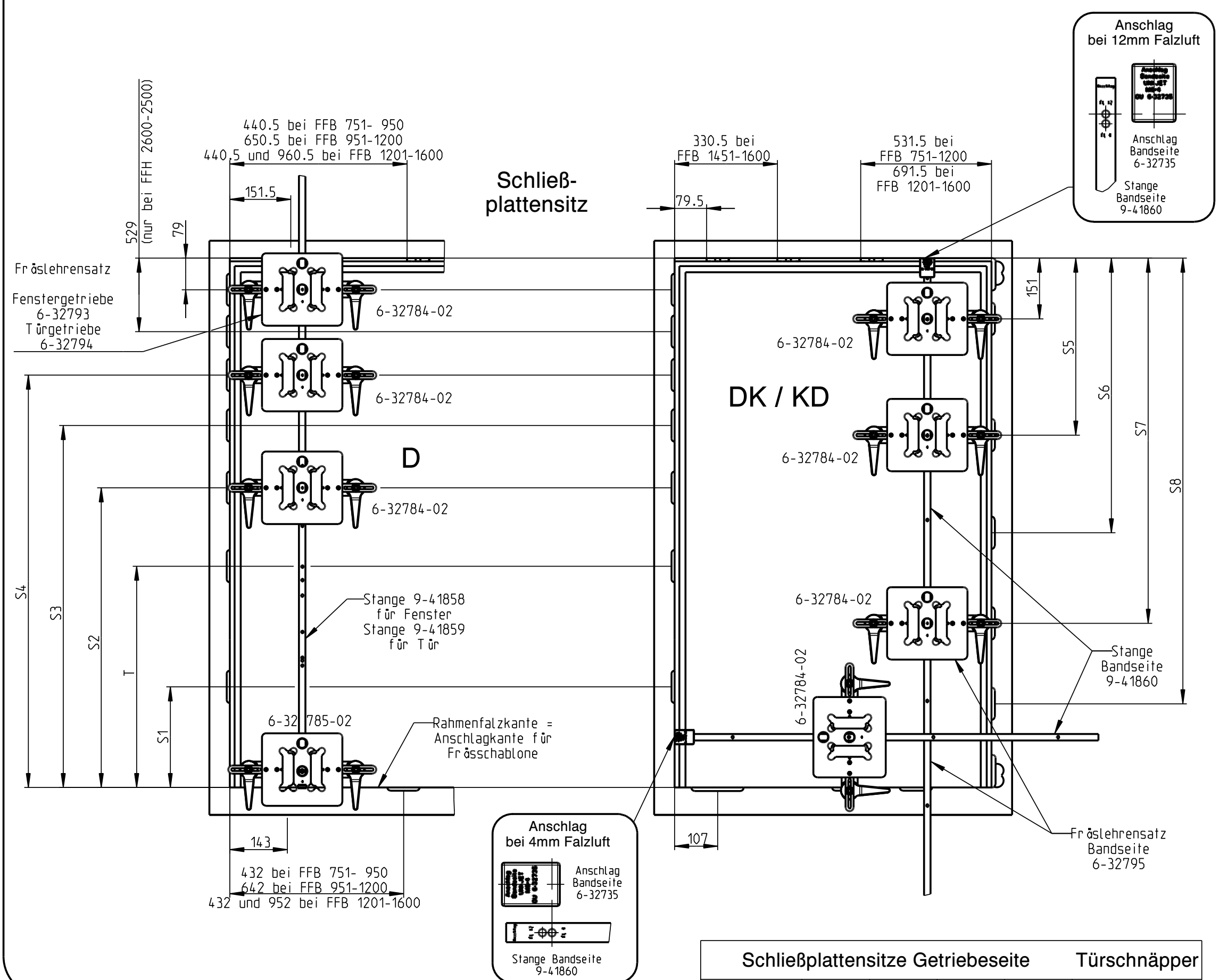
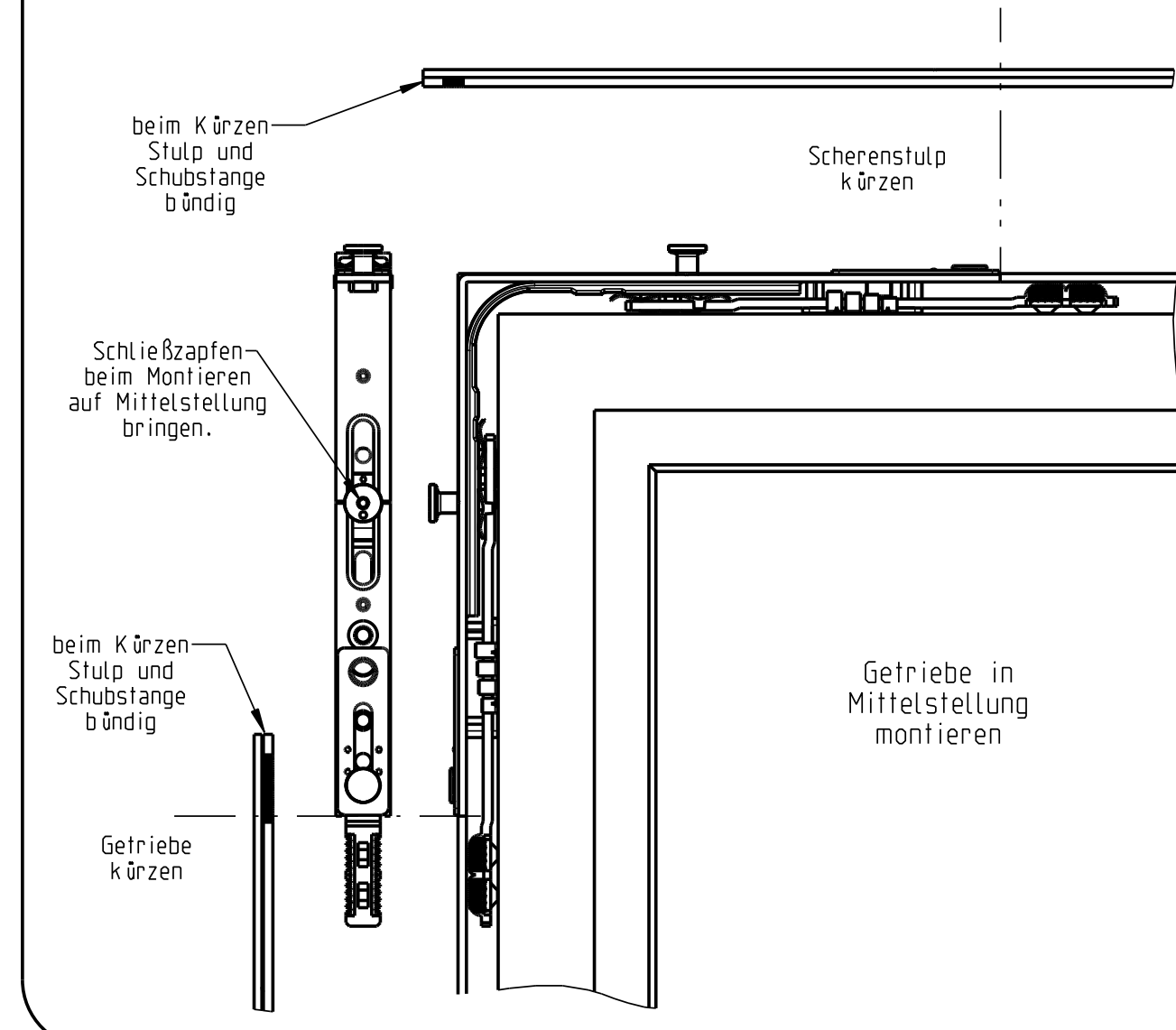
Getriebebesitz konstant



Getriebebesitz variabel

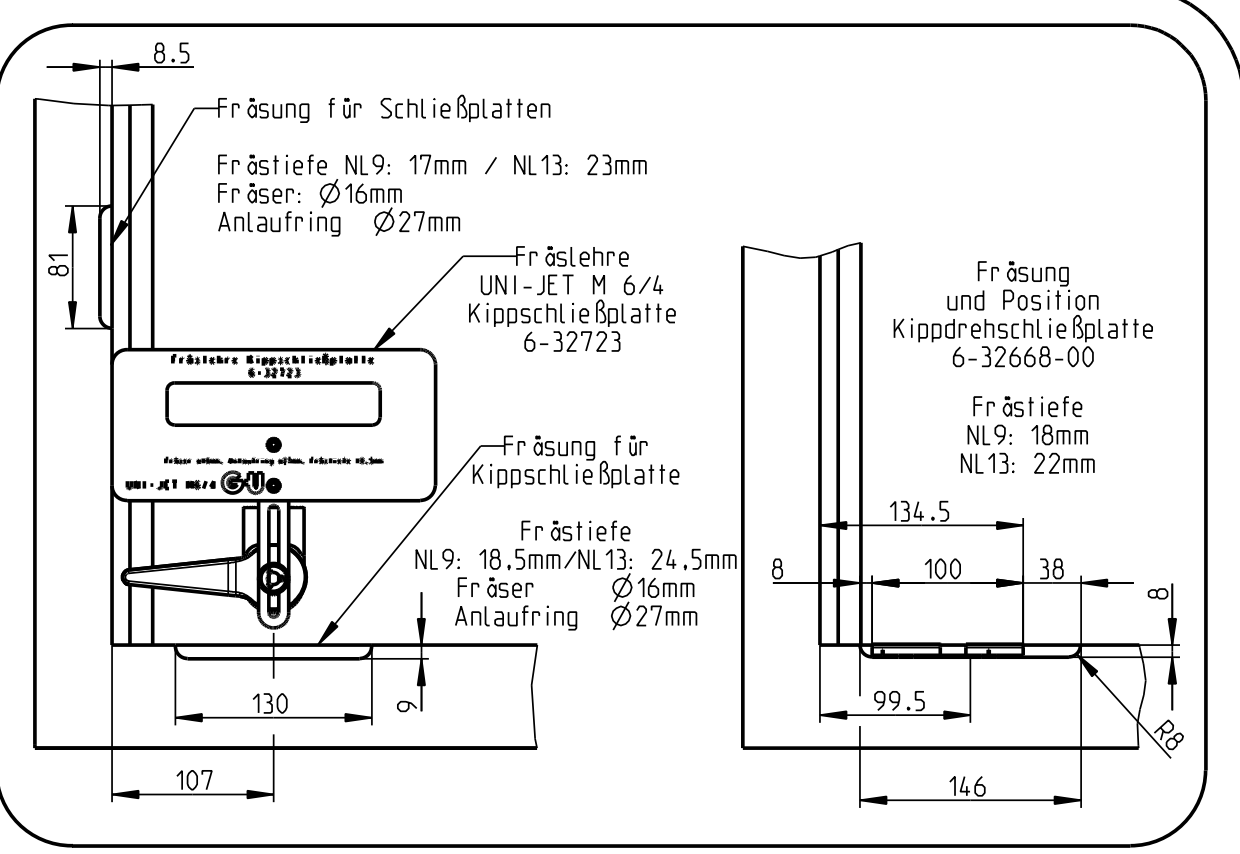


Getriebe und Scherenstulp kürzen



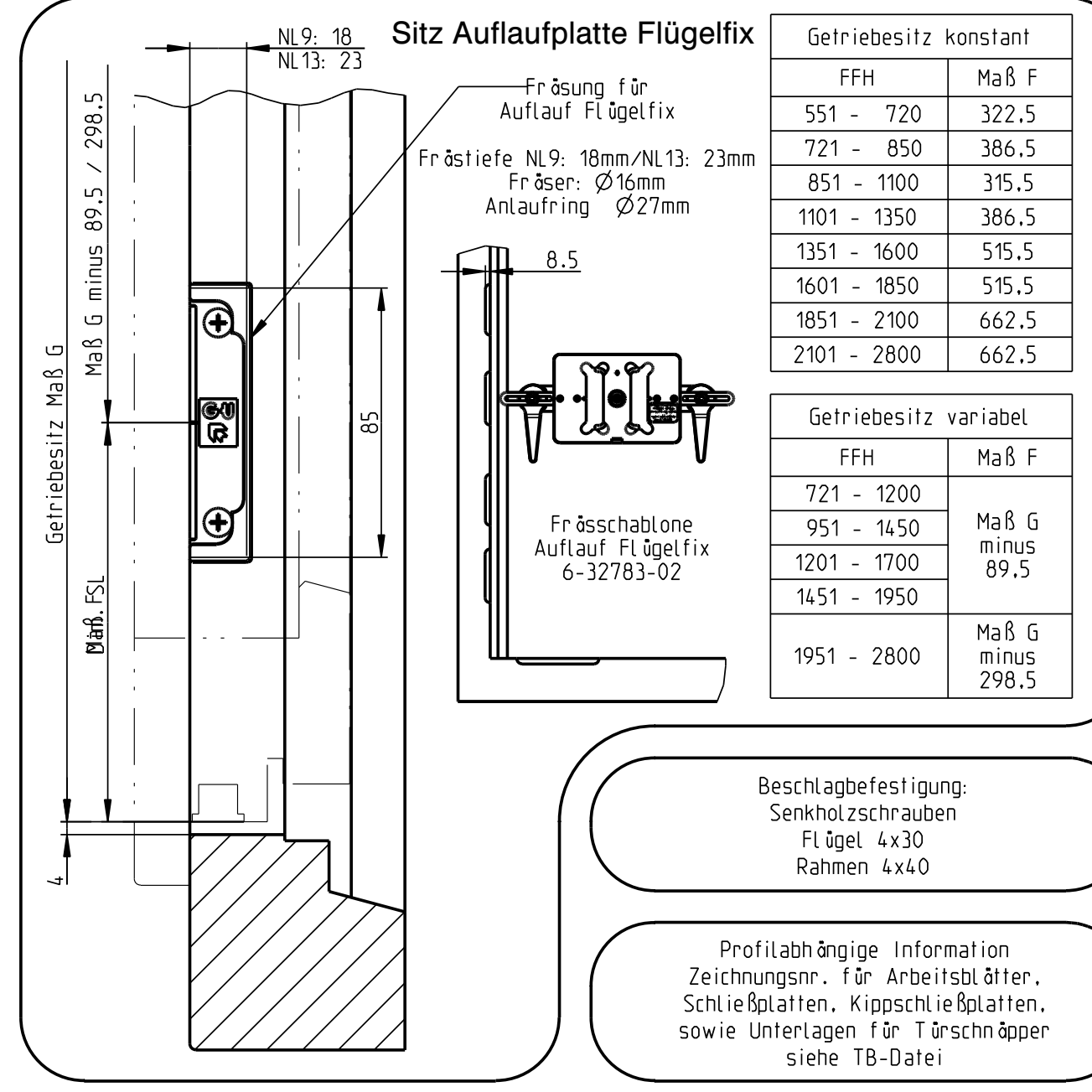
FFH	Schließplattensitze Getriebe- und Türschnapper				
	S1	S2	S3	S4	T
721-850	477	-	-	-	-
851-1100	549	-	-	-	-
1101-1350	649	-	-	-	-
1351-1600	-	-	1317	-	-
1601-1850	303	799	-	-	-
1851-2100	-	-	1399	-	1149
2101-2800	-	-	-	1817	-

FFH	Schließplattensitze Bandseite			
	S5	S6	S7	S8
721-1100	440	-	-	-
1101-1350	650	-	-	-
1351-1850	440	1100	-	-
1851-2100	650	1360	-	-
2101-2500	440	1100	1800	-
2501-2800	608	1026	1626	2122



FFH	Schließplattensitze Getriebe- und Türschnapper				
	S1	S2	S3	T	
721-1700	G-145	-	-	-	
1201-1700	G-240	G-145	-	-	
1451-1950	G-365	G-210	-	-	
1951-2800	G-490	G-210	G-688	G-122	

FFH	Schließplattensitze Bandseite			
	S4	S5	S6	S7
721-1100	440	-	-	-
1101-1350	650	-	-	-
1351-1700	440	1100	-	-
1701-2100	650	1360	-	-
2101-2500	440	1100	1800	-
2501-2800	608	1026	1626	2122



Die angegebenen Befestigungsschrauben sind eine auf unserer Erfahrung beruhende Empfehlung. Die Verantwortung für eine ausreichende Befestigung der Beschlagteile liegt beim Hersteller von Fenstern und Fensterläden. Es ist die Richtlinie TBDK der Gütegemeinschaft Schlösser und Beschläge e.V., D-42551 Velbert, zu beachten.

Verschluss UNI-JET - Falzlüft 4 mm
Dreh-Kipp- / Kipp-Dreh- / Drehflügel-Beschlag
Getriebebesitz konstant bzw. variabel, Beschlagnutlage 9 mm bzw. 13 mm

Release No.	Level	Released	Scale	Modification	Size
---	--	--	7	---	1
Mod. No. G25241	Draft	18.08.04	To	Drawing No.	Sheet
Replacement for --					0-44354-DC-00