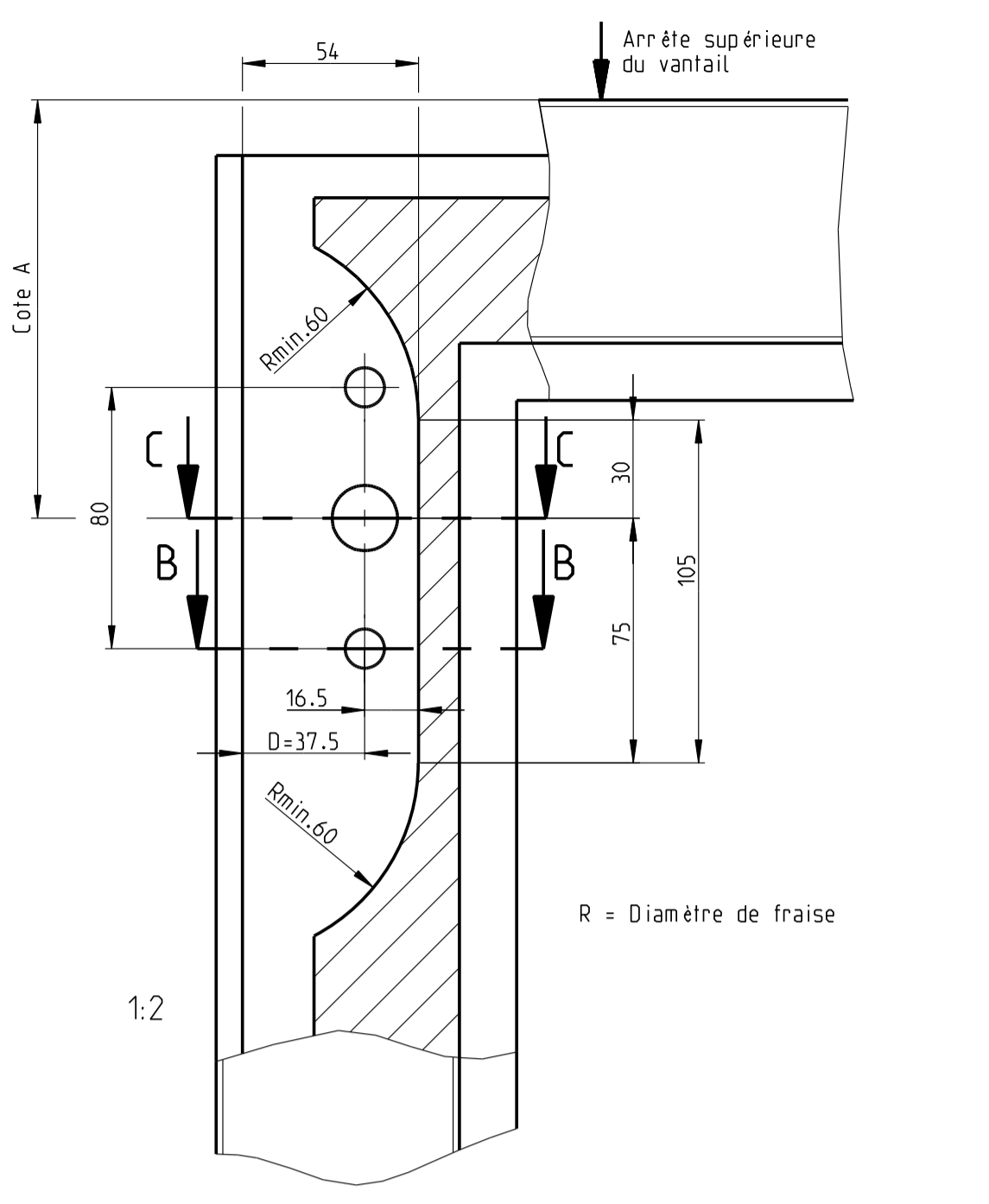


Cote A	Profil
128	Bois P 903
113	Bois P 740
113	Bois P 1786
113	Bois P 1850
126	Aluplast Ideal 4000
123	Gealan S8000
123	Salamander ID
126	Schmidt 70mm
109	Veka Topline
126	Schüco Corona CT 70
125	Alcoa

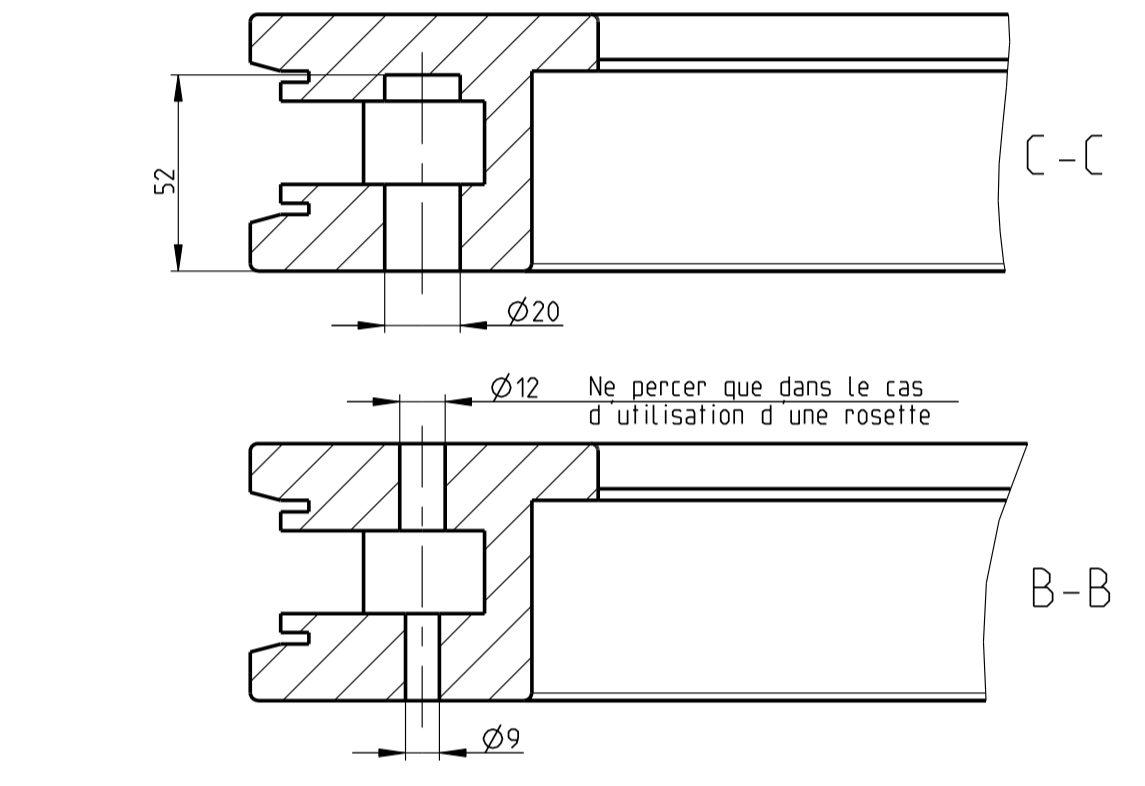
Bois marqué P 903
Montage gauche



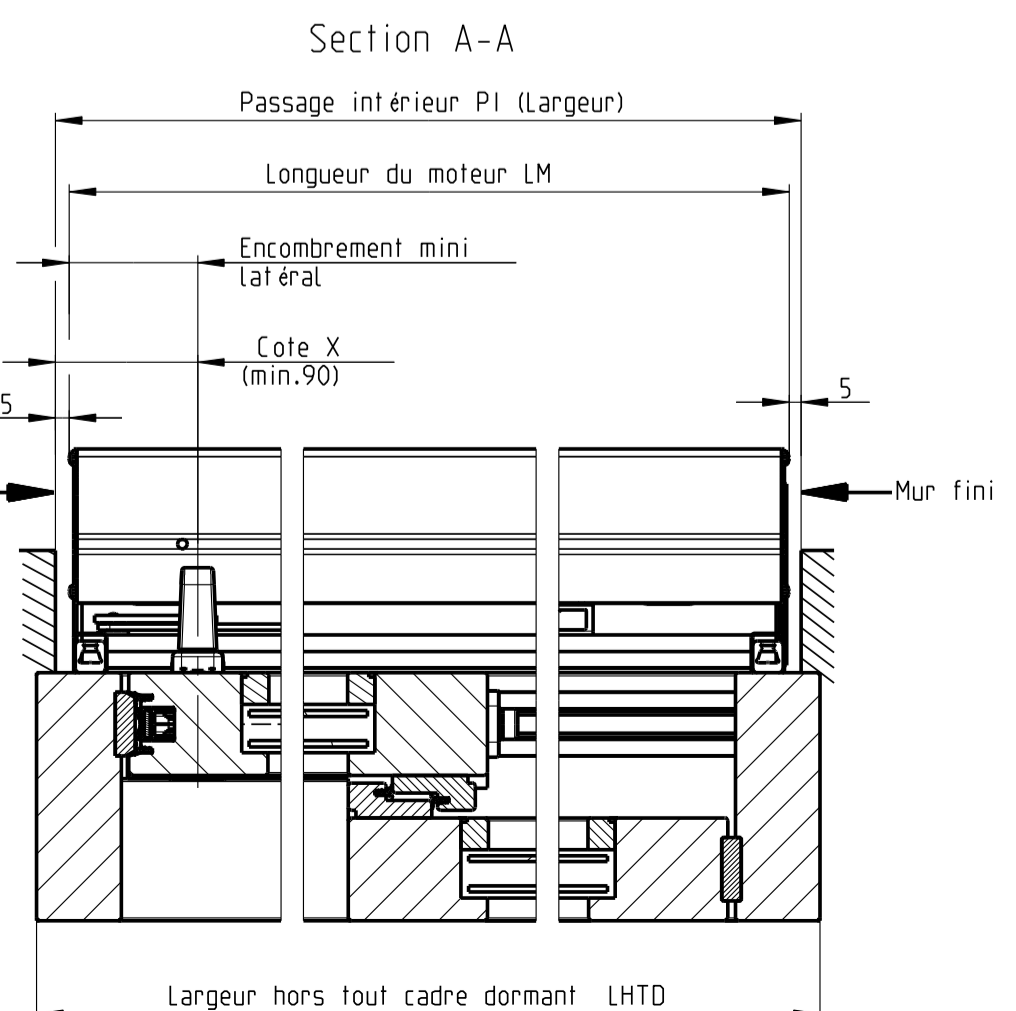
Etapes de montage

1. Fraiser le vantail
2. Monter le sabot
3. Monter la crémore-serrure
4. Mettre en place le vantail, verrouiller et abaisser le vantail
5. Effectuer le premier perçage pour le moteur
6. Monter le moteur
7. Monter le bras d'entraînement
8. Régler la bielle/ régler la poignée

Instructions de montage détaillées voir l'emballage M-00098 et M-00099



Passage intérieur PI (Longueur)
Longueur du moteur LM
Encombrement mini latéral
Cote X (min.90)
Mur fini



Attention!
Au cas de bâtiment neuf observer mur fini
Marqué gauche

Indications nécessaires HS-Master à la commande

Longueur du moteur LM = LMmin=1900 (x=90)

Montage droite/gauche =

Cote x (90min) =

Passage intérieur PI (Longueur) =

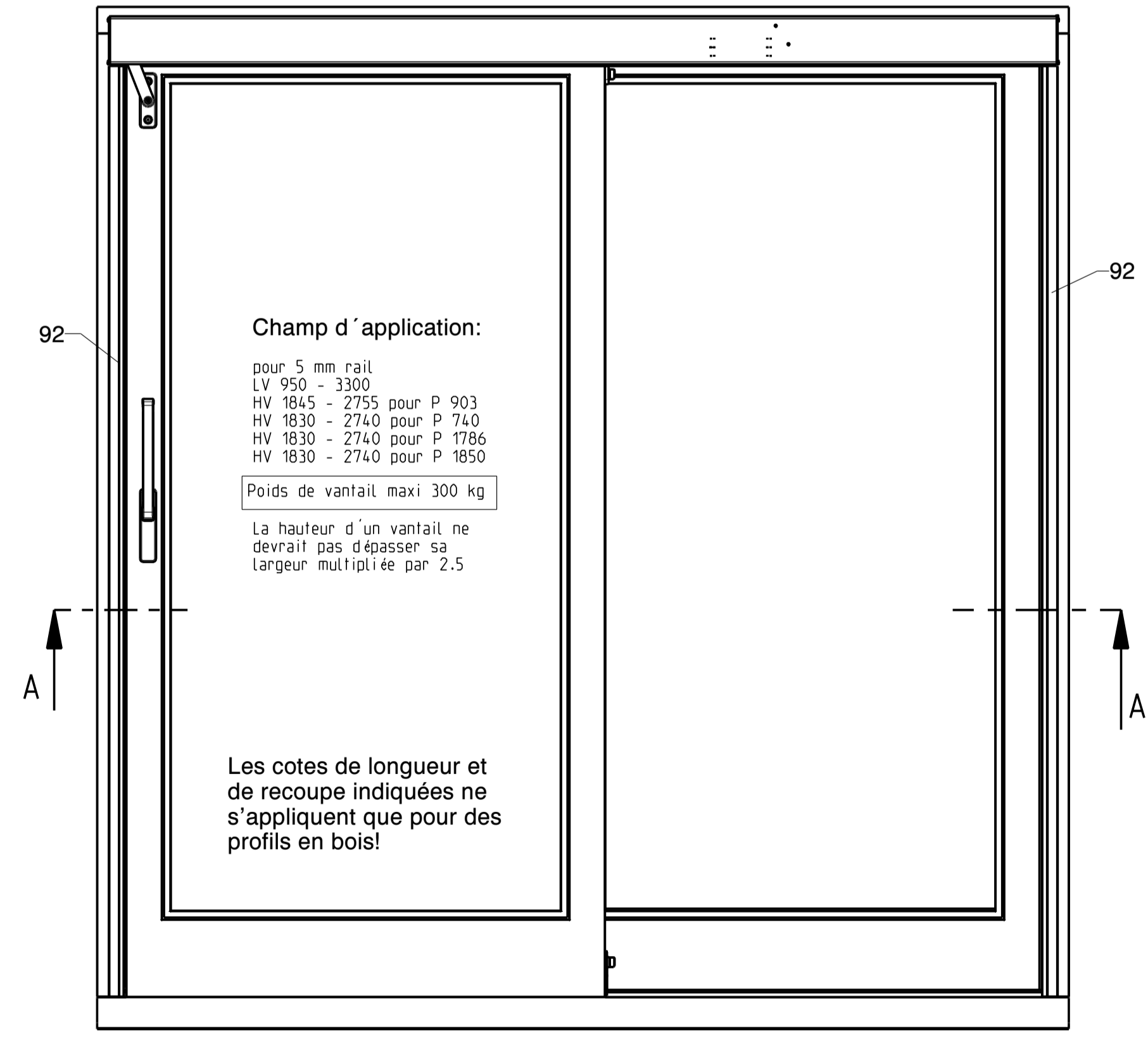
LHTD Largeur hors tout cadre dormant =

Largeur de vantail LV =

Hauteur de vantail HV =

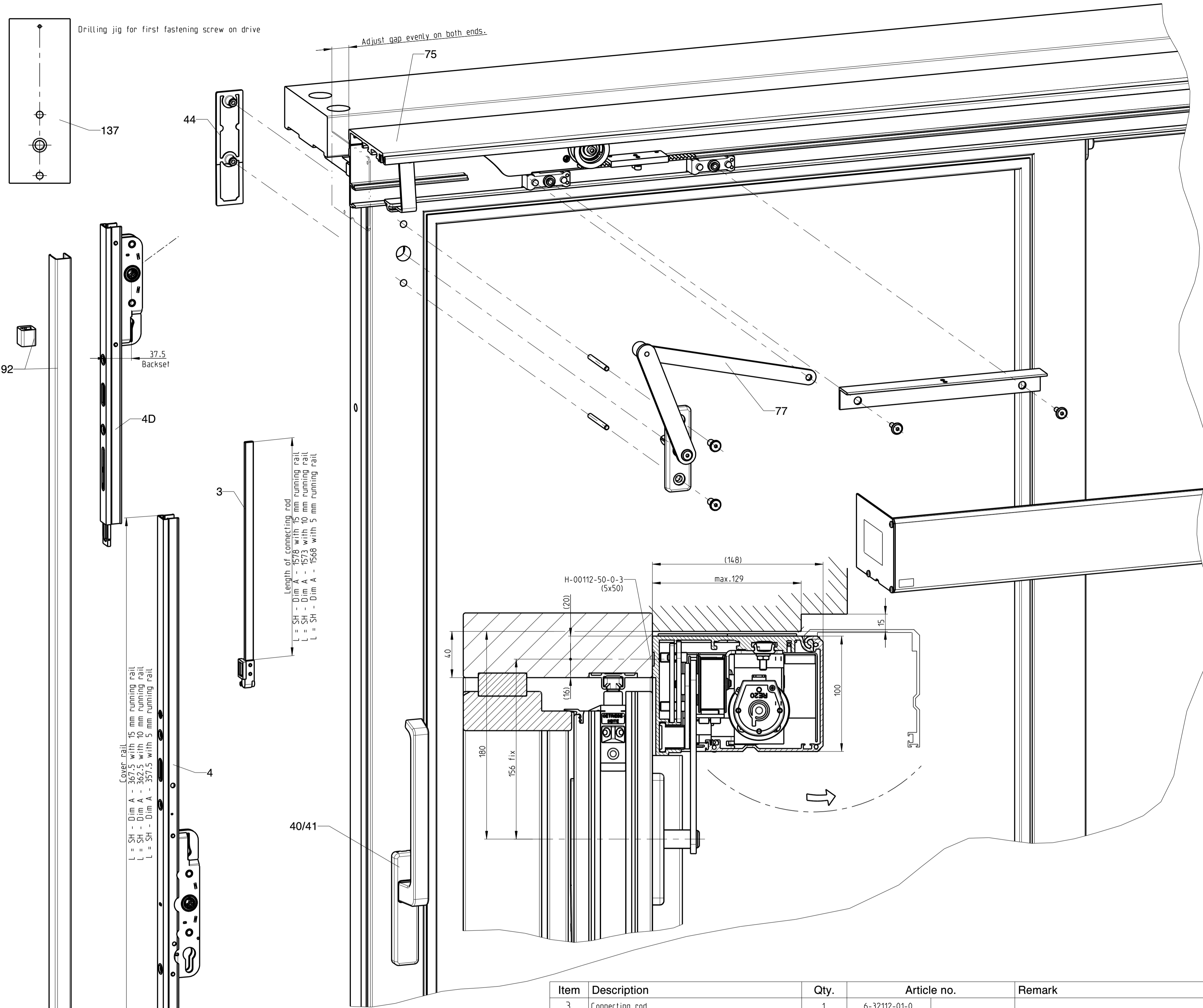
Système de profil =

Rep	Désignation	Qté	Best.-Nr.	Remarque
3	Tringle de liaison	1	6-32112-01-0	
4	Crémone-serrure inférieure	1	6-32102-00-0	K-16748-00-0
4D	Crémone-serrure supérieure	1	6-32103-00-0	
40	Sachet poignée DIRIGENT intérieure sans trou pour barillet	1	K-13787-00-0	
41	Sachet poignée DIRIGENT intérieure avec trou pour barillet	1	K-13263-00-0	
44	Rosette	1	9-29527-00-0	K-16750-00-0
75	Moteur HS-master	1	6-32205-98-9	Version standard
	Version standard		6-32654-98-9	Équipé pour commande à distance
	Moteur HS-master		6-32650-98-9	Équipé pour barrière photoélectrique •
	Moteur HS-master		6-32651-98-9	Équipé pour commande à distance
	Moteur HS-master		6-32652-98-9	Équipé pour barrière photoélectrique •
77	Moteur HS-master	1	6-32652-98-9	Équipé pour barrière photoélectrique surfacique intérieure•
	Moteur HS-master		6-32653-98-9	Équipé pour commande à distance
			Équipé pour barrière photoélectrique surfacique intérieure •	
77	Bras d'entraînement	1	6-32116-00-0	K-16750-00-0
	Sachet accessoires bras d'entraînement (Rep77)	1	K-16749-00-0	
Zubehör HS-Master				
92	Set barrière photélectrique HS-master	1	K-16772-00-0	•Nécessaire en cas d'utilisation avec 6-32650 • 6-32651
	Commande à distance HS-master	min. 1	6-32264-99-0	Quantité au choix, nécessaire pour 6-32654,6-32651 • 6-32653
	Barrière photoélectrique surfacique HS-master, extérieur	1	6-32640-00-0	•Nécessaire en cas d'utilisation avec 6-32652 • 6-32653
	Radars HS-master	1	A-7032830	
137	Gabarit de perçage	1	9-42691-00-0	K-16748-00-0



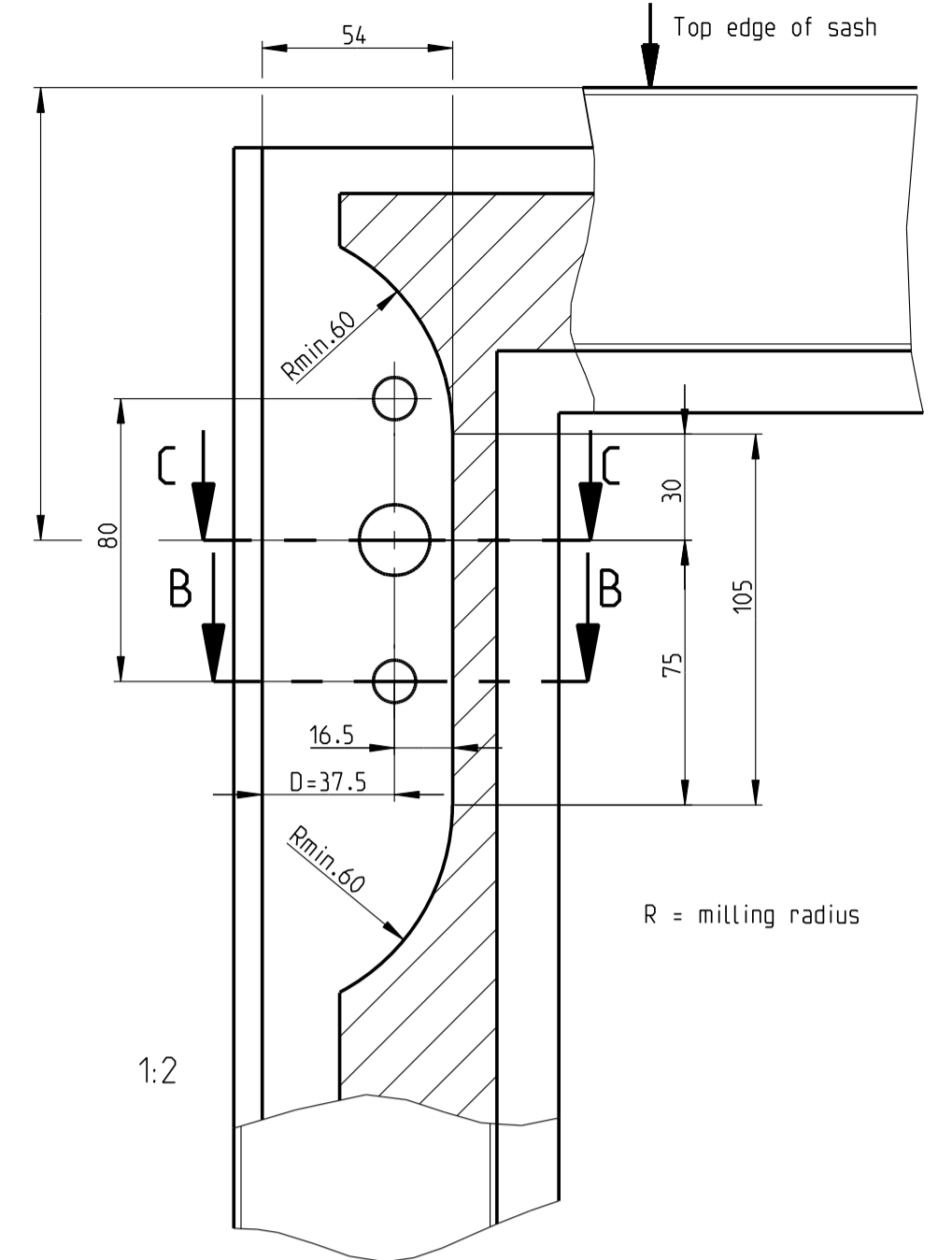
Pour le montage des autres accessoires, consultez le plan: GU-934 avec guidage supérieur P 903 0-44268-FJ-1 Seuil THERMOSTEP 0-44160-FV-1

Description		Porte et fenêtre soulevante-coulissante GU-934 MS Master à commande électrique Schéma A	
Release No.	Level	Released	Scale
Mod. No. G27226	Ver.	24.06.04	%
Replacement for --	Draft	ML	5
Drawing No.			Size
O-44355-FM-0-F			1
			Sheet
			1/1



Dim A	Profile
128	Timber P 903
113	Timber P 740
113	Timber P 1786
113	Timber P 1850
126	Atuplast Ideal 4000
123	Gealan S8000
123	Salamander 10
126	Schmidt 70mm
109	Veka Topline
126	Schüco Corona CT 70
125	Alcoa

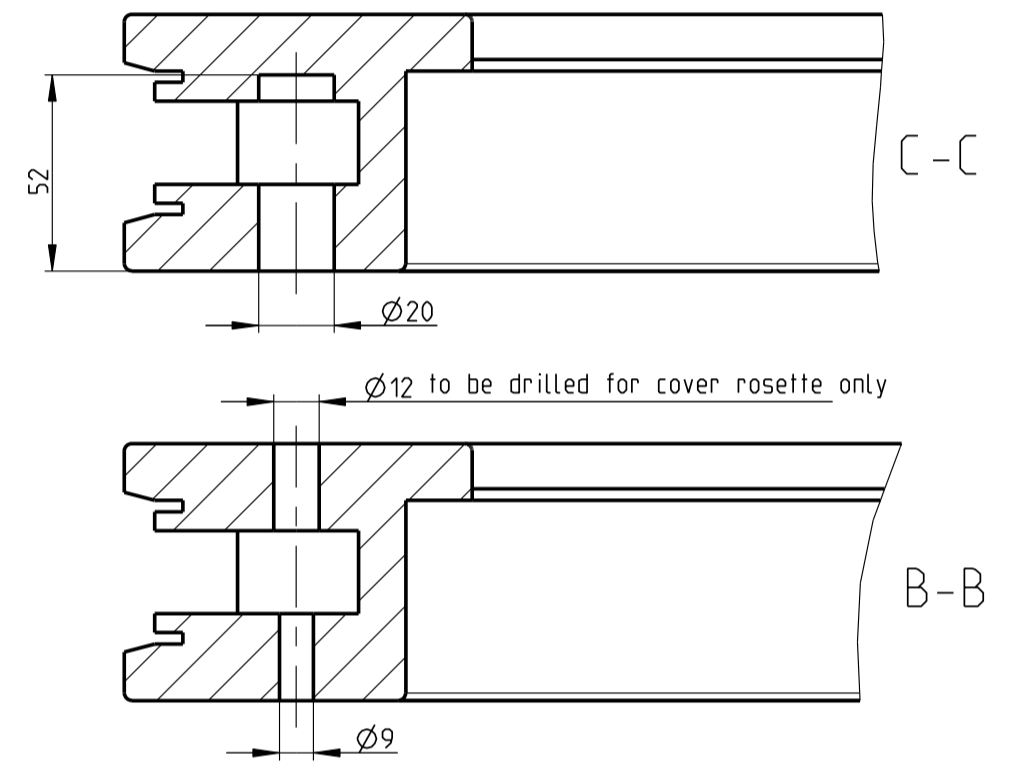
Drawing shows timber P 903 gear lh side



Mounting sequence

1. Carry out millings on sash
2. Mount runners
3. Mount Lift-locking gear
4. Install, lock and lower the sash
5. Make first drilling for drive
6. Mount the drive
7. Mount the Linkage
8. Adjust Linkage/handle

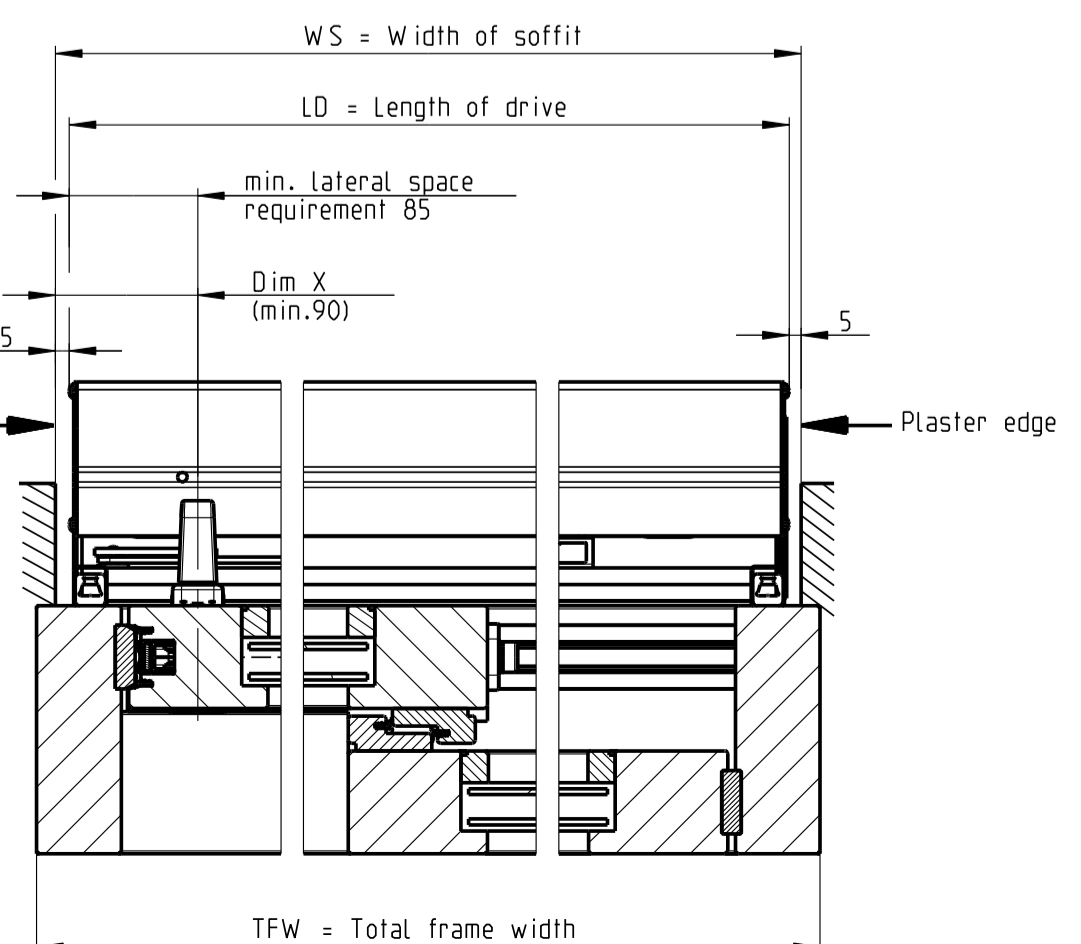
The detailed Mounting Instructions are delivered with the drive. M-00098 and M-00099



Length of connecting rod
 L = SH - Dim A - 1578 with 15 mm running rail
 L = SH - Dim A - 1573 with 10 mm running rail
 L = SH - Dim A - 1568 with 5 mm running rail

Cover rail
 L = SH - Dim A - 367.5 with 15 mm running rail
 L = SH - Dim A - 362.5 with 10 mm running rail
 L = SH - Dim A - 357.5 with 5 mm running rail

Section A-A

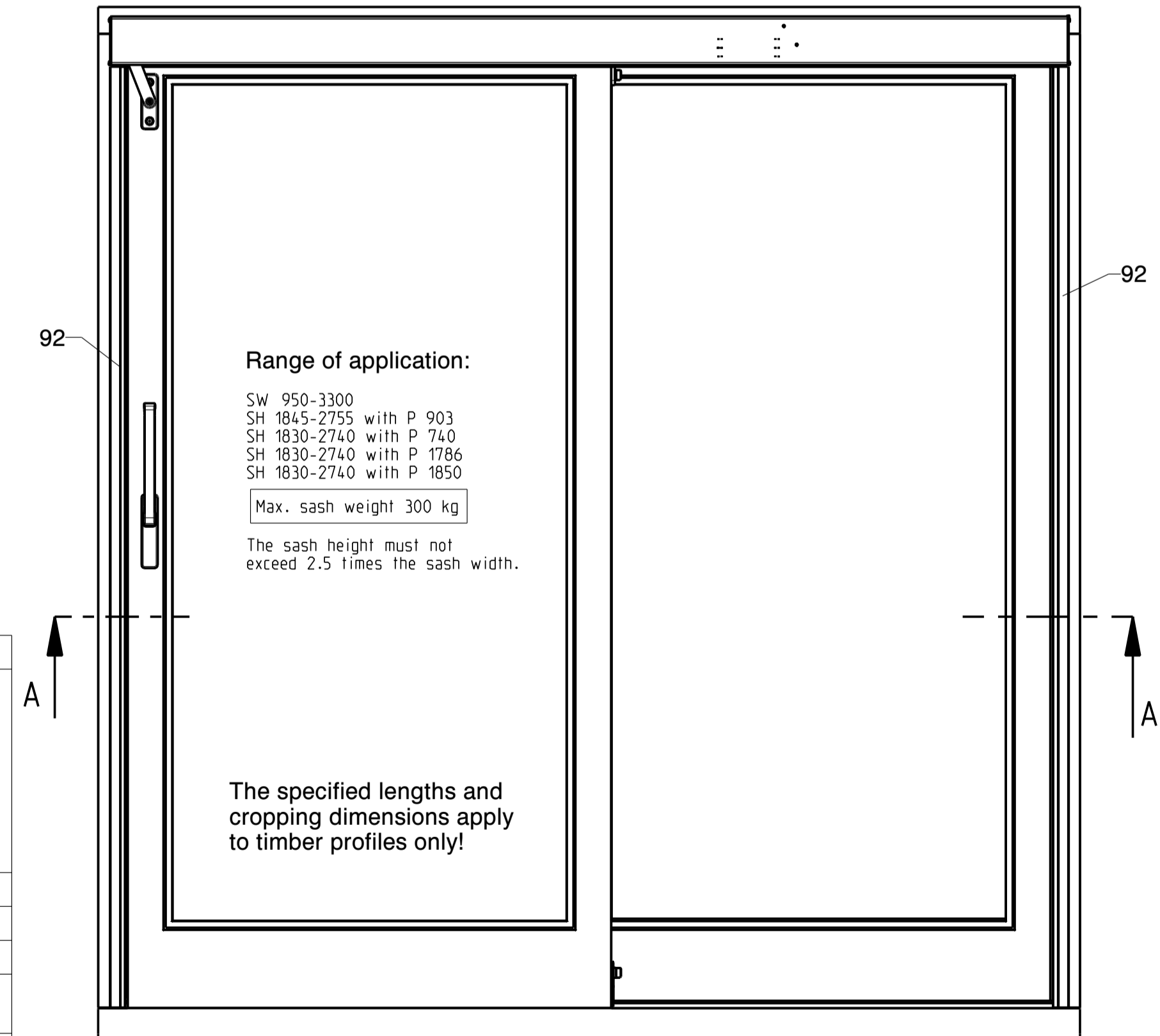


Attention!
Mind plaster edge in case of new building drawing shows lh gear

Specify when ordering HS-Master:

Length of drive LD =	
LDmin=1900 (X=90)	
Gear side lh or rh =	
Dim. X (min. 90) =	
Width of soffit WS =	
Total frame width TFW =	
Sash width SW =	
Sash height SH =	
Profile system =	

Item	Description	Qty.	Article no.	Remark
3	Connecting rod	1	6-32112-01-0	
4	Lift-locking gear, bottom	1	6-32102-00-0	K-16748-00-0
4D	Lift-locking gear, top	1	6-32103-00-0	
40	Bag of DIRIGENT handle inside without cylinder bore	1	K-13787-00-0	
41	Bag of DIRIGENT handle inside with cylinder bore	1	K-13263-00-0	
44	Cover rosette	1	9-29527-00-0	K-16750-00-0
75	Drive HS-Master	1	6-32205-98-9	Standard variant
	Drive HS-Master		6-32654-98-9	prepared for radio transmitter operation
	Drive HS-Master		6-32650-98-9	prepared for light barrier installation •
	Drive HS-Master		6-32651-98-9	prepared for radio transmitter operation prepared for light barrier installation •
	Drive HS-Master		6-32652-98-9	prepared for light barrier installation inside •
	Drive HS-Master		6-32653-98-9	prepared for radio transmitter operation prepared for light barrier installation inside •
77	Linkage	1	6-32116-00-0	K-16750-00-0
	Bag of accessories for linkage (item 77)	1	K-16749-00-0	
Accessories for HS-Master				
92	Light barrier set HS-Master	1	K-16772-00-0	•Required with use of 6-32650 and 6-32651
	Hand-held radio transmitter HS-Master	min. 1	6-32264-99-0	Qty. freely selectable, required with 6-32654, 6-32651 and 6-32653
	Light curtain HS-Master, outside	1	6-32640-00-0	•Required with use of 6-32652 and 6-32653
	Radars sensor HS-Master	1	A-7032830	
137	Drilling jig	1	9-42691-00-0	K-16748-00-0



Further assembly drawings:
 GU-934 with top guide P 903 0-44268-FJ-1
 Thermostep threshold 0-44160-FV-1

Description		Level		Released	Scale	Modification	Size
Lift-slide window and patio door with GU-934 HS-Master (motor-driven) Scheme A		Ver.		--	%	5	1
GU		Mod. No.	Draft	24.06.04	ML	Drawing No.	Sheet
Replacement for --						0-44355-FM-0-GB	1/1