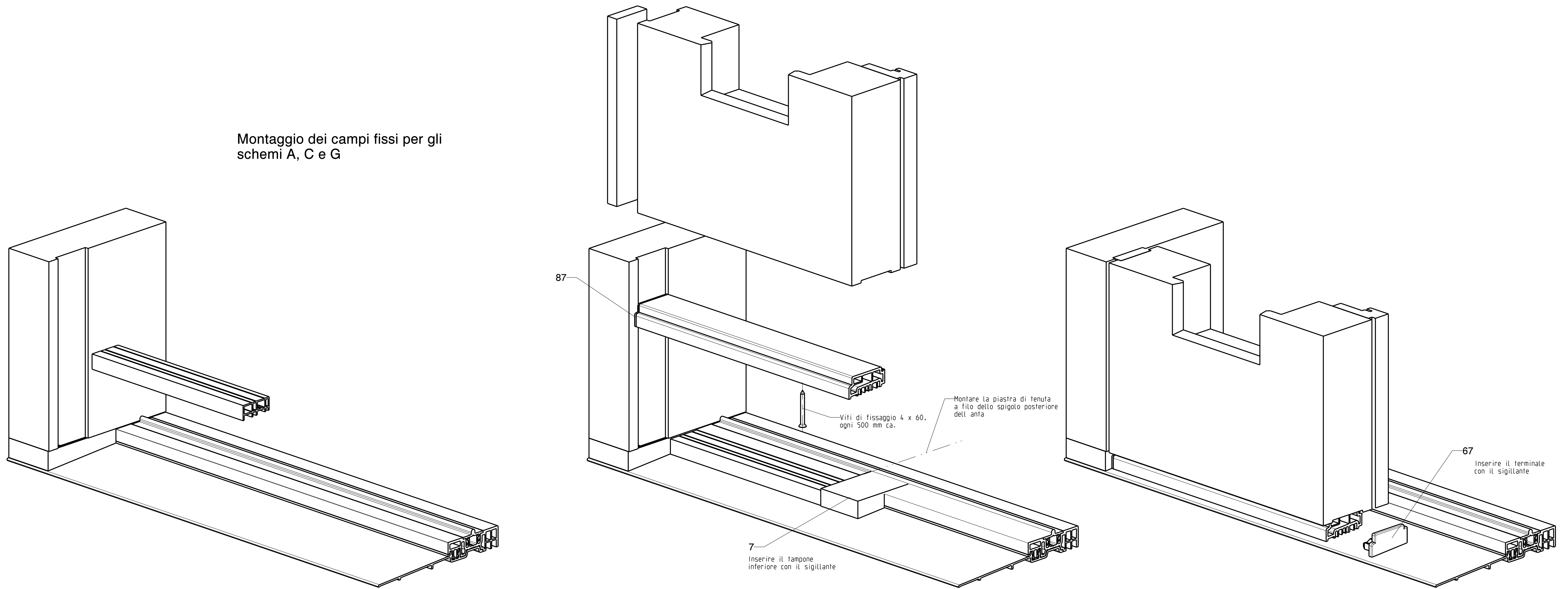
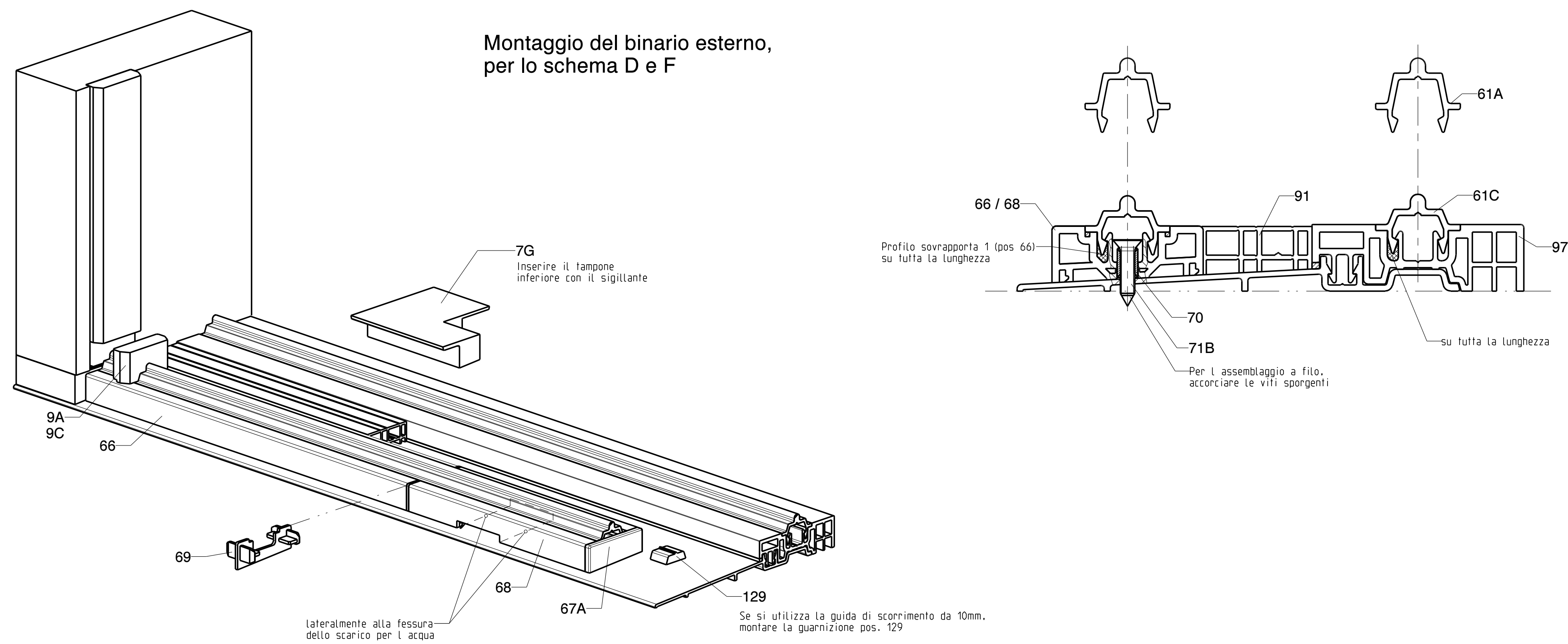


Montaggio dei campi fissi per gli
schemi A, C e G



GB
I
□
□
□

Montaggio del binario esterno,
per lo schema D e F



Pos.	Denominazione	Lunghezza	Nr. Art.	Pezzi/Schema D I F	
7G	Tampone inferiore, schema D + F		9-45851-99	1	2
9A	Raccordo inferiore per la pos. 61A		9-29700-00		
9C	Raccordo inferiore per la pos. 61C		9-44331-01	2	
61A	Binario P 1635 / 15 mm	vedi pos. 61C	9-39311-99		
		3000	9-39330-30		
		3500	9-39330-35		
		4000	9-39330-40		
		4500	9-39330-45		
		5000	9-39330-50		
		6700	9-39330-67		
61C	Binario P 1659 / 10 mm			2	
66	Profilo sovrapposta 1 P 1633		9-40300-33	1	2
	Terminale (10 mm)		9-40295-00-9	1	
67A	Terminale (15 mm)		9-39326-00-9	SX o DX	-
68	Profilo sovrapposta 2 P 1633		9-49310-33	1	
69	Elemento di giunzione		9-40293-00	1	2
70	Boccola di guarnizione		9-39327-00		10
71B	Vite a testa svasata 4.8 x 22		9-13089-22		20
75	Segmento di giunzione	vedi foglio 1	9-28102-00		8
76	Vite cilindrica M8 x 100	vedi foglio 1	9-23827-01		4
76A	Vite cilindrica M8 x 80	vedi foglio 1	9-45617-08		2
76B	Vite a testa svasata M8 x 90	vedi foglio 1	9-45618-09		2
77	Rondella 9 DIN 125 / WN 2132	vedi foglio 1	9-13085-00		4
78	Raccordo di tenuta	vedi foglio 1	9-44155-56-0		2
79	Piastra di appoggio	vedi foglio 1	9-44154-00		2
87	Profilo di tenuta per sovrapposta		9-44559-00	1 x SX 1 x DX	2 x SX 2 x DX
91	Profilo intermedio P 1741 / 36.5 mm		P-01741-33	1	2
97	GU-flatstep	5000	6-34948-50		1
		6700	6-34948-67		
129	Tampone binario		9-44739-10	1	-

Schema D, F

Description						
GU-flatstep per porte alzanti scorrevoli						
-						
-						
GU	Release No.	Level	Released	Scale	Modification	Size
	Mod. No. G24422	Ver.	--	--	%	1
Replacement for --			Draft	23.06.09	Zv	Sheet
					Drawing No.	0-45432-FV-0-I
						2/2