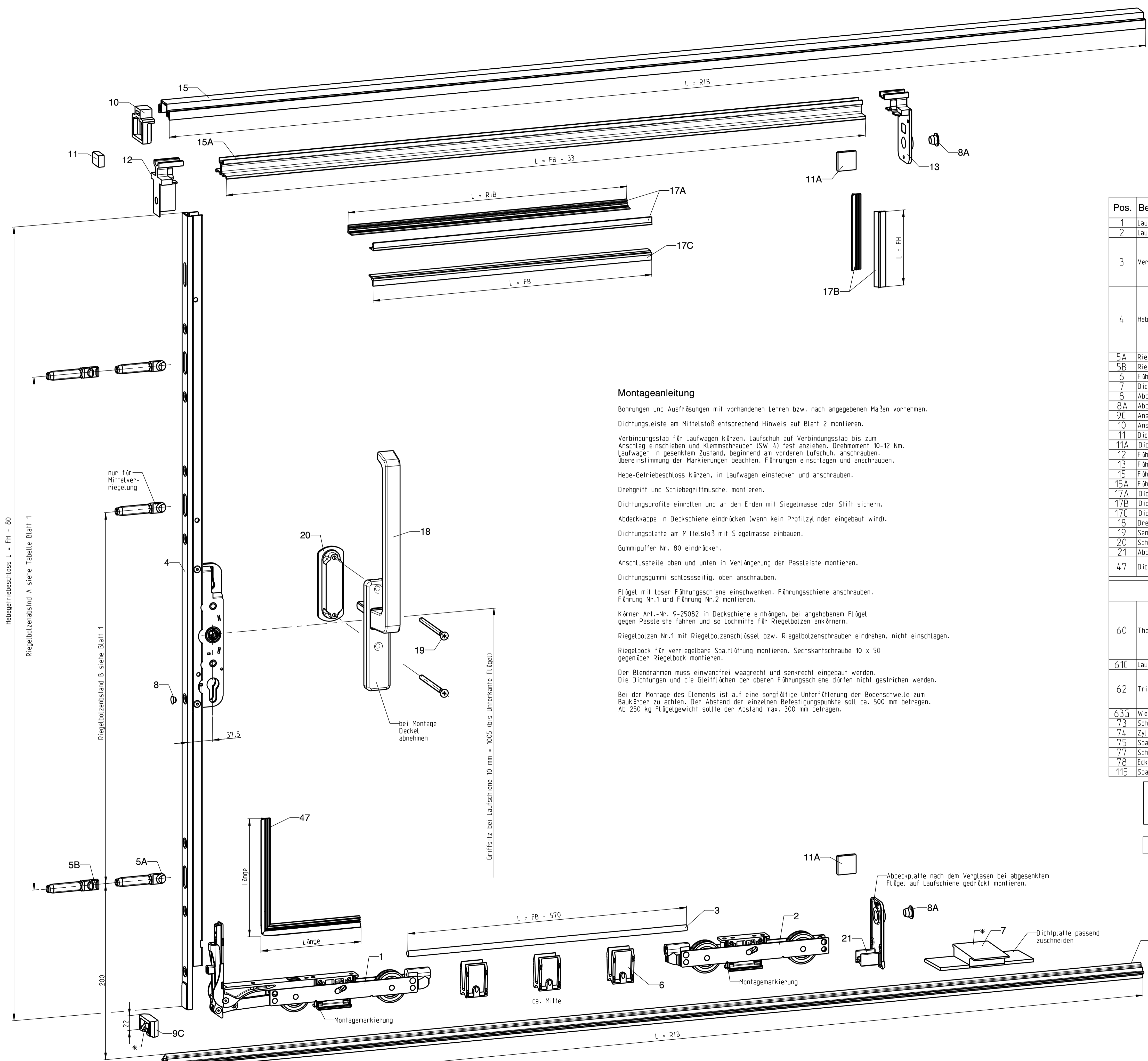
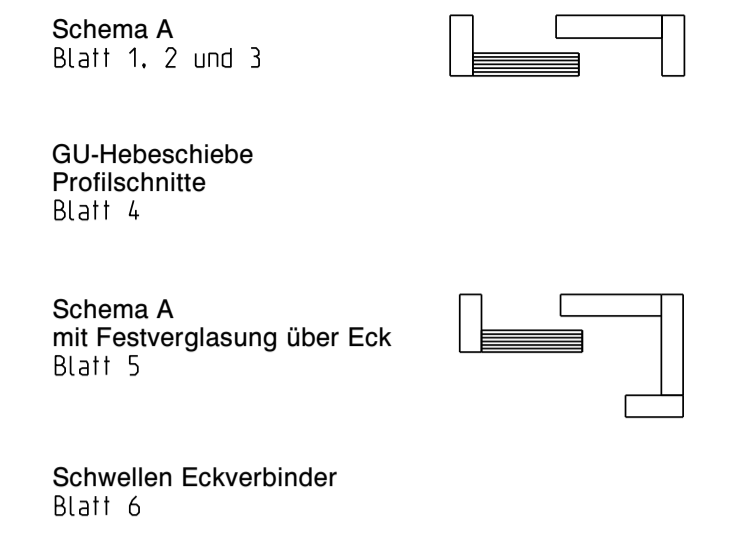


**Anordnung nach Schema:**



**Montageanleitung**

Bohrungen und Ausfräsungen mit vorhandenen Lehren bzw. nach angegebenen Maßen vornehmen.

Dichtungsteile am Mittelstoß entsprechend Hinweis auf Blatt 2 montieren.

Verbindungsstab für Laufwagen kürzen. Laufschuh auf Verbindungsstab bis zum Anschlag einschieben und Klemmschrauben (SW 4) fest anziehen. Drehmoment 10-12 Nm. Laufwagen in gesenktem Zustand, beginnend am vorderen Laufschuh, anschrauben. Übereinstimmung der Markierungen beachten. Führungen einschlagen und anschrauben.

Hebe-Getriebschloss kürzen, in Laufwagen einstecken und anschrauben.

Drehgriff und Schiebegriffmuschel montieren.

Dichtungsprofile einrollen und an den Enden mit Siegelmasse oder Stift sichern.

Abdeckkappe in Deckschiene eindrücken (wenn kein Profilzylinder eingebaut wird).

Dichtungsplatte am Mittelstoß mit Siegelmasse einbauen.

Gummipuffer Nr. 80 eindrücken.

Anschlusssteile oben und unten in Verlängerung der Passleiste montieren.

Dichtungsgummi schlossseitig, oben anschrauben.

Flügel mit loser Führungsschiene einschwenken. Führungsschiene anschrauben. Führung Nr.1 und Führung Nr.2 montieren.

Körner Art.-Nr. 9-25082 in Deckschiene einhängen, bei angehobenem Flügel gegen Passleiste fahren und so Lochmitte für Riegelbolzen ankörnern.

Riegelbolzen Nr.1 mit Riegelbolzenschlüssel bzw. Riegelbolzenschrauber eindrehen, nicht einschlagen.

Riegelbock für verriegelbare Spaltöffnung montieren. Sechskantschraube 10 x 50 gegenüber Riegelbock montieren.

Der Blendrahmen muss einwandfrei waagrecht und senkrecht eingebaut werden. Die Dichtungen und die Gleitflächen der oberen Führungsschiene dürfen nicht gestrichen werden.

Bei der Montage des Elements ist auf eine sorgfältige Unterfüllung der Bodenschwelle zum Baukörper zu achten. Der Abstand der einzelnen Befestigungspunkte soll ca. 500 mm betragen. Ab 250 kg Flügelgewicht sollte der Abstand max. 300 mm betragen.

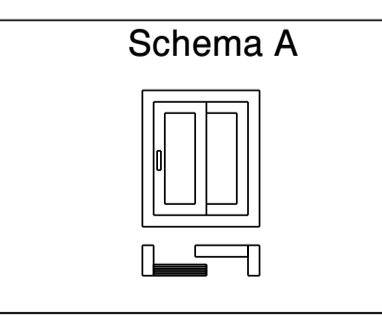
Pos.	Benennung	Art.-Nr.	Stück bei Schema A				
1	Laufschuh vorn	6-30015-01	1				
2	Laufschuh hinten	6-30017-01	1				
3	Verbindungsstab	FB	Länge				
		720-1600	1100	9-25476-11			
		1601-1850	1350	9-25476-14			
		1851-2350	1850	9-25476-18			
		2351-3300	3300	9-25476-33			
4	Hebegetriebschloss D 37.5	FH	Länge	Griffsitz	Riegelbolzen-abstand A	Riegelbolzen-abstand B	
		865-1285	1190	410	450	-	6-30021-11
		1235-1865	1770	410	820	-	6-30021-19
		1865-2365	2270	1010	1450	980	6-30021-24
		2115-2765	2670	1010	1700	980	6-30021-28
5A	Riegelbolzen Nr. 1	9-26072-00	2				
5B	Riegelbolzen 1/5 für Spaltöffnung (auf Wunsch)	9-29228-00	2				
6	Führung	9-28149-00	3				
7	Dichtplatte	9-45753-00	1				
8	Abdeckkappe PZ	9-26687-00	1				
8A	Abdeckkappe Nr. 80 (S. Blatt 5)	9-29147-00	2				
9C	Anschlusssteil unten	9-44331-01	1				
10	Anschlusssteil oben	9-45625-00	1				
11	Dichtungsgummi	9-27481-00	1				
11A	Dichtplatte mit Klebefolie	9-43687-04	2				
12	Führung 1	9-45932-00	1				
13	Führung 2	9-45941-00	1				
15	Führungsschiene P 1850	9-45931-67	1				
15A	Führungsschiene P 1849	9-45094-67	1				
17A	Dichtungsprofil P 742 (L = RIB)	9-24571-98	1				
17B	Dichtungsprofil P 743 (L = FH)	9-24572-98	1				
17C	Dichtungsprofil P 1156 (L = FB)	9-29267-99	1				
18	Drehgriff Dirigent innen, ohne PZ-Lochung	6-24605-60	1				
19	Senkschraube M6 x 90	9-13274-90	2				
20	Schiebegriffmuschel	9-39035-00	1				
21	Abdeckplatte unten	9-44220-00	1				
47	Dichtungsvierletrahmen P 743	L = 2500 3500	9-26729-25 9-26729-35				

**Thermostep**

60	Thermostep Grundkörper P 1632	3000	6-29938-30
		3500	6-29938-35
		4000	6-29938-40
		4500	6-29938-45
		5000	6-29938-50
		6700	6-29938-67
61C	Laufschiene P 1659 / 10 mm	Längen wie Pos. 60	9-39330-99
62	Trittschwelle P 1642	1500	9-39318-15
		2000	9-39318-20
		2500	9-39318-25
		3350	9-39318-33
63G	Wetterprofil P 1837 / 179	Längen wie Pos. 60	9-45646-99
73	Scheibe B DIN 125 / WN 21312		9-25249-00
74	Zylinderschraube M8 x 120		9-23827-02
75	Spannsegment		9-28102-00
77	Scheibe 9 DIN 125 / WN 21312		9-13085-00
78	Eckverbinder komplett		6-35170-00
115	Spannsegment (s. Blatt 2 und 5, Rahmenverglasung)		9-44647-00

Die angegebenen Befestigungsschrauben sind eine auf unserer Erfahrung beruhende Empfehlung. Die Verantwortung für eine ausreichende Befestigung der Beschlagteile liegt beim Hersteller von Fenstern und Fensterläden.

Restlicher Beschlageinbau s. Zeichnung 0-45832-FJ



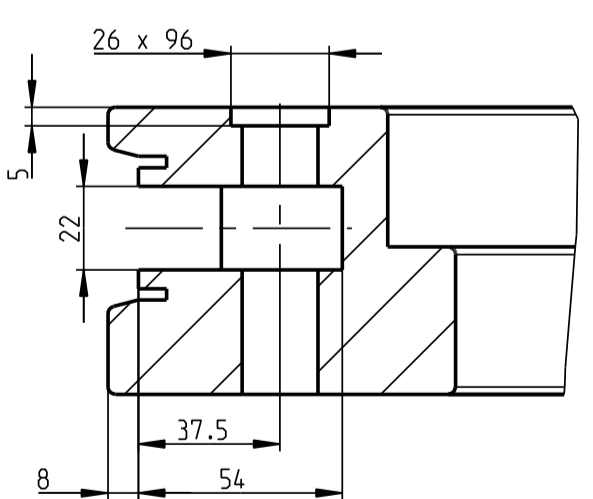
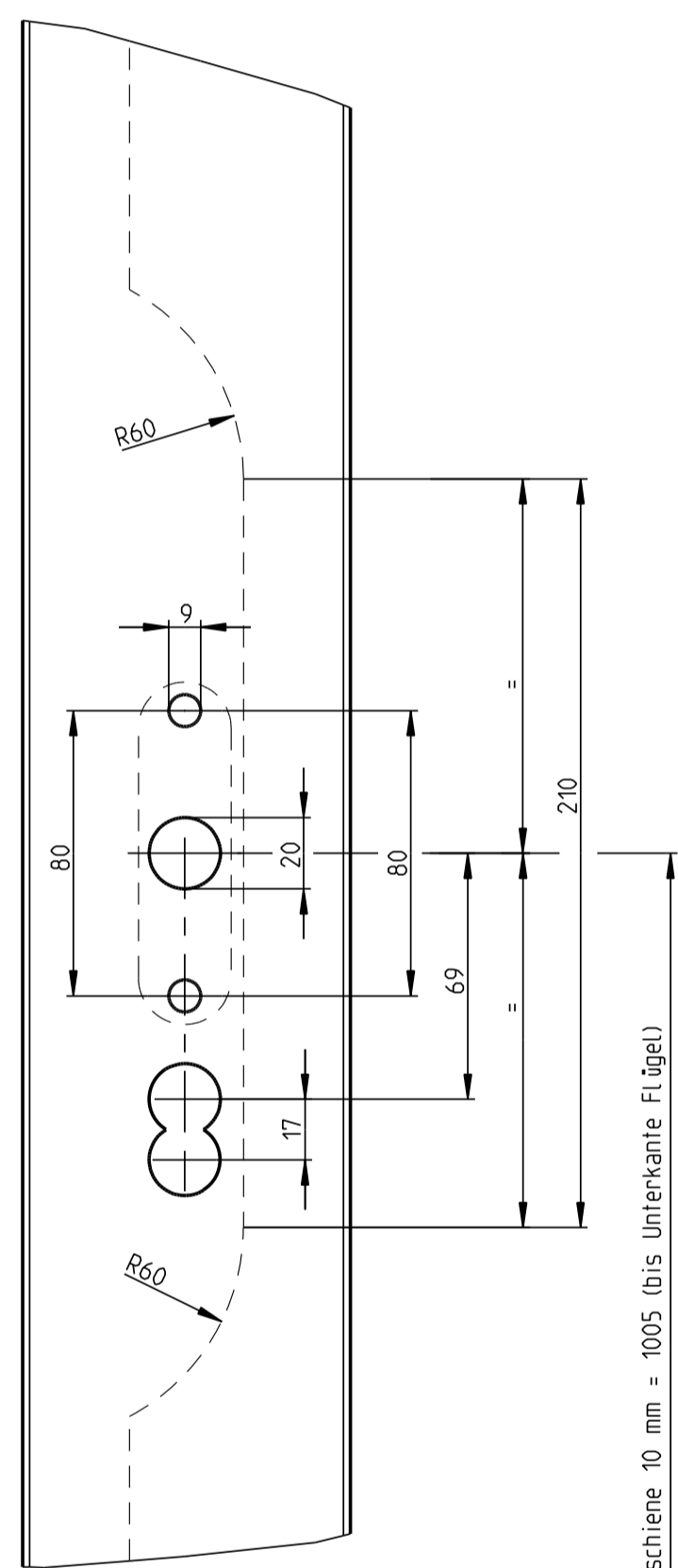
Description		Level	Released	Scale	Modification	Size
<b>Hebeschiebetür GU-934 H mit oberer Führung P 1849 / P 1850</b> Flügelstärke 88 mm, Flügelabstand 28 mm mit festverglastem Seitenteil		Ver.	--	%	1	1
Release No.	GU	Draft	01.03.10	E.K	Drawing No.	0-45679-FJ-0-0
Mod. No.	G26176	Replacement for --			Sheet	1/6

GB

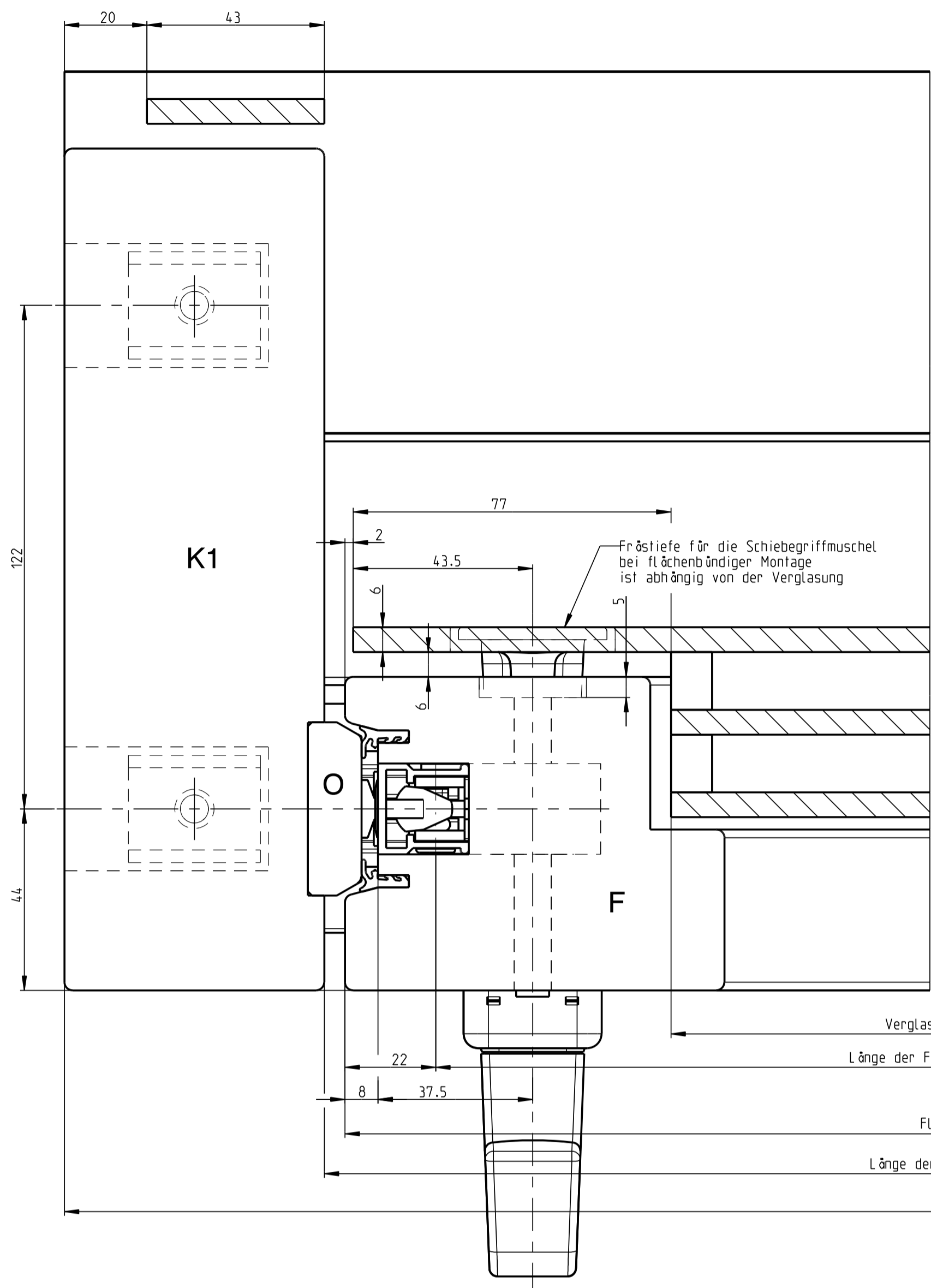
Proprietary rights apply in accordance with ISO 9006.

20/2018

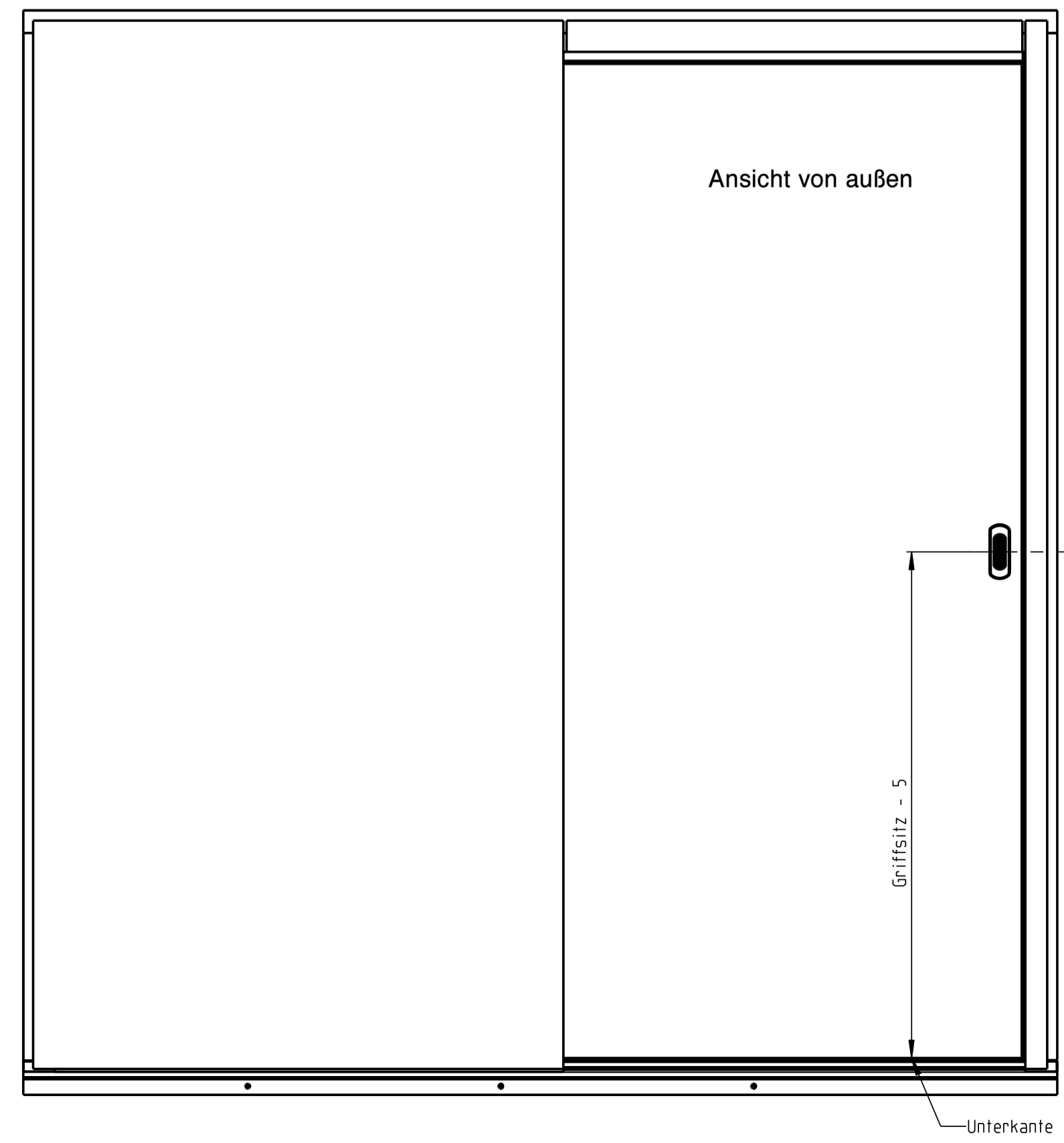
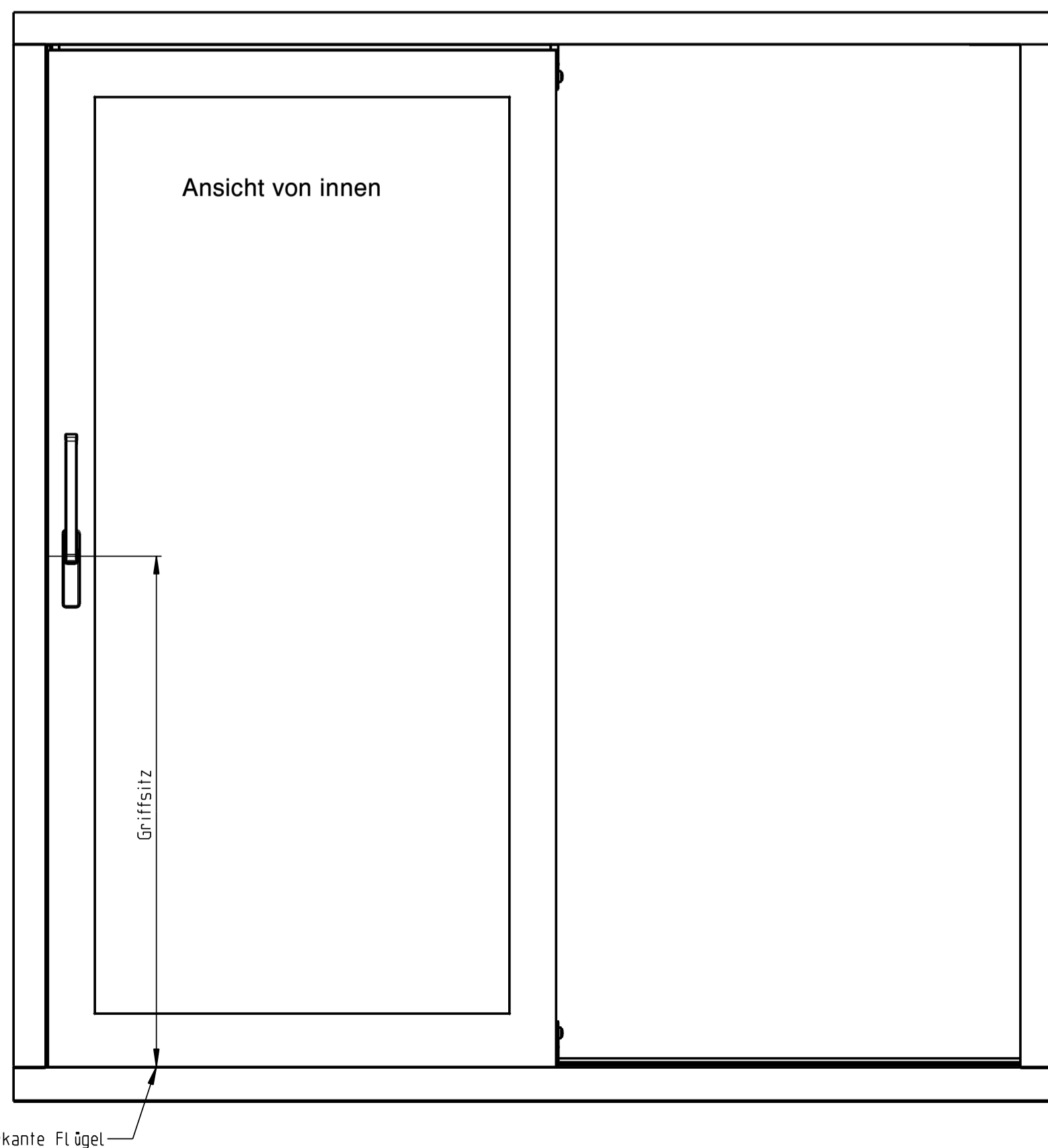
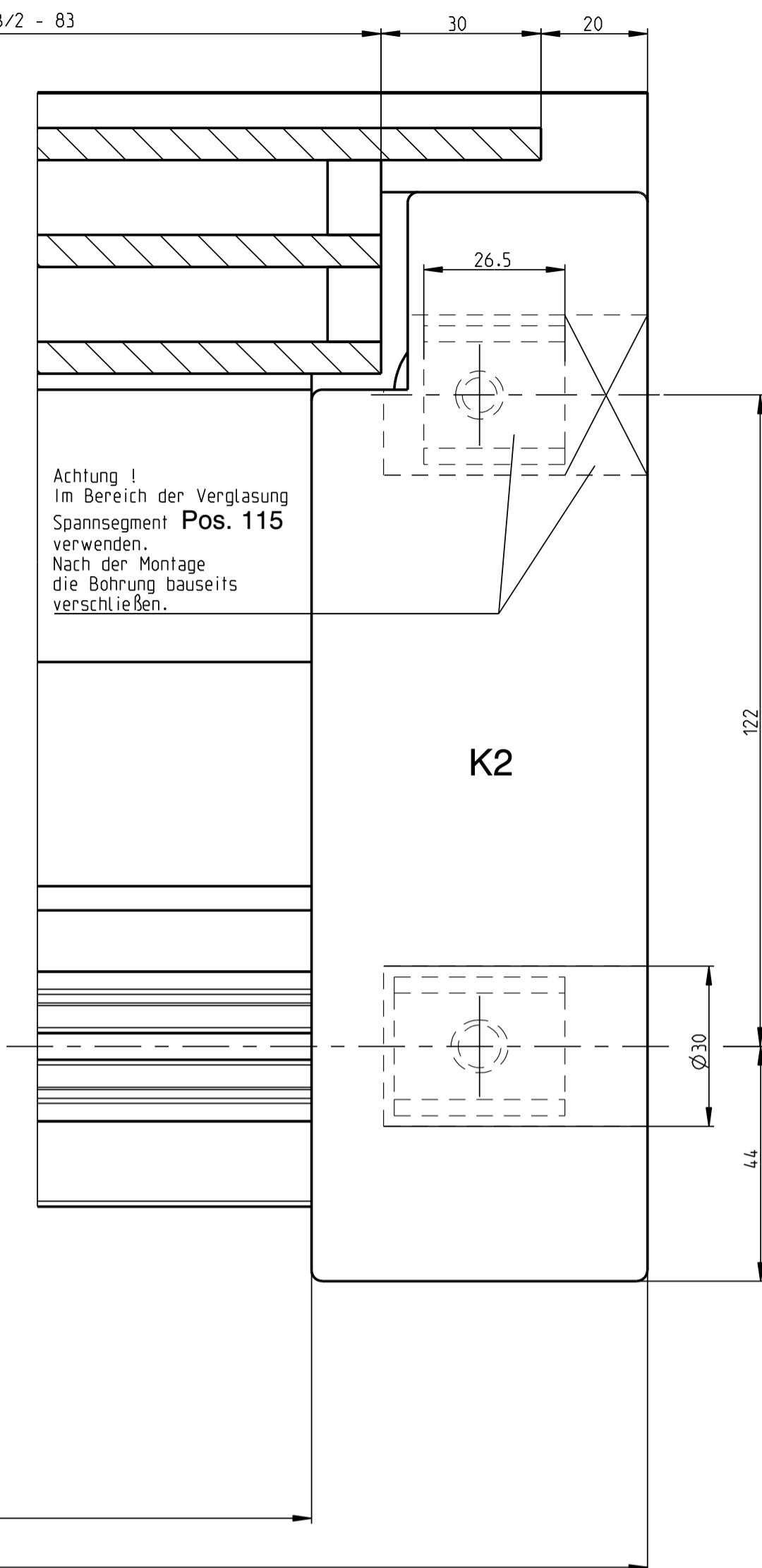
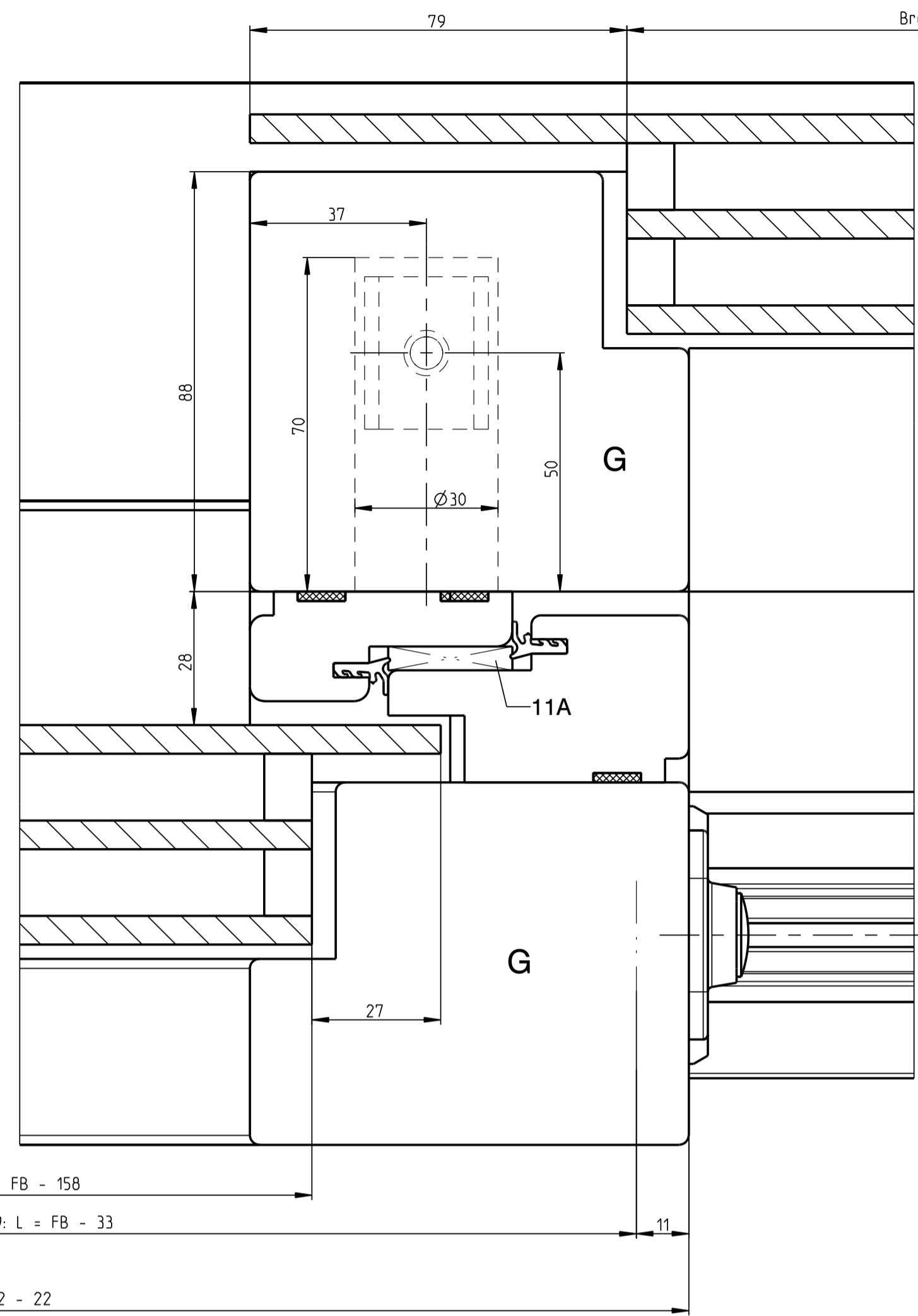
Fräs- und Bohrmaße für  
Getriebe und  
Schiebegriffmuschel



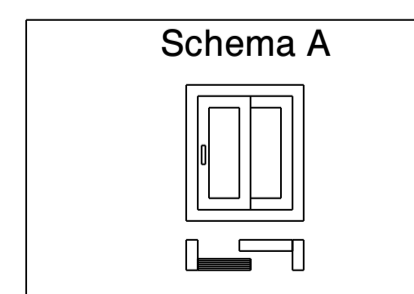
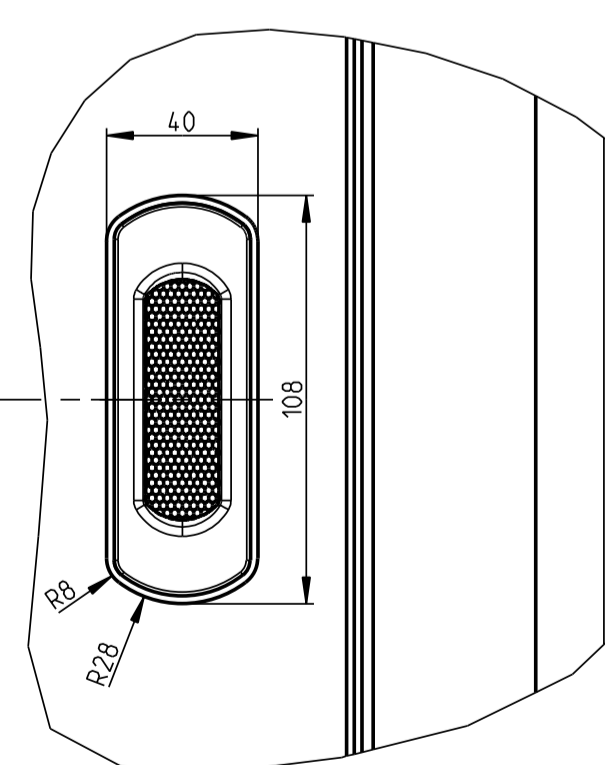
Griffsitz bei Laufschiene 10 mm = 1005 (bis Unterkante Flügel)



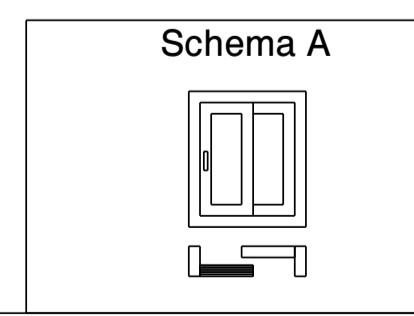
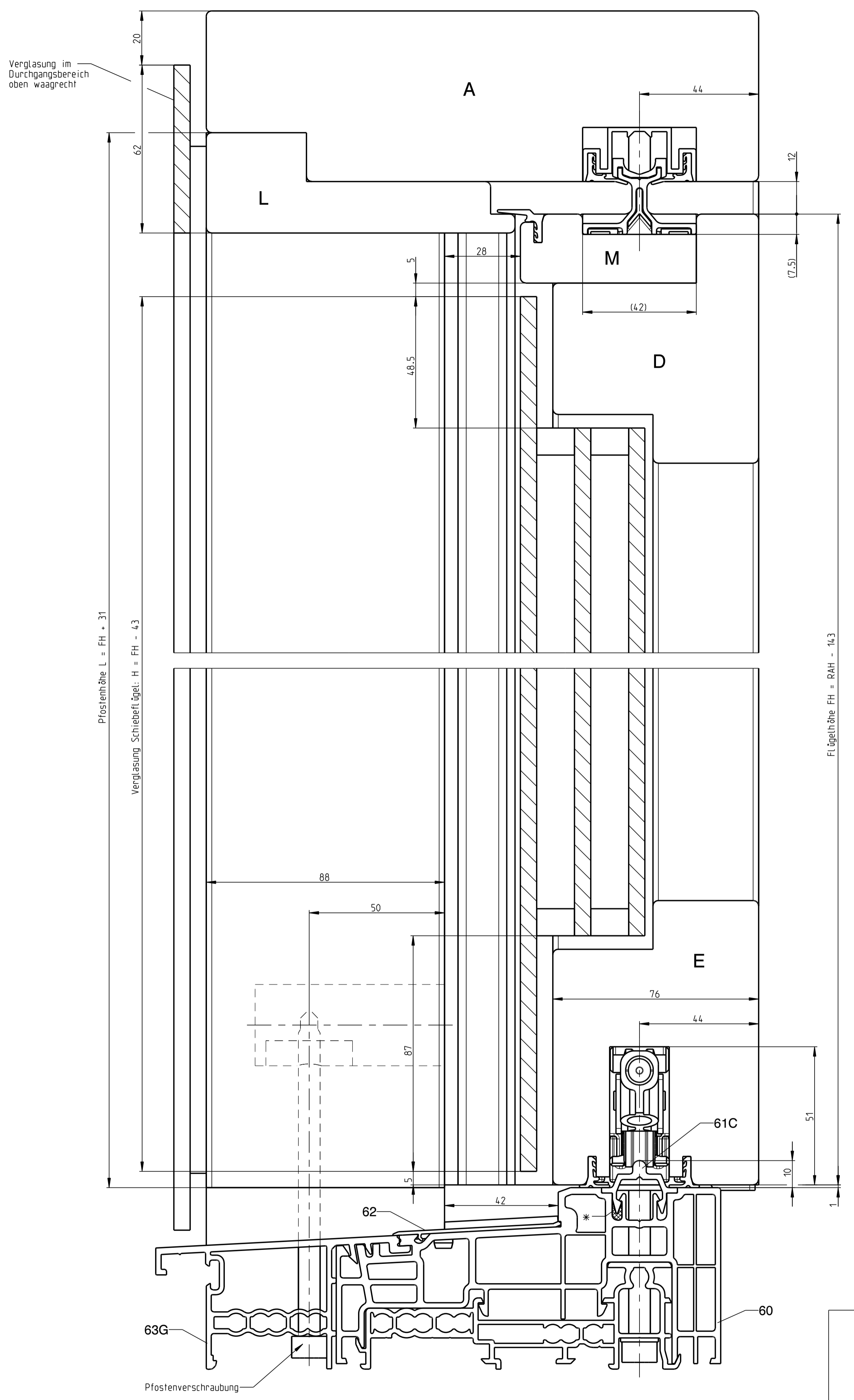
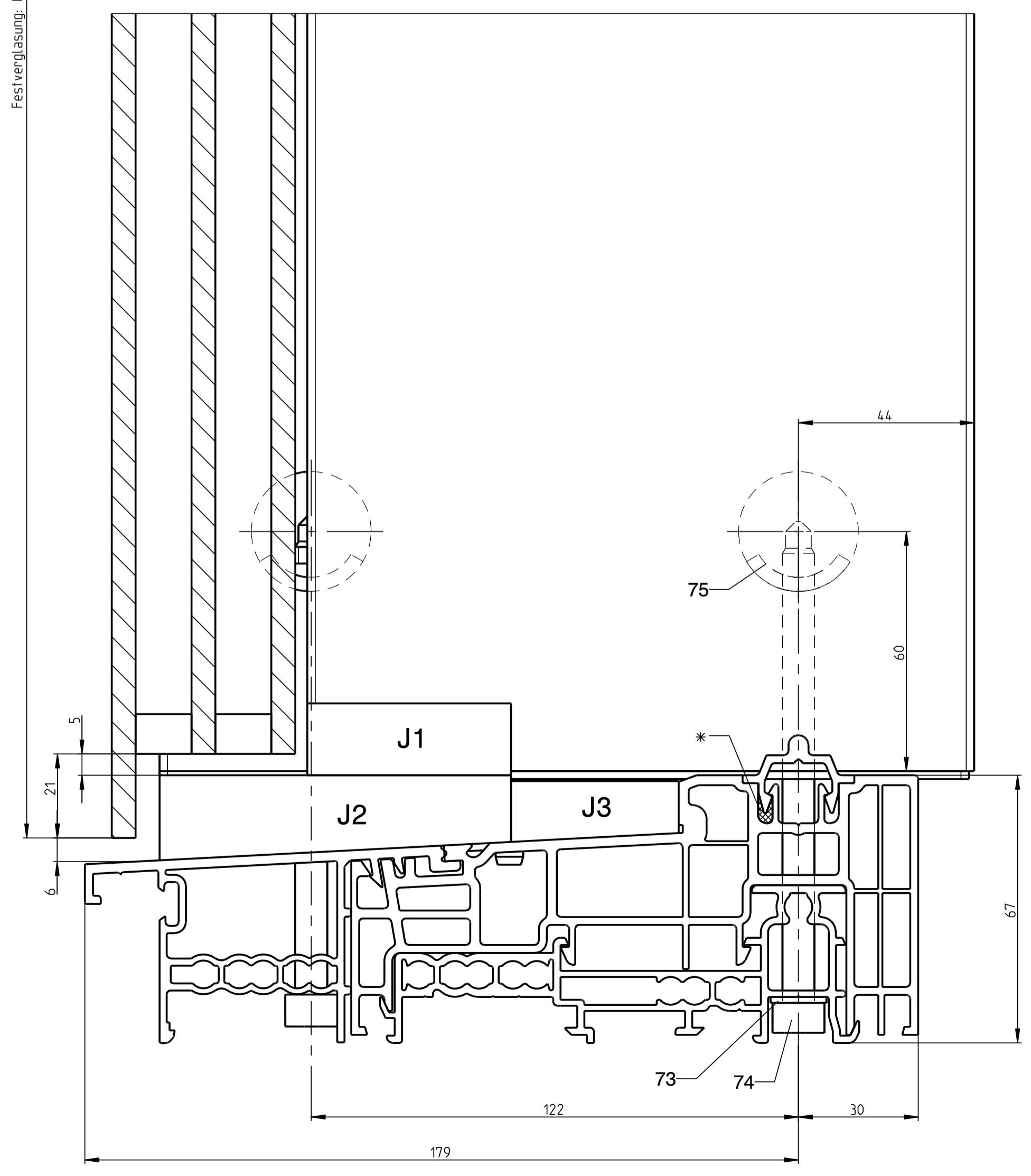
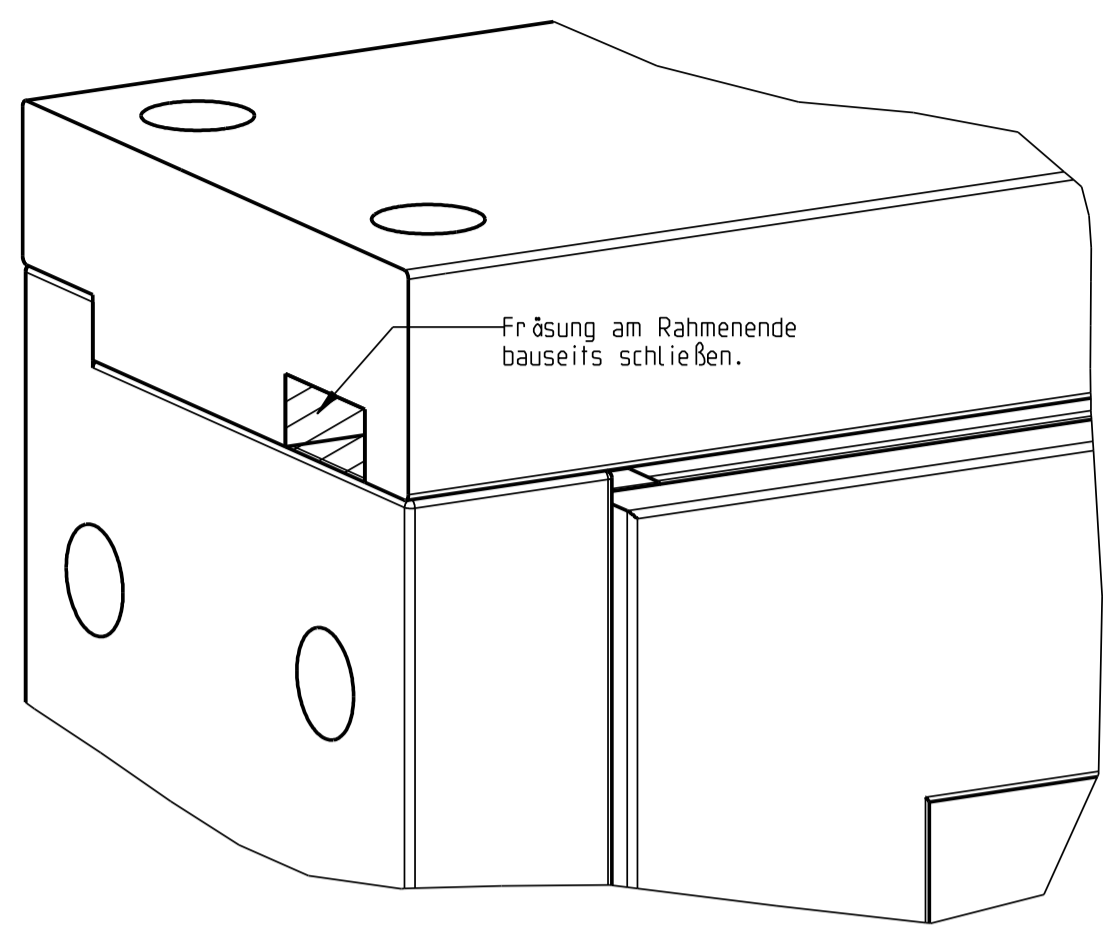
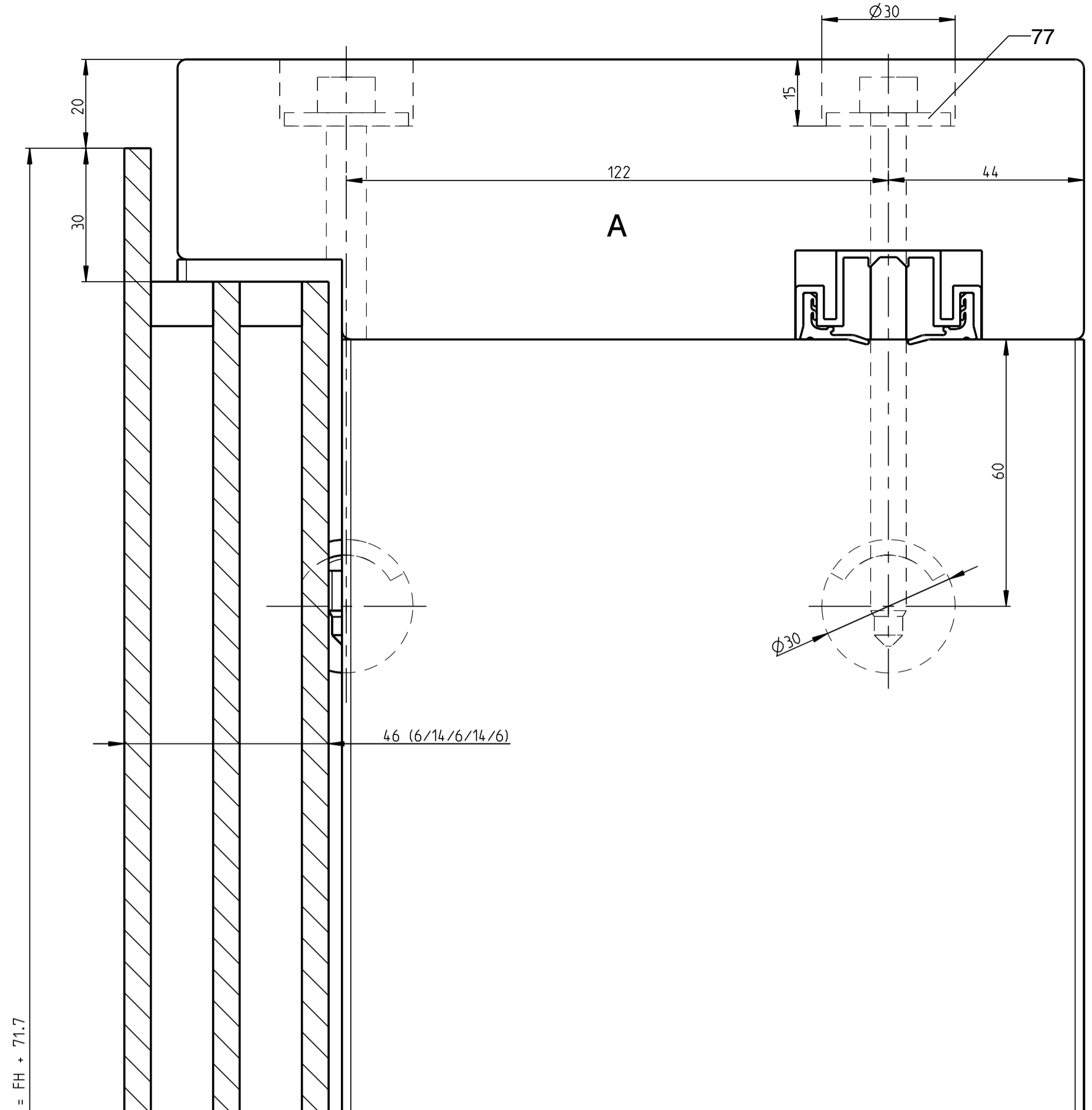
Verglasung Schiebeflügel B = FB - 158  
Länge der Führungsschiene P 1849: L = FB - 33  
Flügelbreite FB = RAB/2 - 22  
Länge der Führungsschiene P 1850: L = RIB  
Rahmenseitenbreite RAB



Verglasungsausschnitt für die Schiebegriffmuschel Pos. 20



Description						
<b>Hebeschiebetür GU-934 mit oberer Führung P 1849 / P 1850</b>						
<b>Flügelstärke 88 mm, Flügelabstand 28 mm</b>						
<b>mit festverglastem Seitenteil</b>						
Release No.	Level	Released	Scale	Modification	Size	
Mod. No. G26176	Ver. --	01.03.10	1:1	1	1	
Replacement for --			Drawing No.	0-45679-FJ-0-0		Sheet
					2/6	



Festverglasung: H = FH + 71,7

Prostienhöhe L = FH + 31

Verglasung Schiebefüßel: H = FH - 43

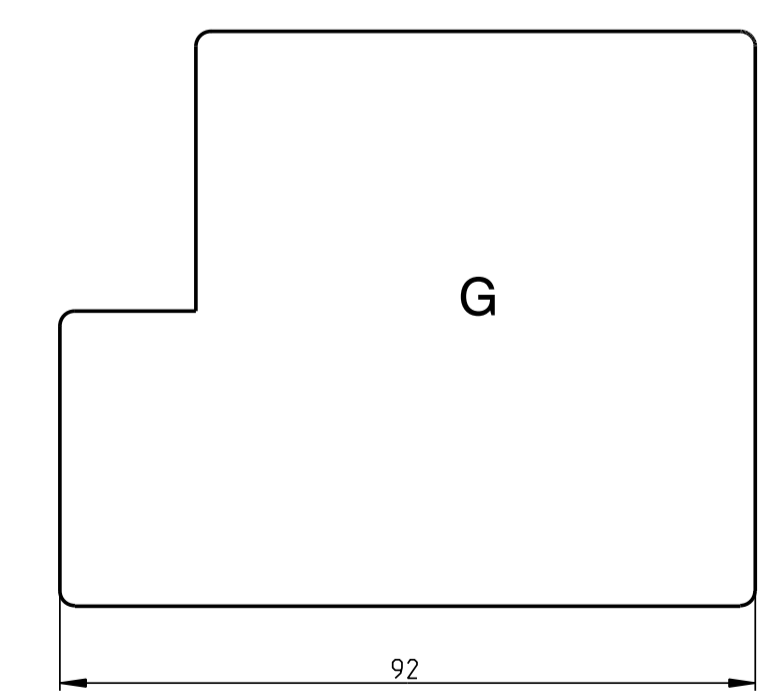
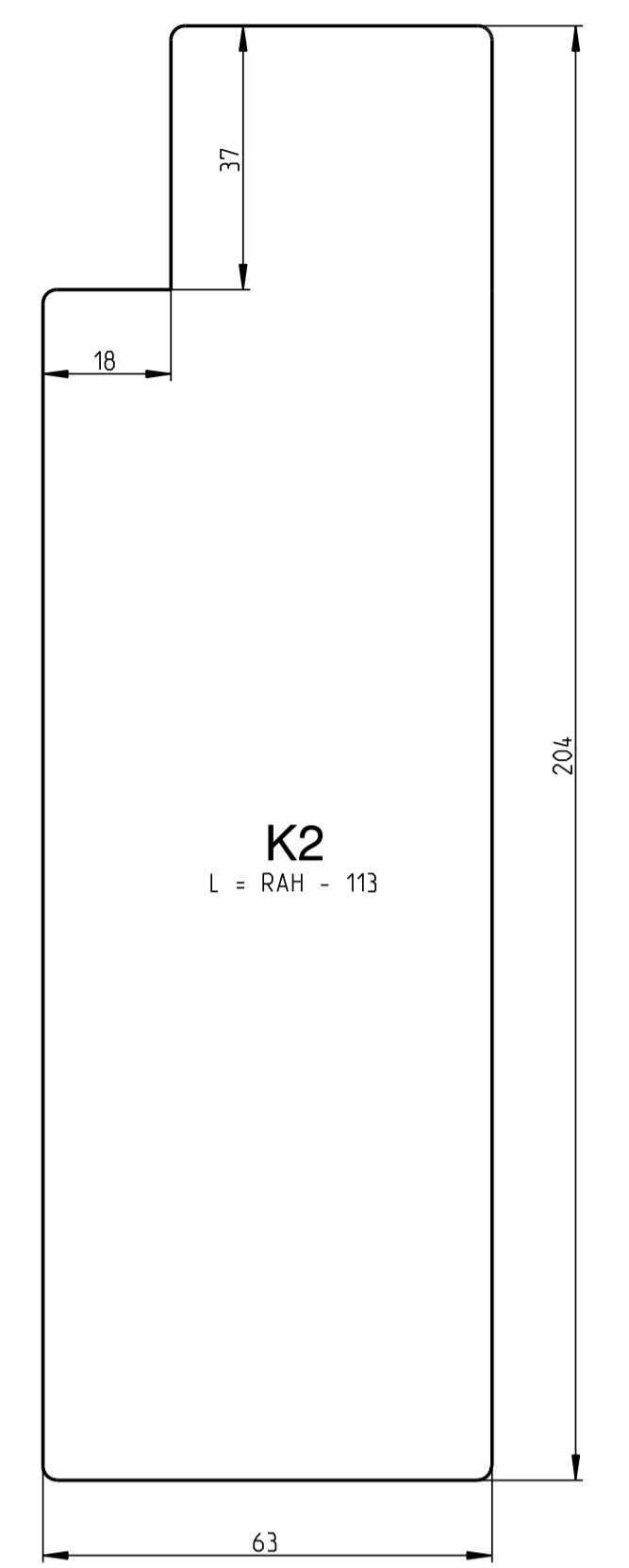
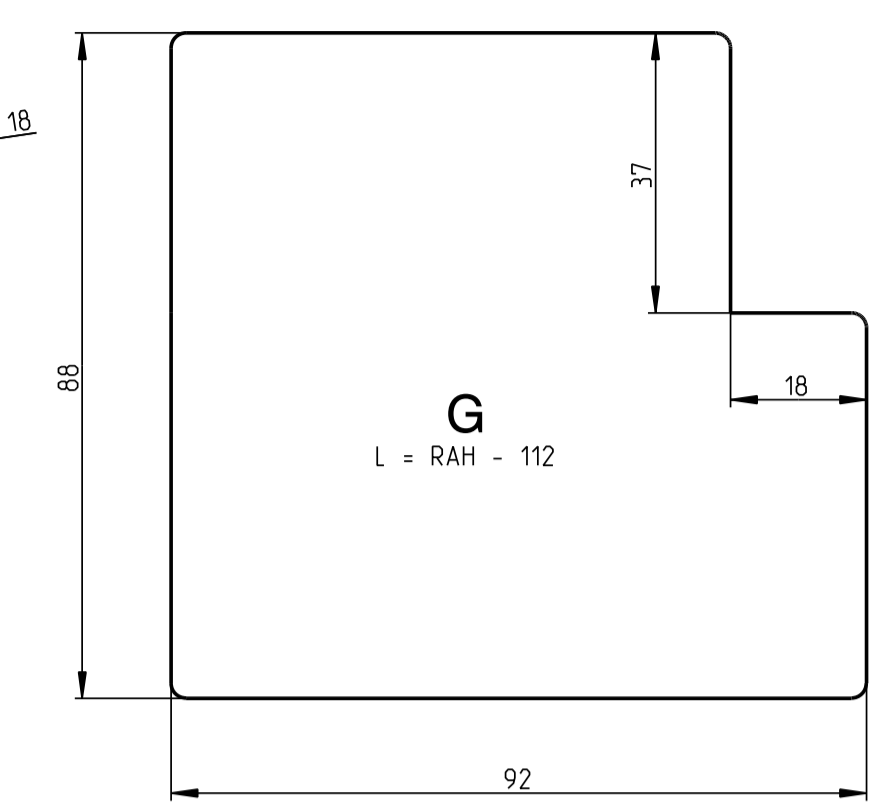
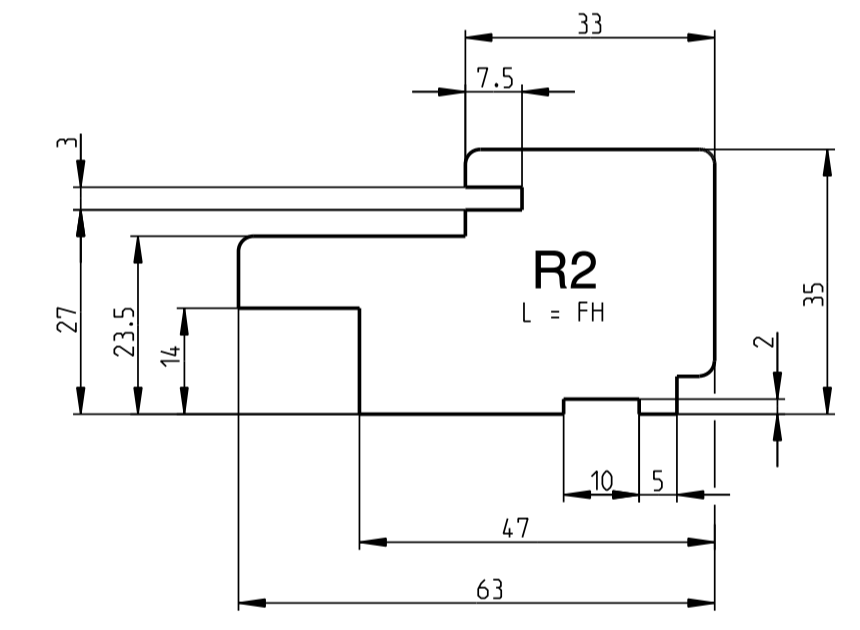
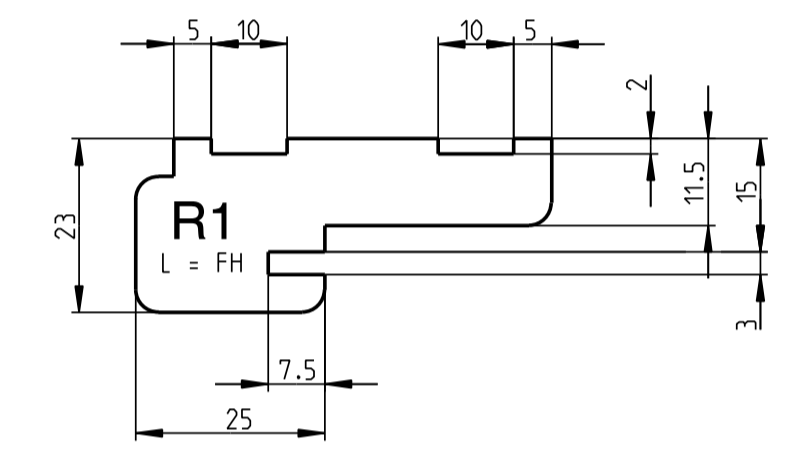
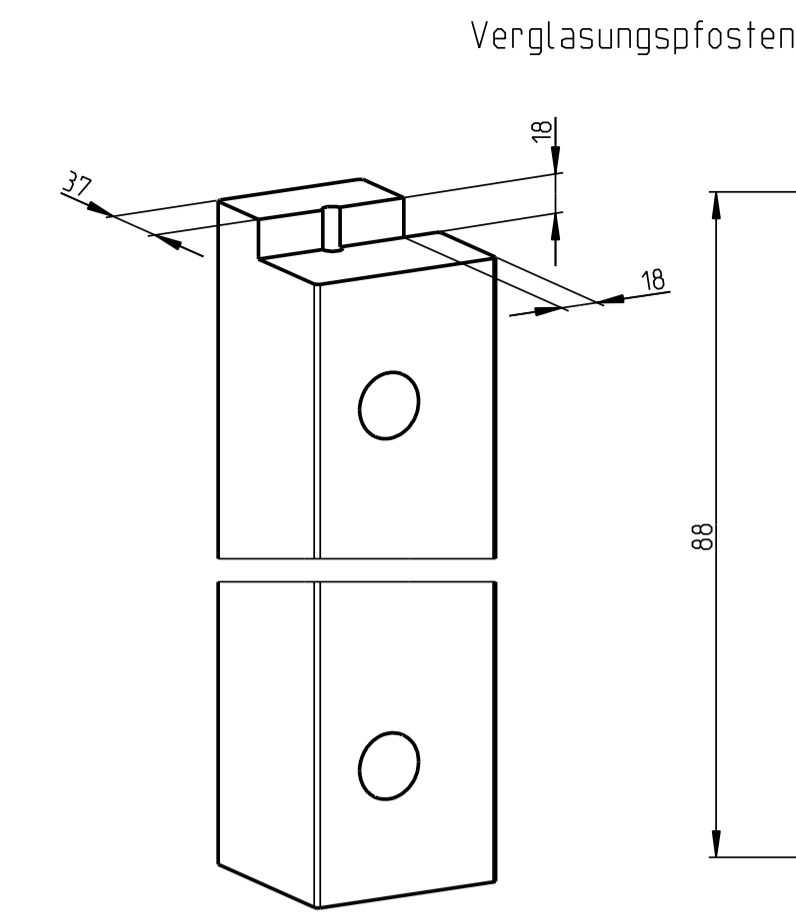
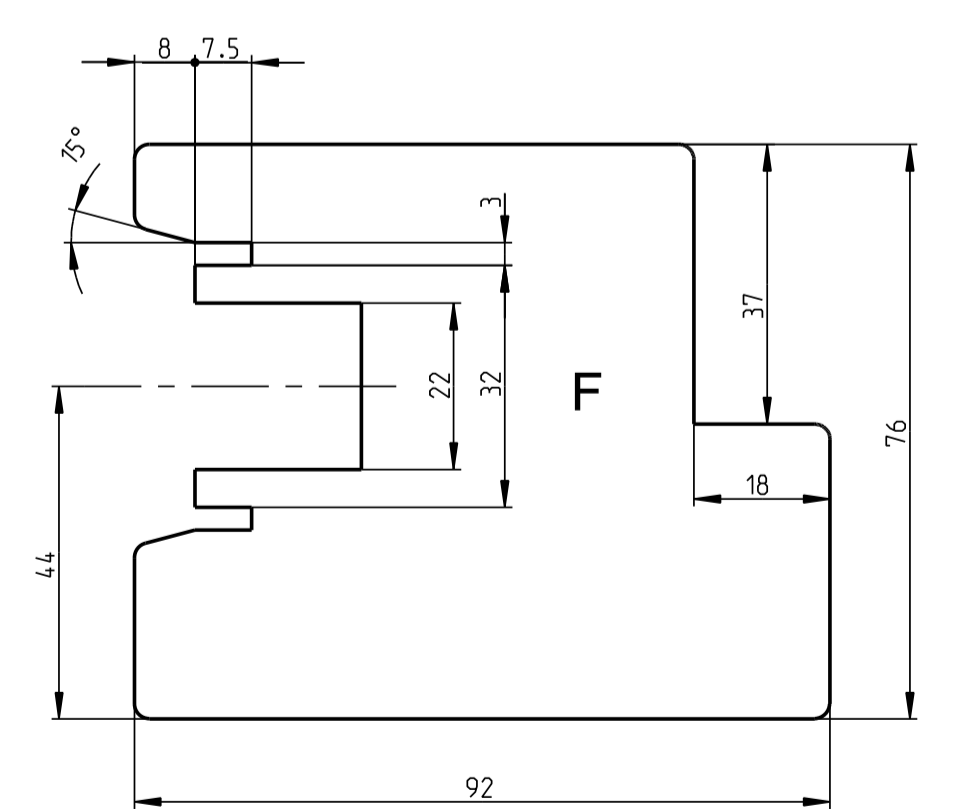
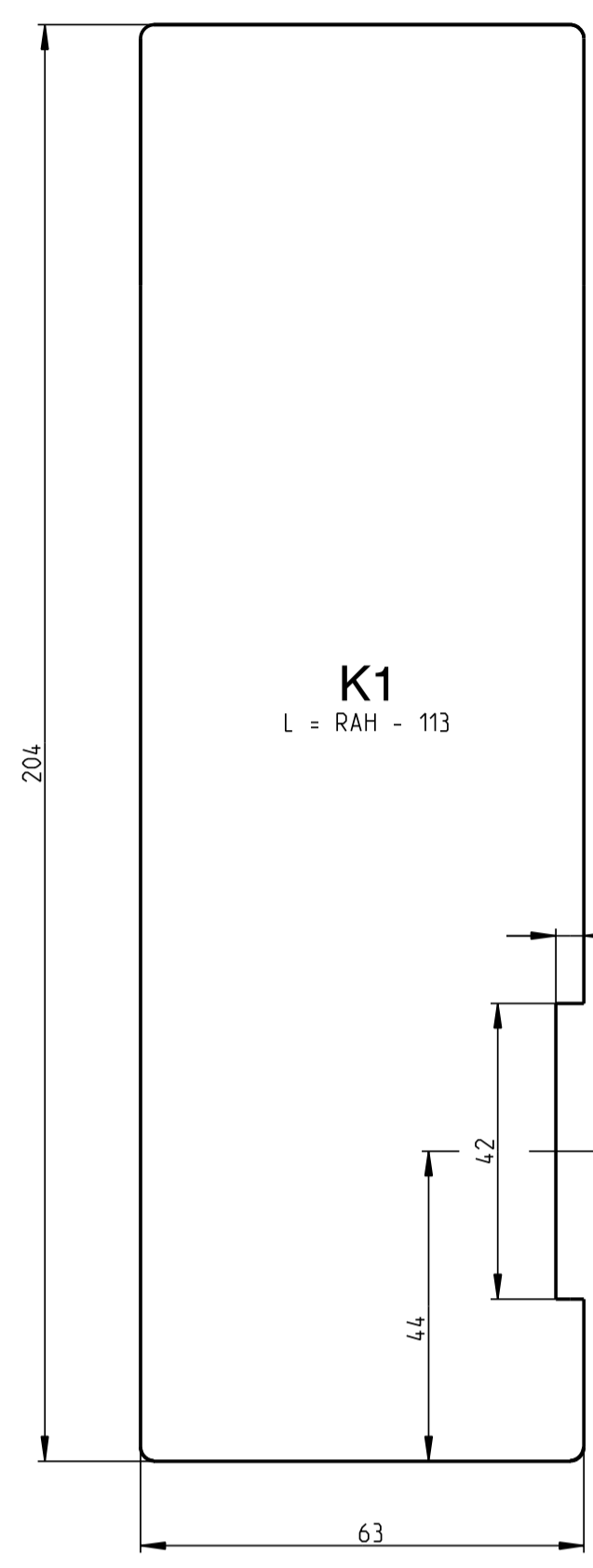
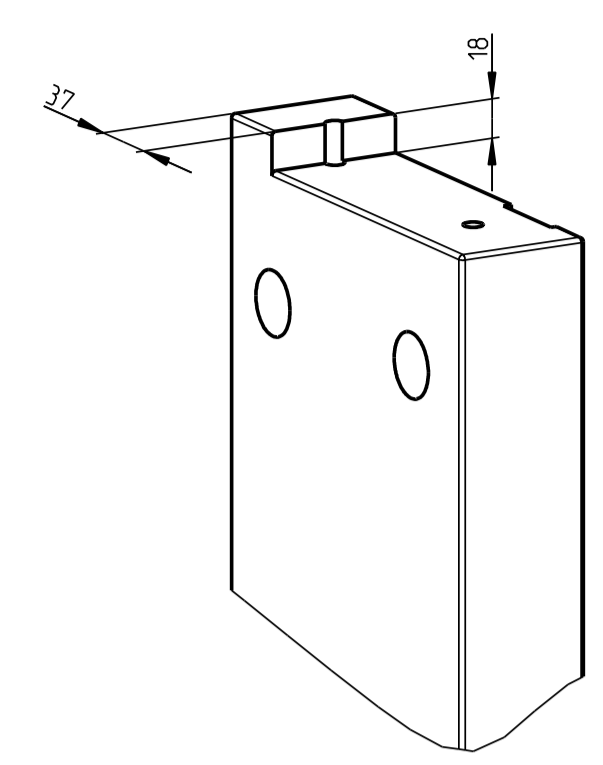
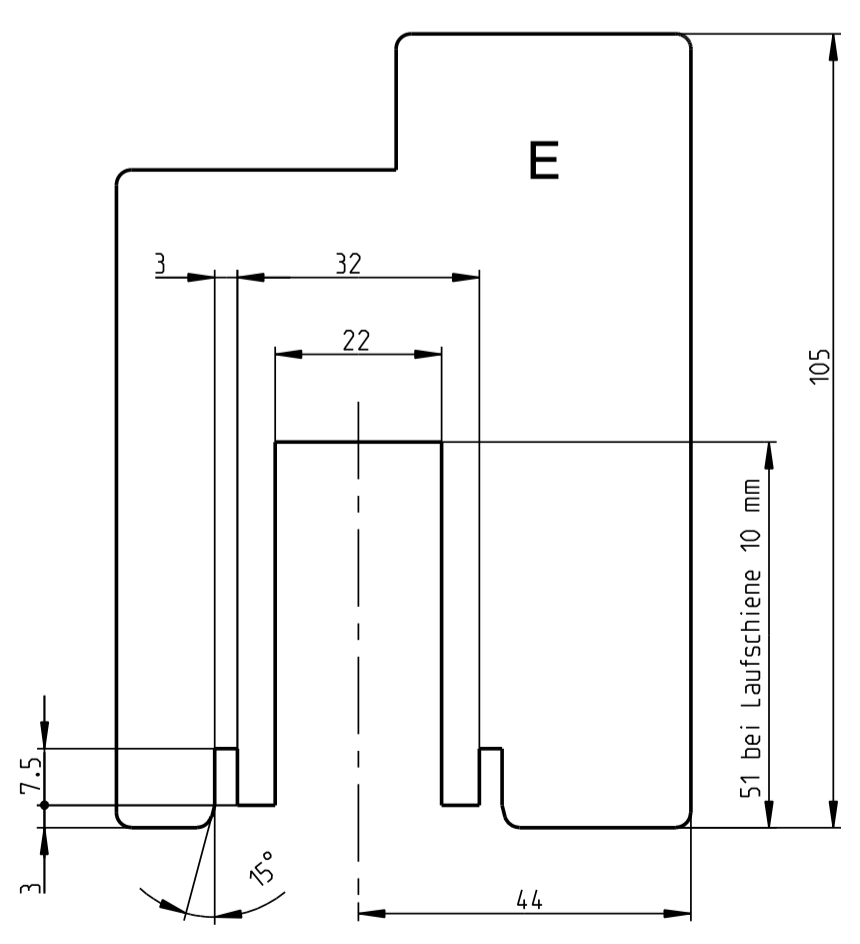
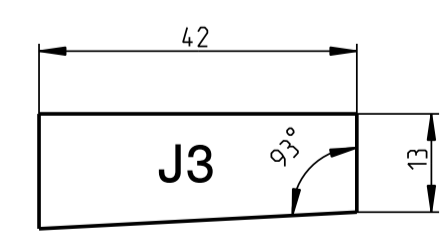
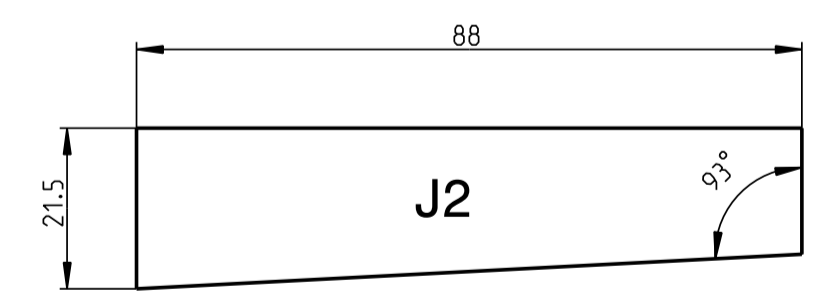
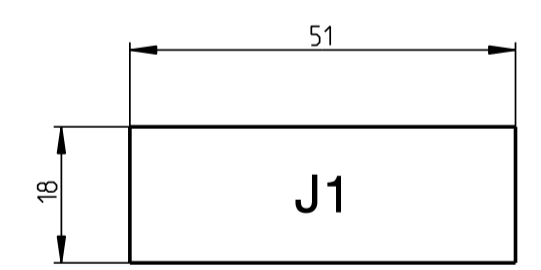
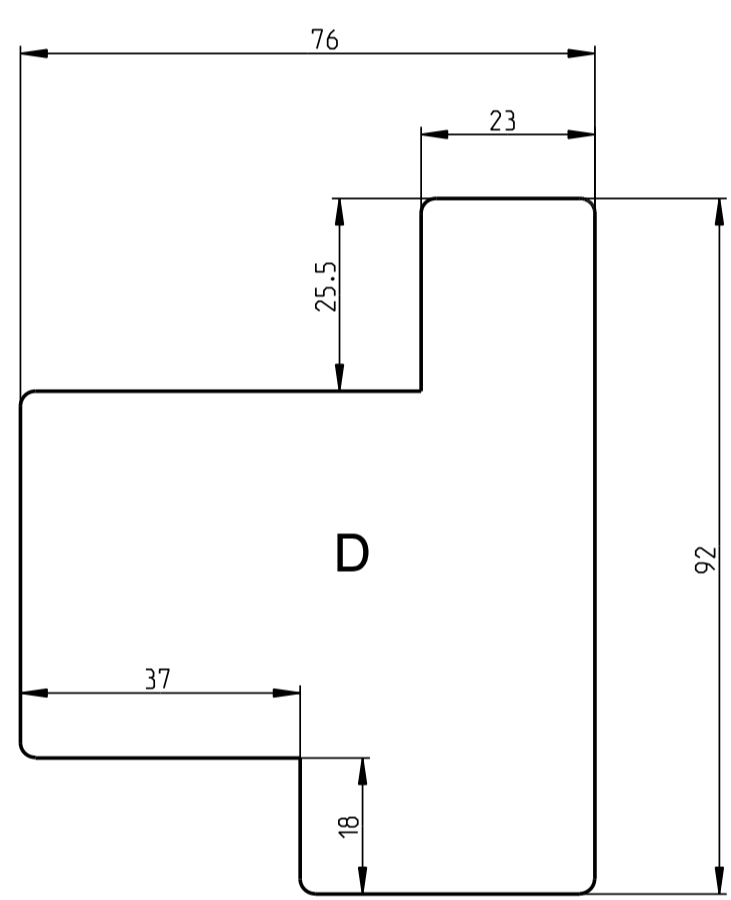
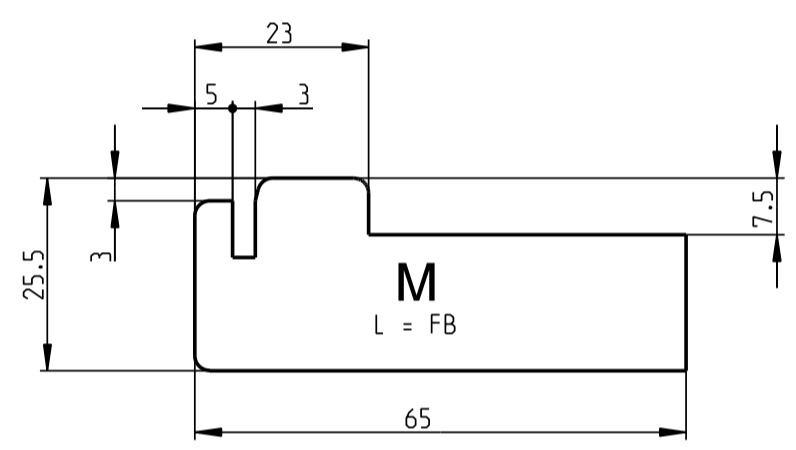
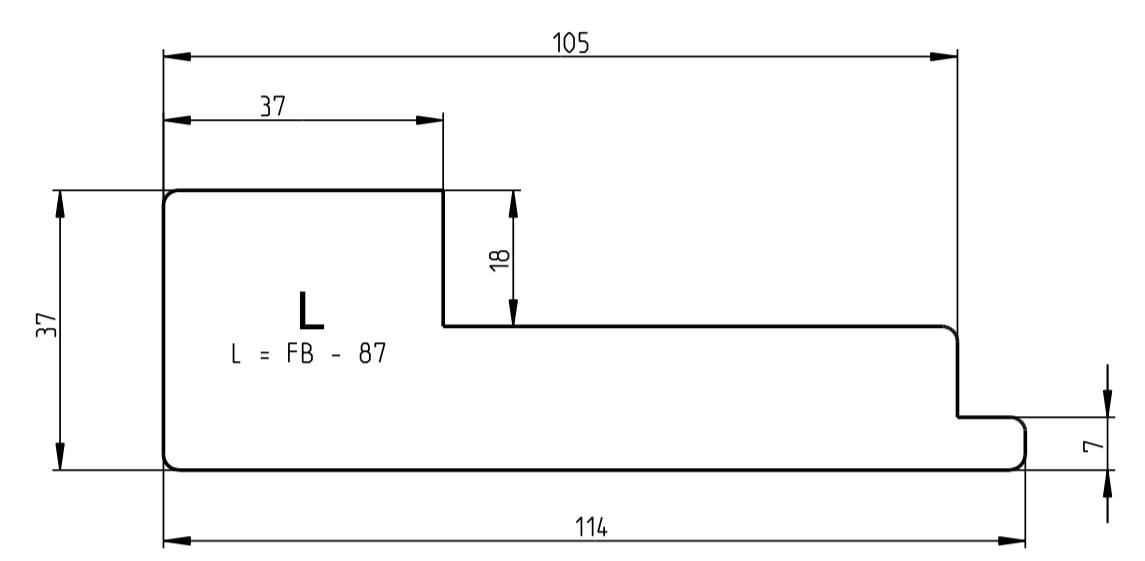
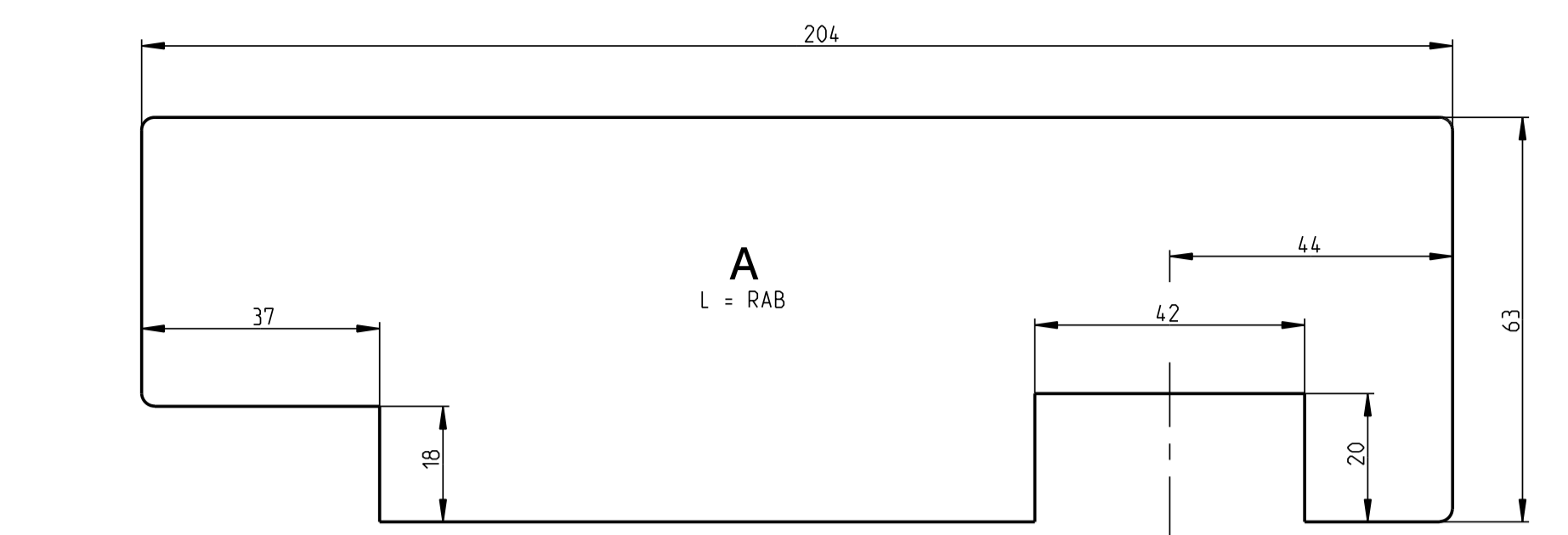
Flügelhöhe FH = RAH - 14,3

GB

Proprietary rights apply in accordance with ISO 8856.

20/2018

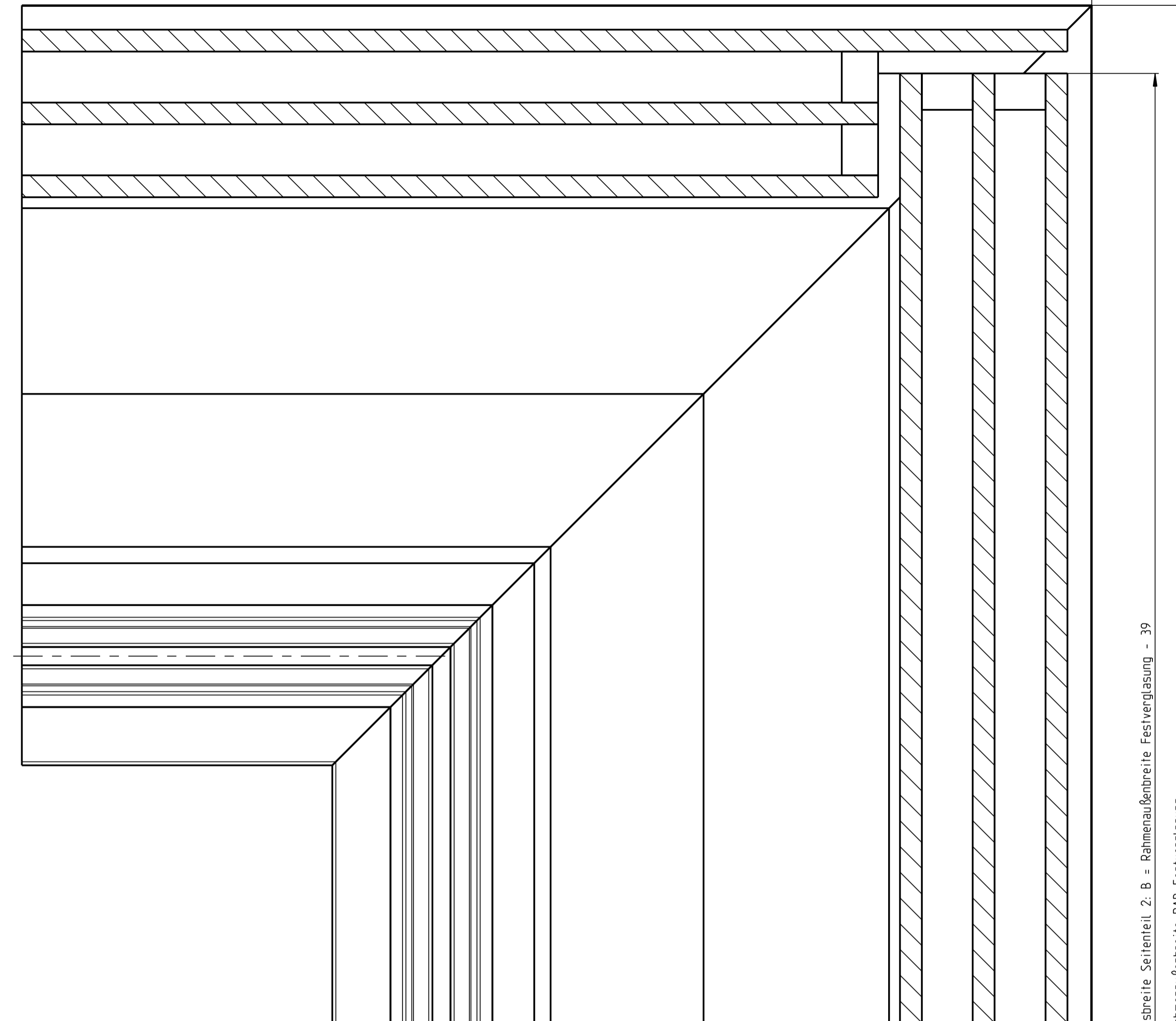
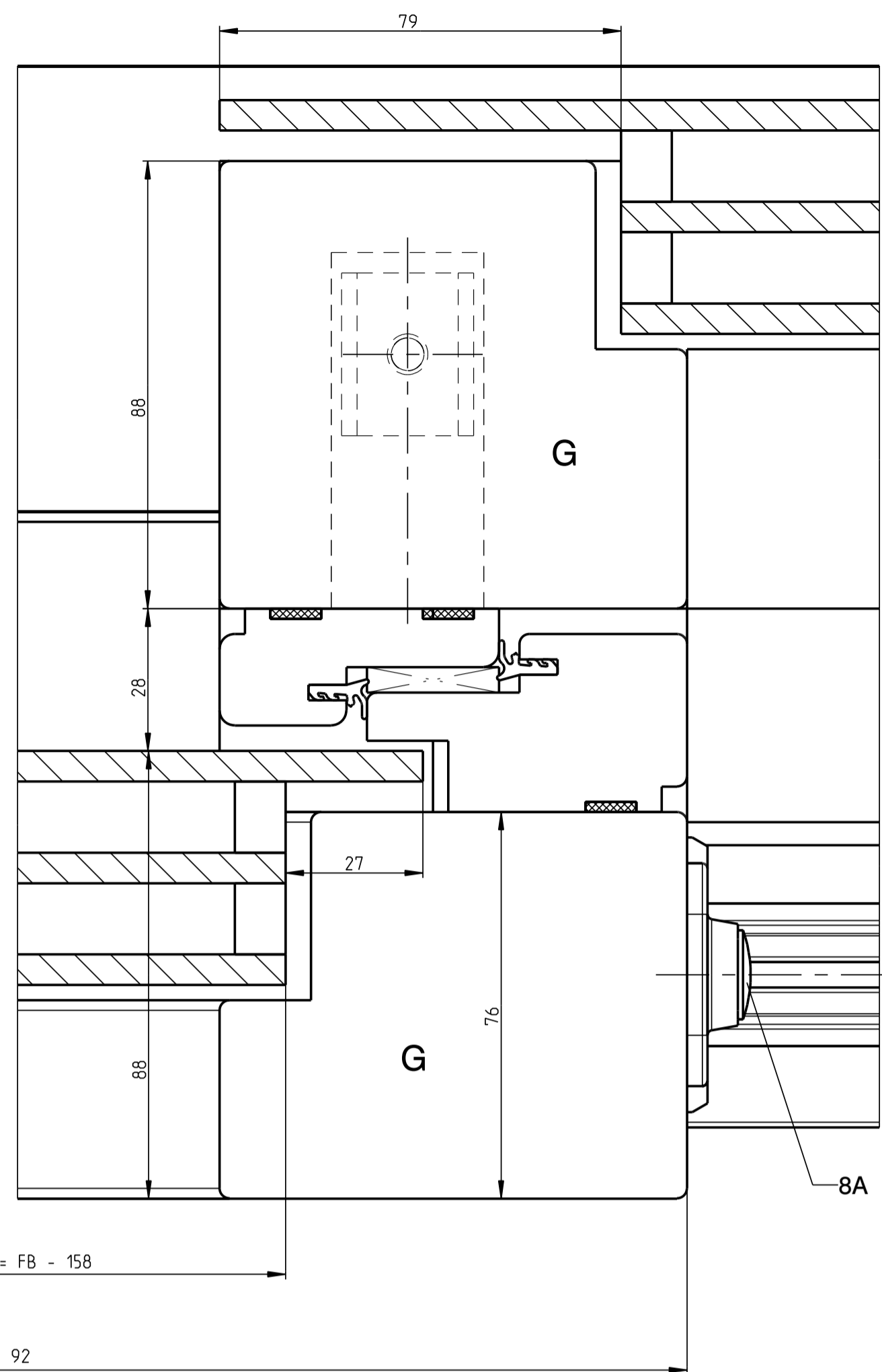
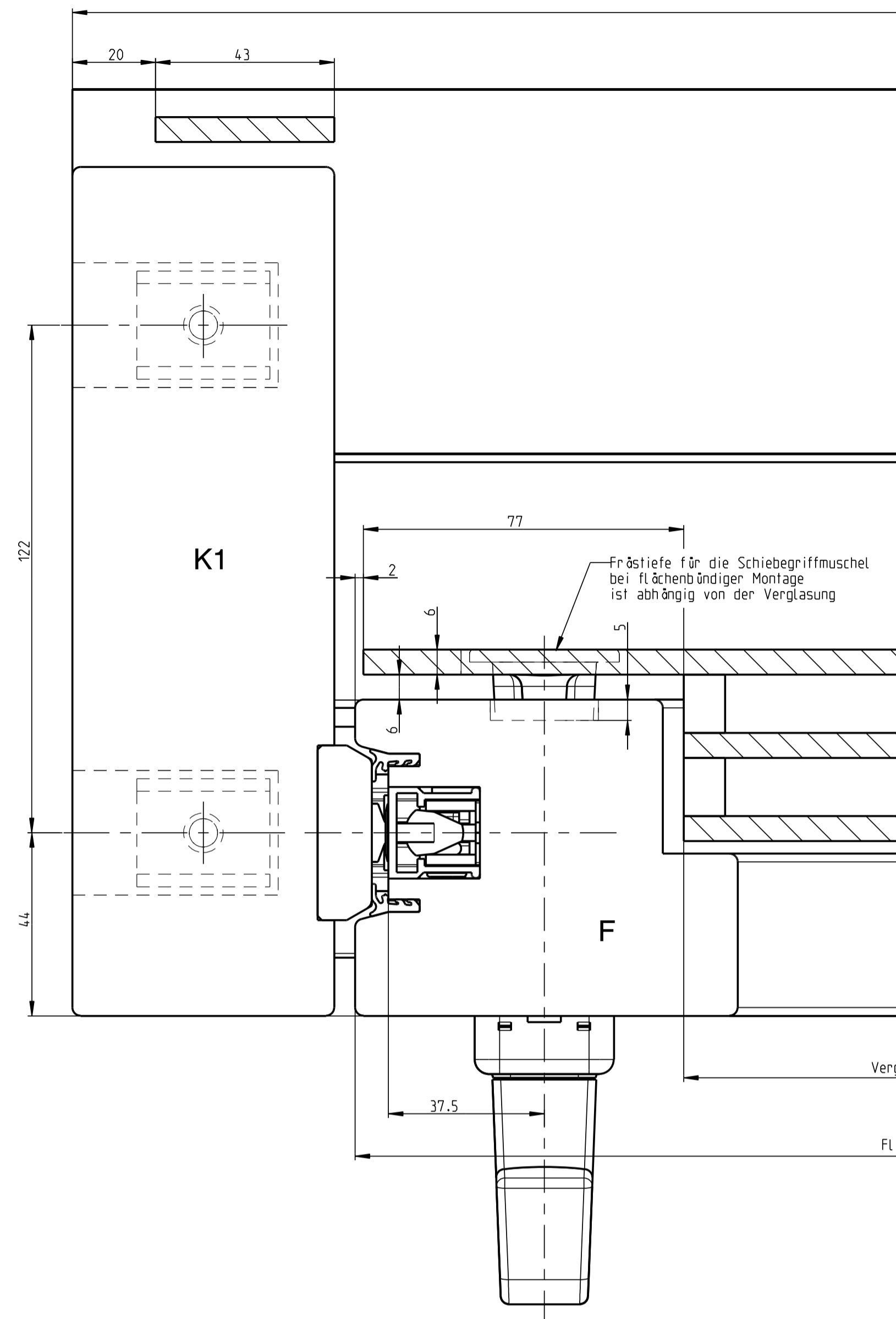
Description <b>Hebeschiebetür GU-934 H mit oberer Führung P 1849 / P 1850</b> Flügelstärke 88 mm, Flügelabstand 28 mm mit festverglastem Seitenteil						
Release No. -- Mod. No. GZ6176	Level Ver. Draft	Released -- 01.03.10	E.K	Scale 1:1	Modification 1	Size 1
Replacement for --					Drawing No. <b>0-45679-FJ-0-0</b>	Sheet 3/6



**GU-Hebeschiebe  
Profilschnitte**

Description  
**Hebeschiebetür GU-934 H mit oberer Führung P 1786 / P 1850**  
Flügelstärke 88 mm, Flügelabstand 28 mm  
mit festverglastem Seitenteil

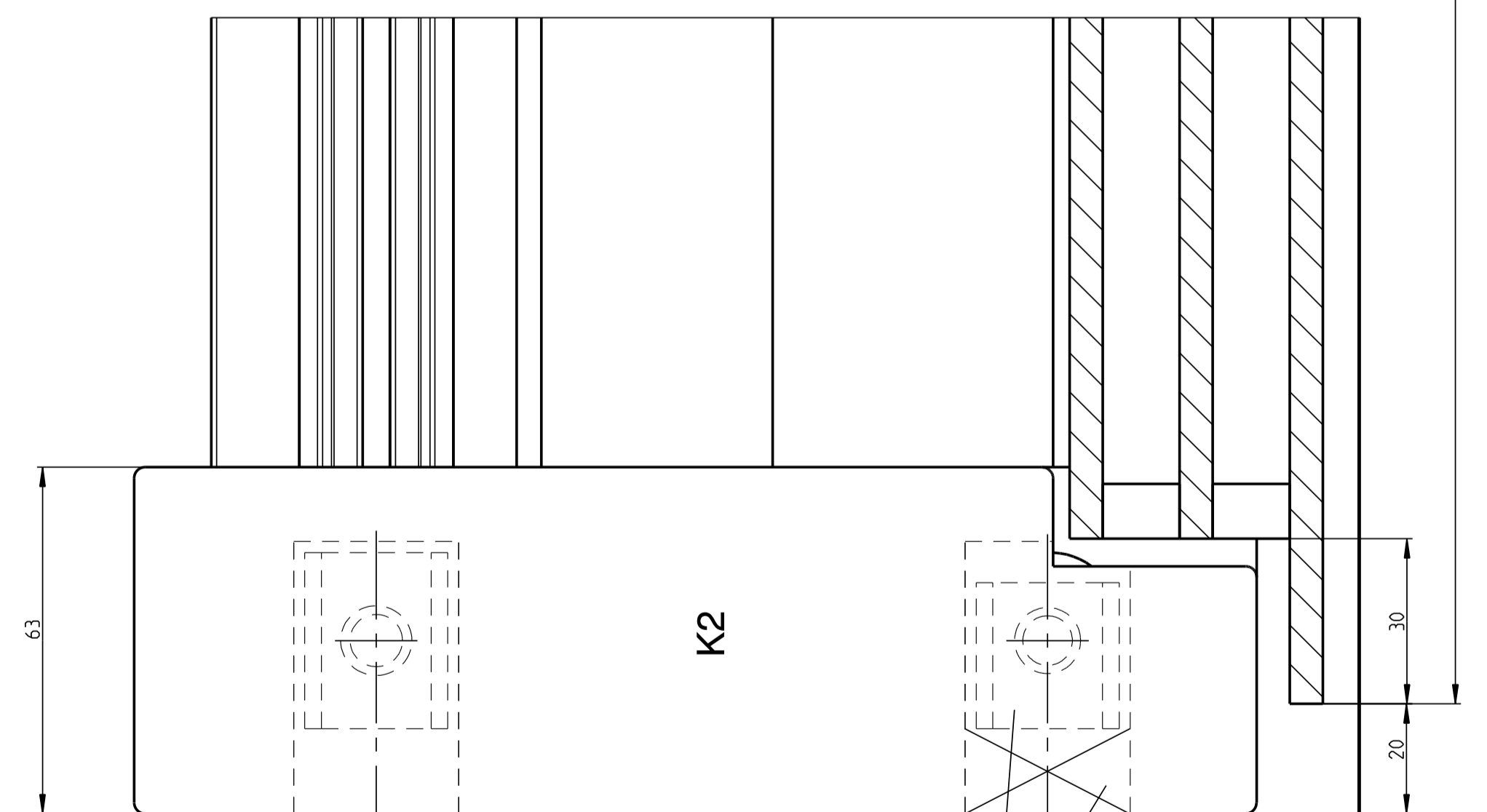
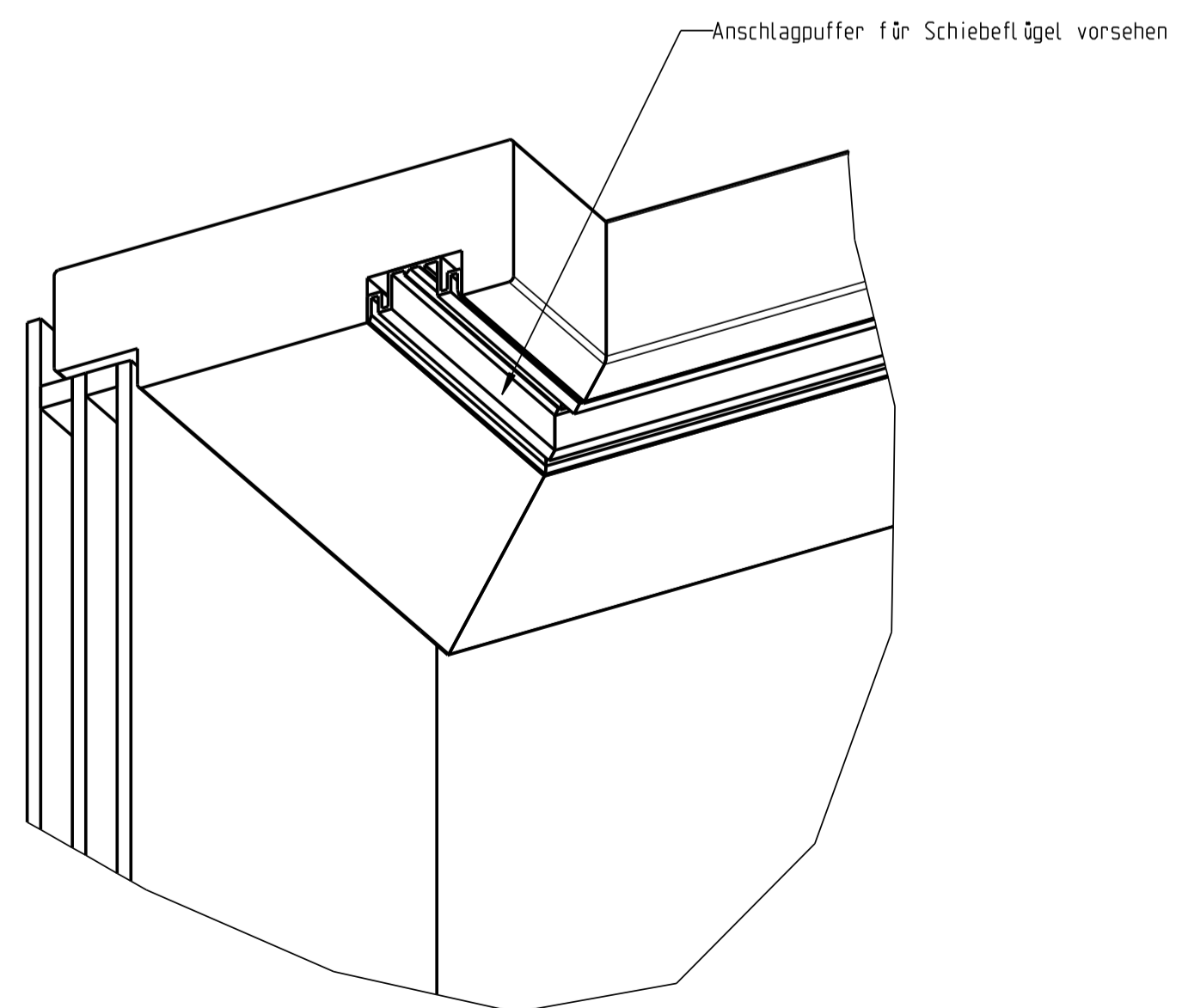
Release No.	Level	Released	Scale	Modification	Size
Mod. No. G26176	Ver.	--	1:1	1	1
Draft	01.03.10	E.K		Drawing No.	Sheet
Replacement for --				<b>0-45679-FJ-0-0</b>	4/6



Gasbreite Seitenteil: B = Rahmenaußenbreite Festverglasung - 39  
Rahmenaußenbreite RAB Festverglasung

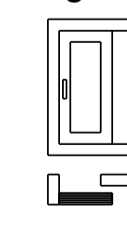
GB

Proprietary rights apply in accordance with ISO 9006.



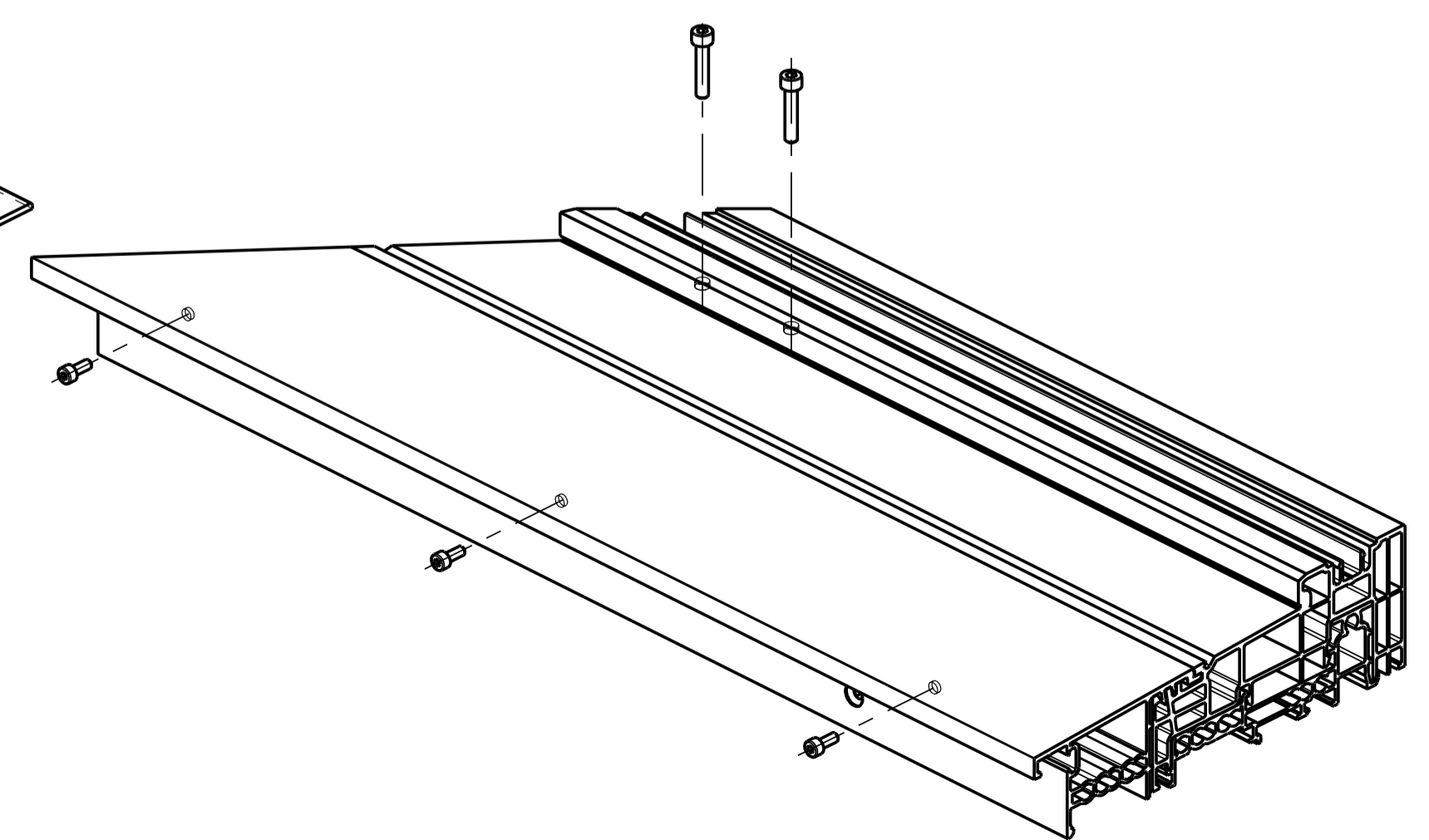
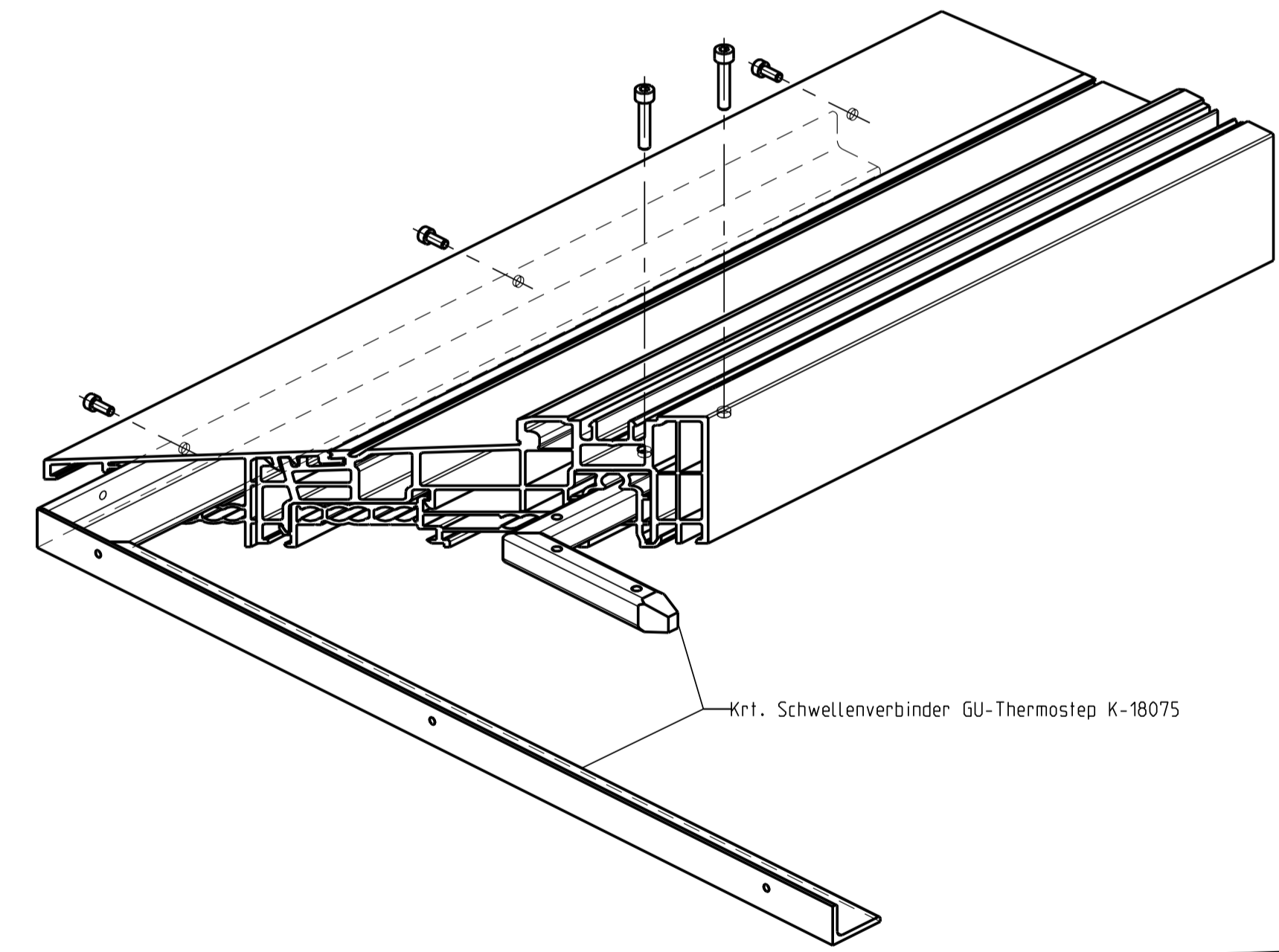
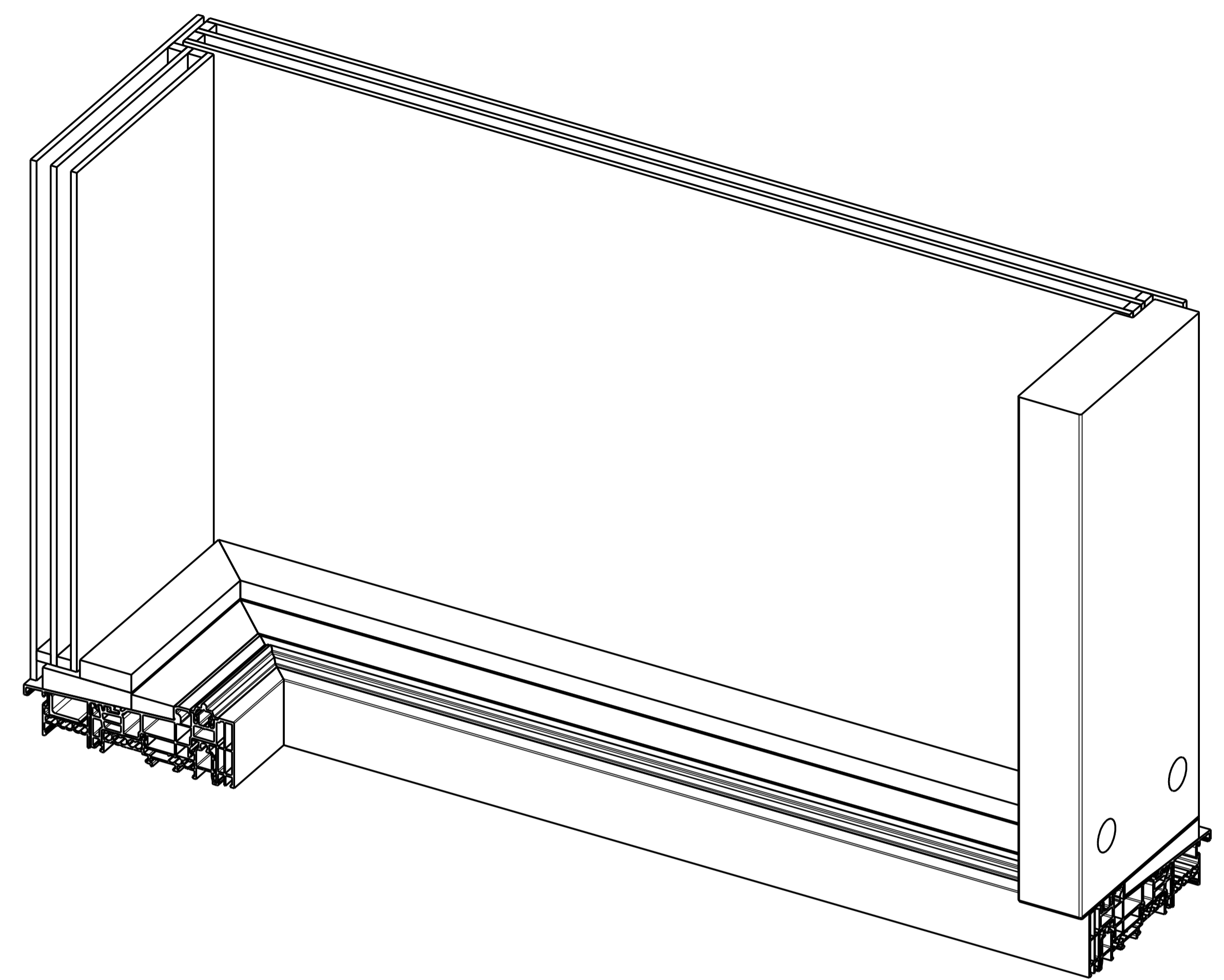
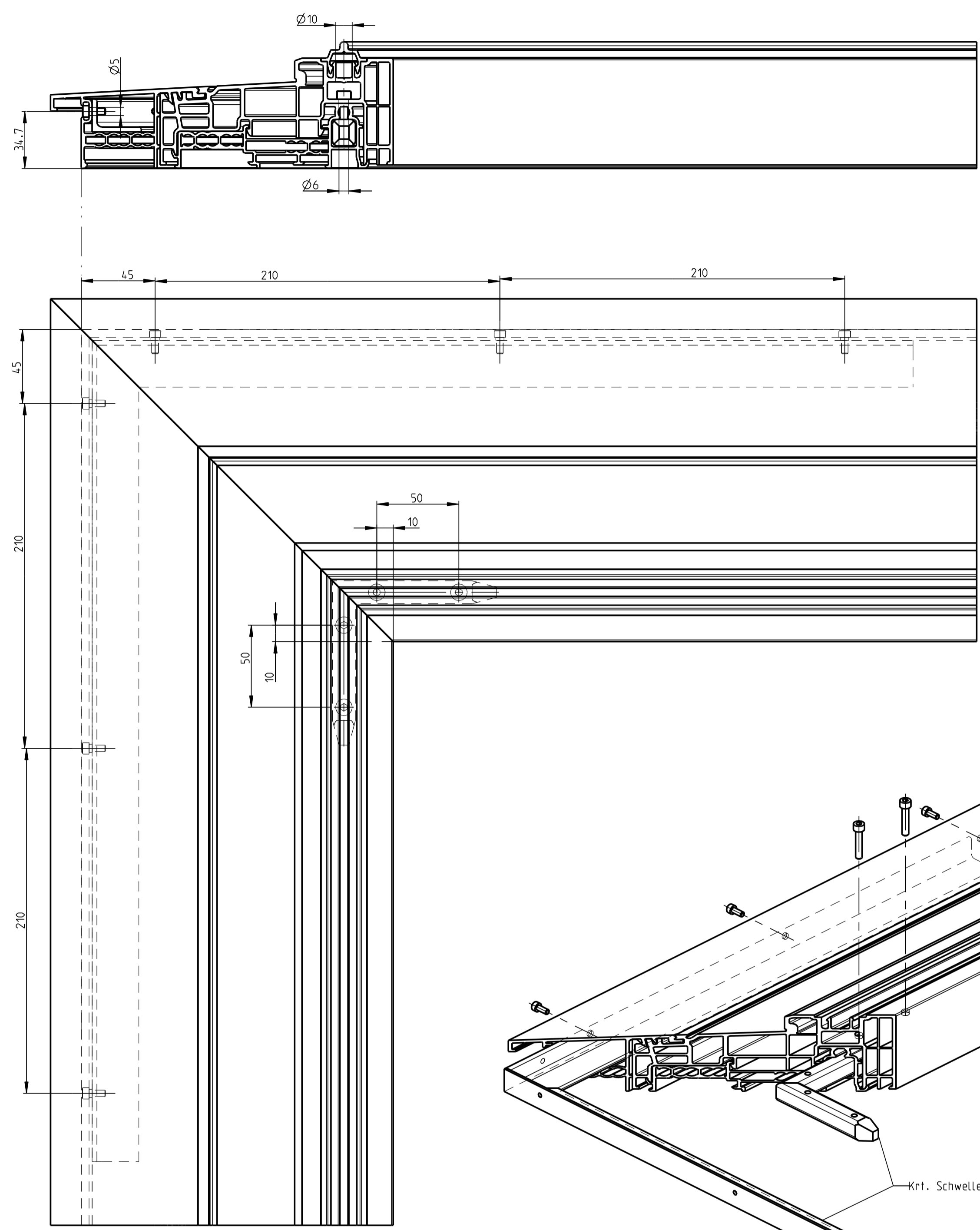
Achtung!  
Im Bereich der Verglasung  
Spannsegment Pos. 115 verwenden.  
Nach der Montage  
die Bohrung bauseits verschließen.

**Schema A**  
mit Festverglasung über Eck



Description  
**Hebeschiebetür GU-934 H mit oberer Führung P 1849 / P 1850**  
**Flügeldicke 88 mm, Flügelabstand 28 mm**  
**mit festverglastem Seitenteil**

<b>GU</b>	Release No.	Level	Released	Scale	Modification	Size
	Mod. No. GZ6176	Ver.	--			
	Draft	01.03.10	E.K		Drawing No.	Sheet
	Replacement for --				<b>0-45679-FJ-0-0</b>	5/6



GB

Proprietary rights apply in accordance with ISO 9006.

20/2018

Schwellen Eckverbinder

Description						
<b>Hebeschiebetür GU-934 H mit oberer Führung P 1849 / P 1850</b>						
<b>Flügelstärke 88 mm, Flügelabstand 28 mm</b>						
<b>mit festverglastem Seitenteil</b>						
Release No.	Level	Released	Scale	Modification	Size	
--	--	--	1:1	1	1	
Mod. No.	Draft	01.03.10	E.K	Drawing No.	0-45679-FJ-0-0	
626176					Sheet	
Replacement for --					6/6	